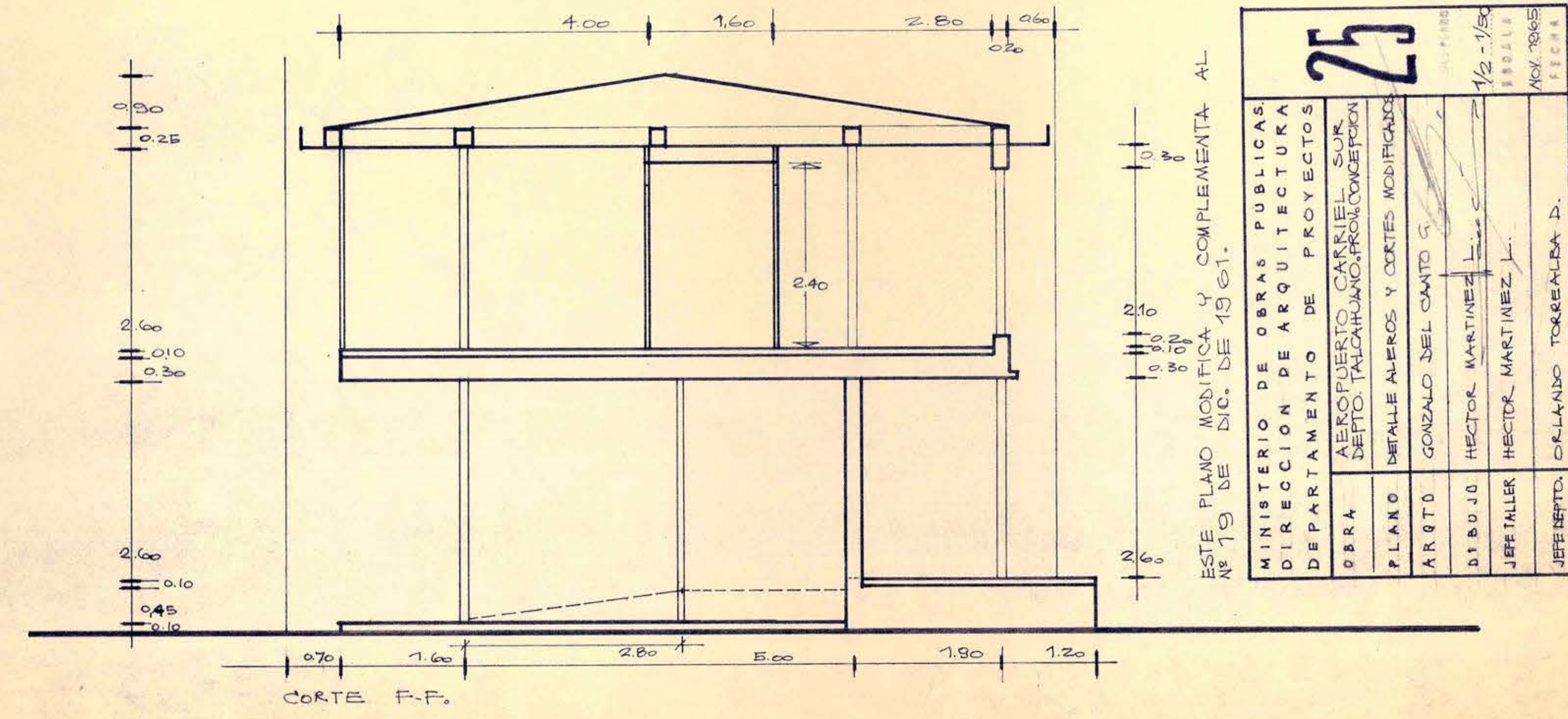
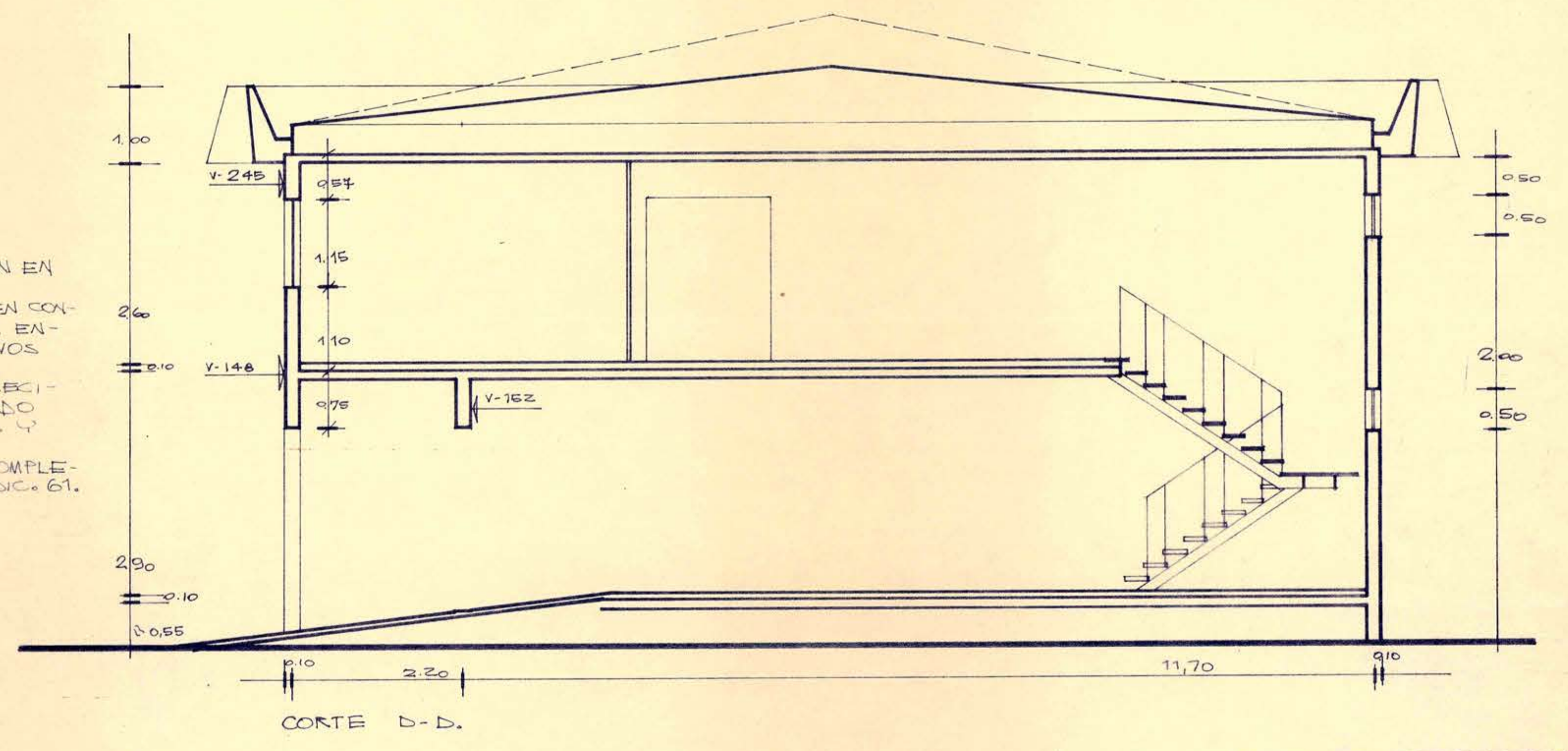
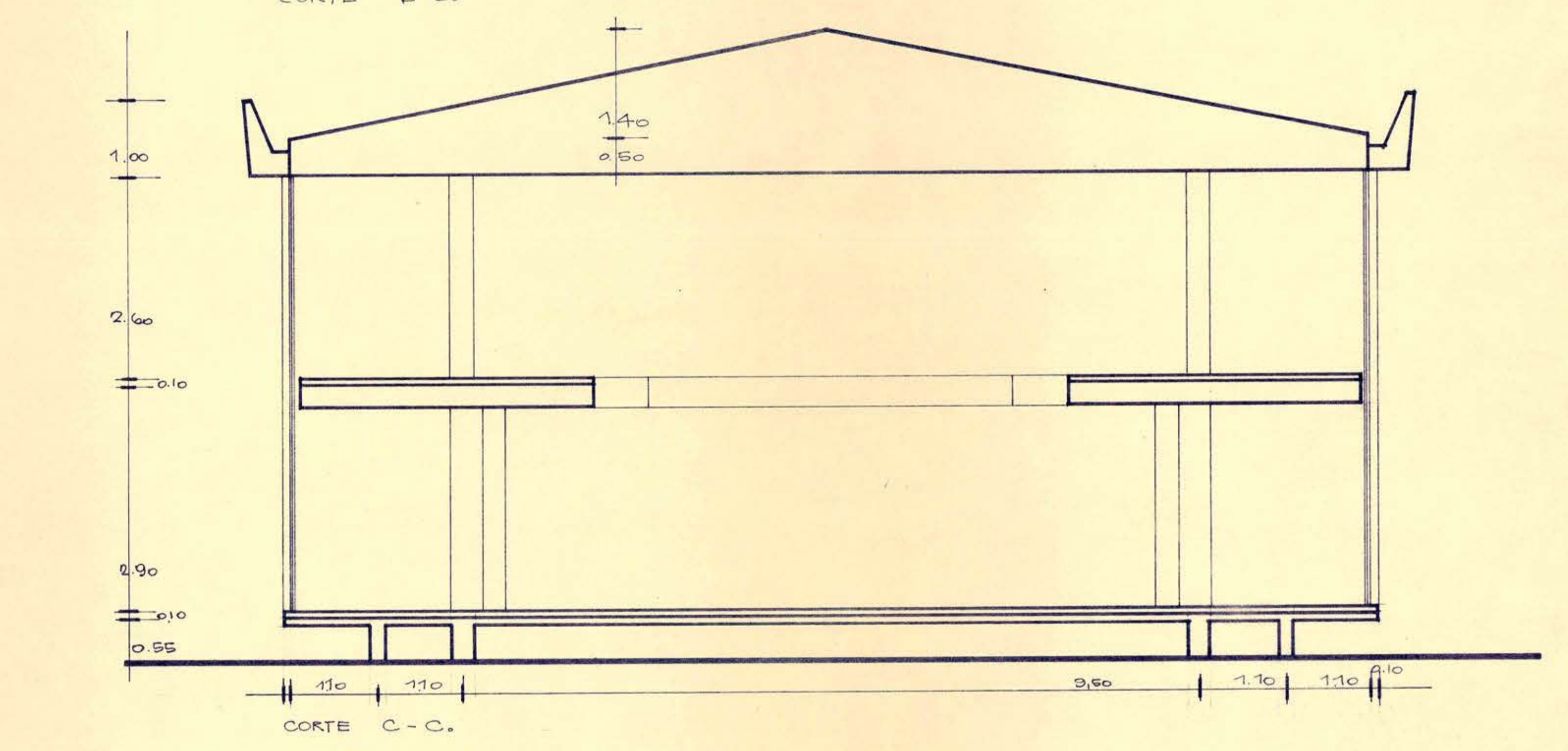


1. LAS COTAS SE RECTIFICARAN EN OBRA.
2. EL COBRE NO PUEDE QUEDAR EN CONTACTO CON FIERRO. EN LAS ENTAMERACIONES SE USARA CLAVOS DE COBRE.
3. LOS ELEMENTOS METALICOS RECIBIRAN 2 MANOS DE ANTIOXIDO EN COLORES DIFERENCIADOS Y 1 MANO DE CIELO.
4. ESTE PLANO MODIFICA Y COMPLEMENTA AL N° 19 DE FECHA DIC. 61.



ESTE PLANO MODIFICA Y COMPLEMENTA AL N° 19 DE DIC. DE 1961.

MINISTERIO DE OBRAS PUBLICAS	27
DIRECCION DE ARQUITECTURA	
DEPARTAMENTO DE PROYECTOS	
OBRA	AEROPUERTO CARNIEL SUR
PLANO	DETALLE ALFAROS Y CORTES VENTANALES
ARQUITO	CONZALO DEL CAMPO G.
DIBUJADO	HECTOR MARTINEZ L.
JEFE TALLER	HECTOR MARTINEZ L.
JEFE OBRA	OSLANDO TORREALBA D.