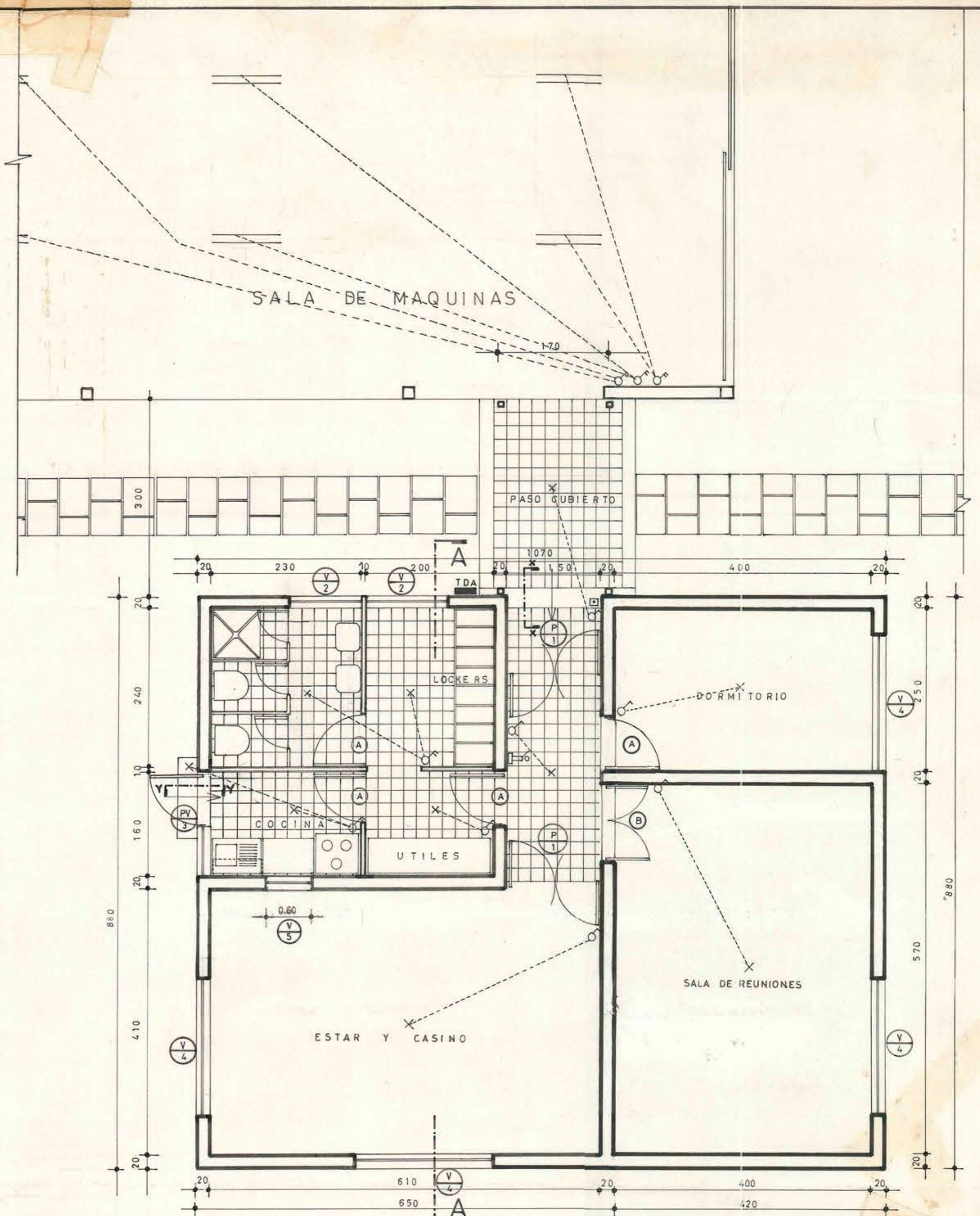
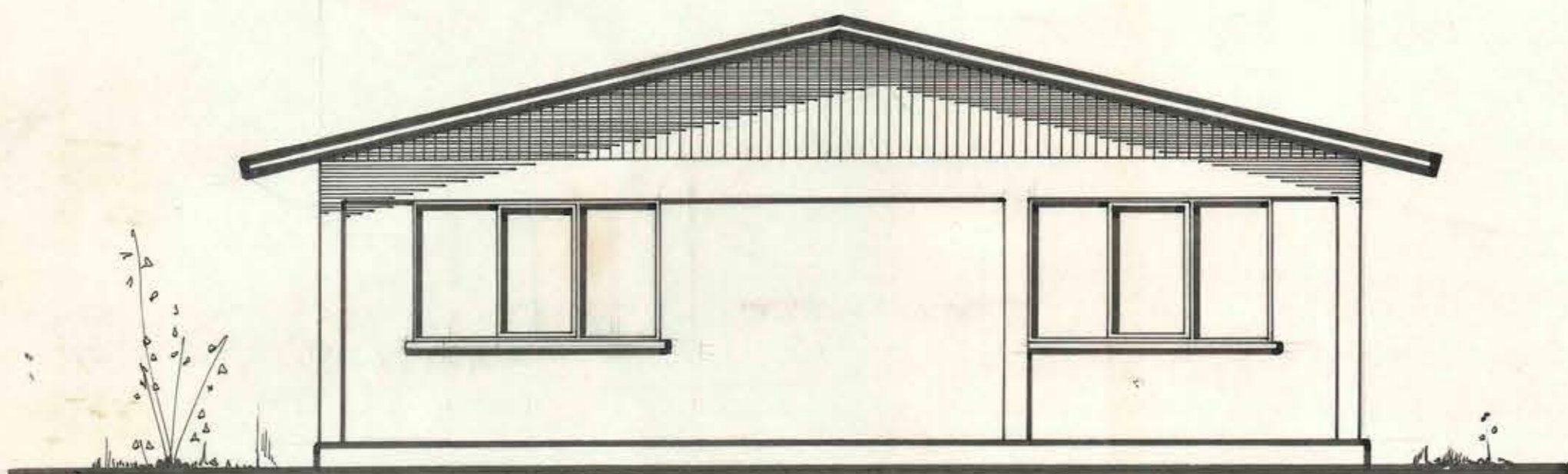


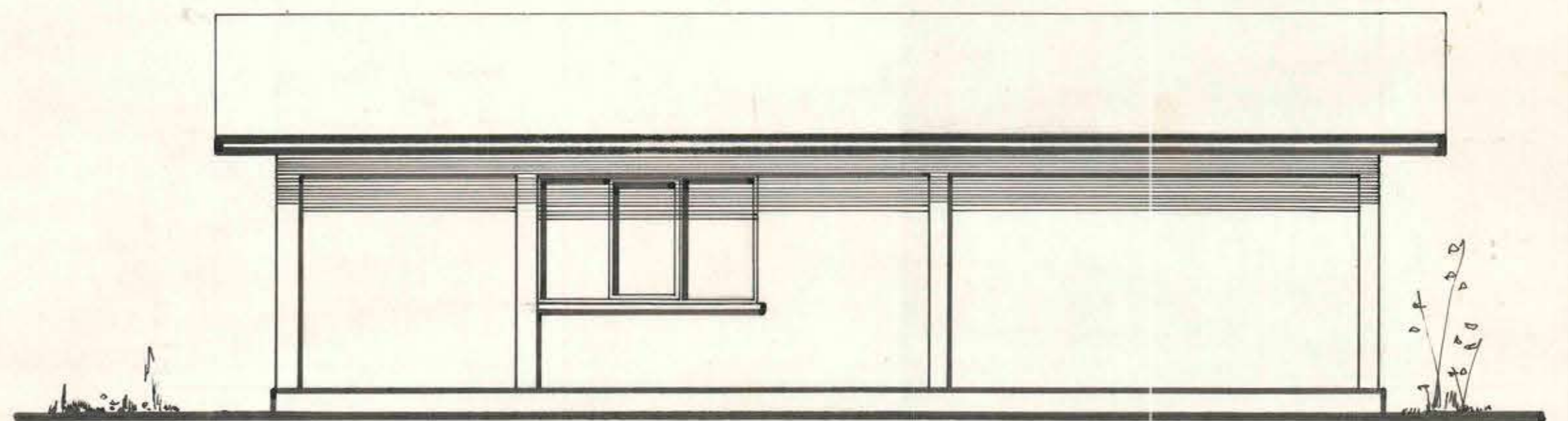
UBICACION ESC. 1:200



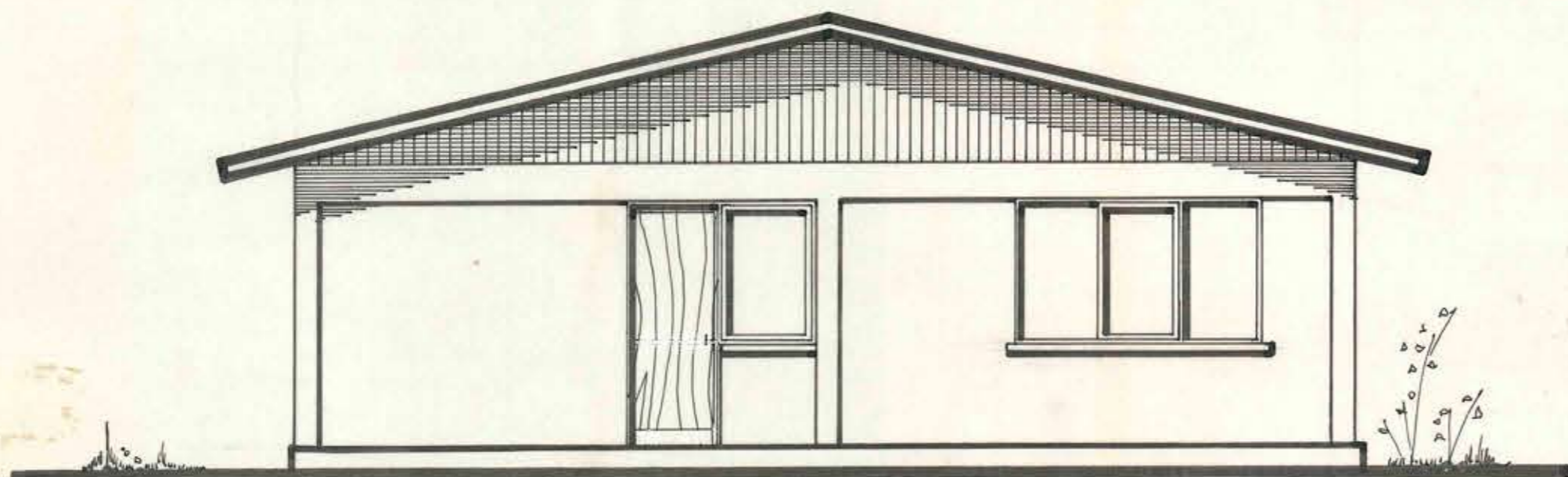
PLANTA ESC. 1:50



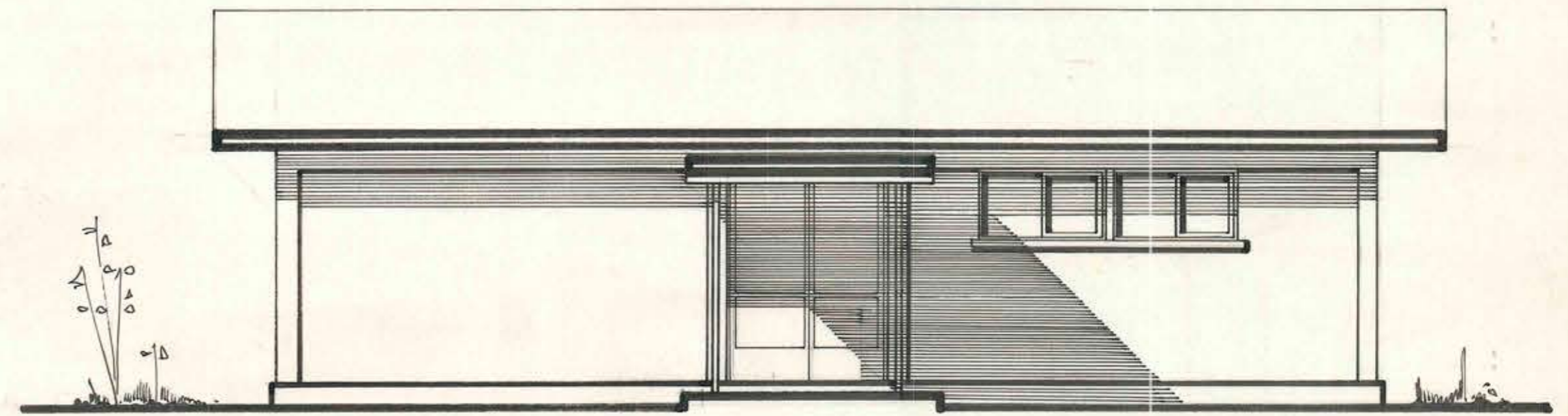
ELEVACION ORIENTE



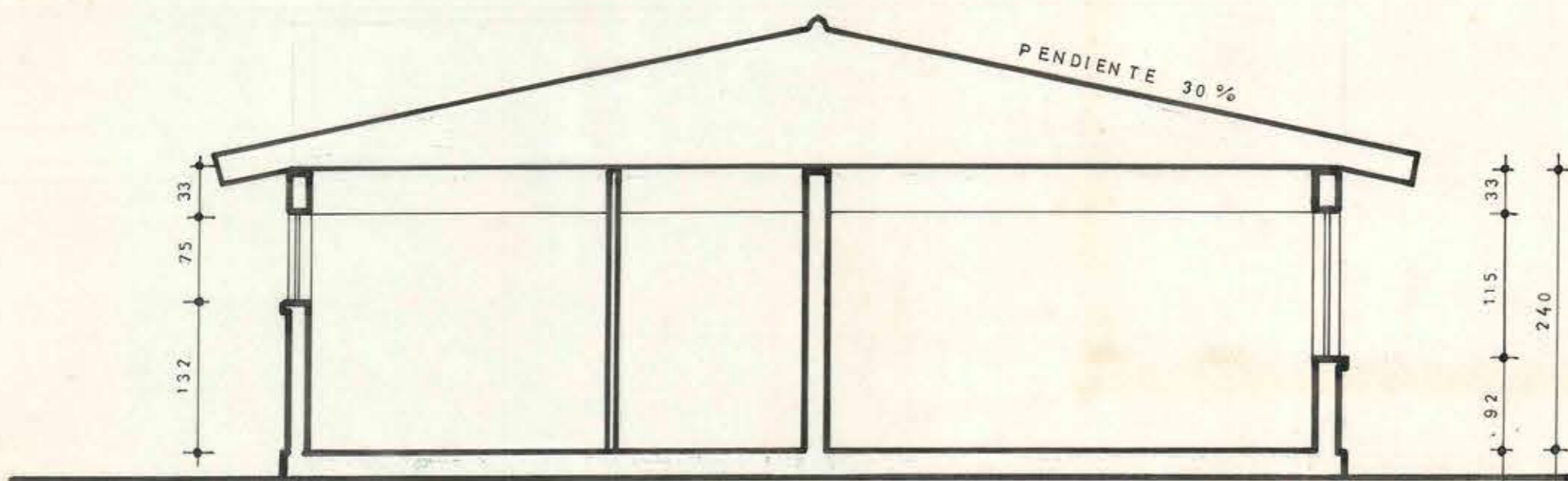
ELEVACION SUR



ELEVACION PONIENTE



ELEVACION NORTE



CORTE A-A
COTAS EN TERMINACION



22 ABR. 1968

MOP DIRECCION GENERAL DE OBRAS PUBLICAS
DIRECCION DE ARQUITECTURA

OBRA	CUARTEL PARA LA 1ª COMPAÑIA DE BOMBEROS DE LA GRANJA		
UBICACION	AV. ARGENTINA ESQ. COLOMBIA		
PLANO PLANTA ELEVACIONES CORTE / UBICACION	1ª ETAPA	SUPERFICIE 57,20 m ² ESCALA 1:50 / 1:200	
OFICINA PROVINCIAL DE SANTIAGO			
DIBUJO	MORRIS TESTA	<i>[Signature]</i>	P. N. 1 L. 3
ARQTO. REVISOR	LUTGARDO COFRE		
ARQTO. PROVINCIAL	VICENTE FARIAS C.		
CONTRATISTA	FECHA DEL CONTRATO Nº DEL CONTRATO		FECHA MARZO 1968