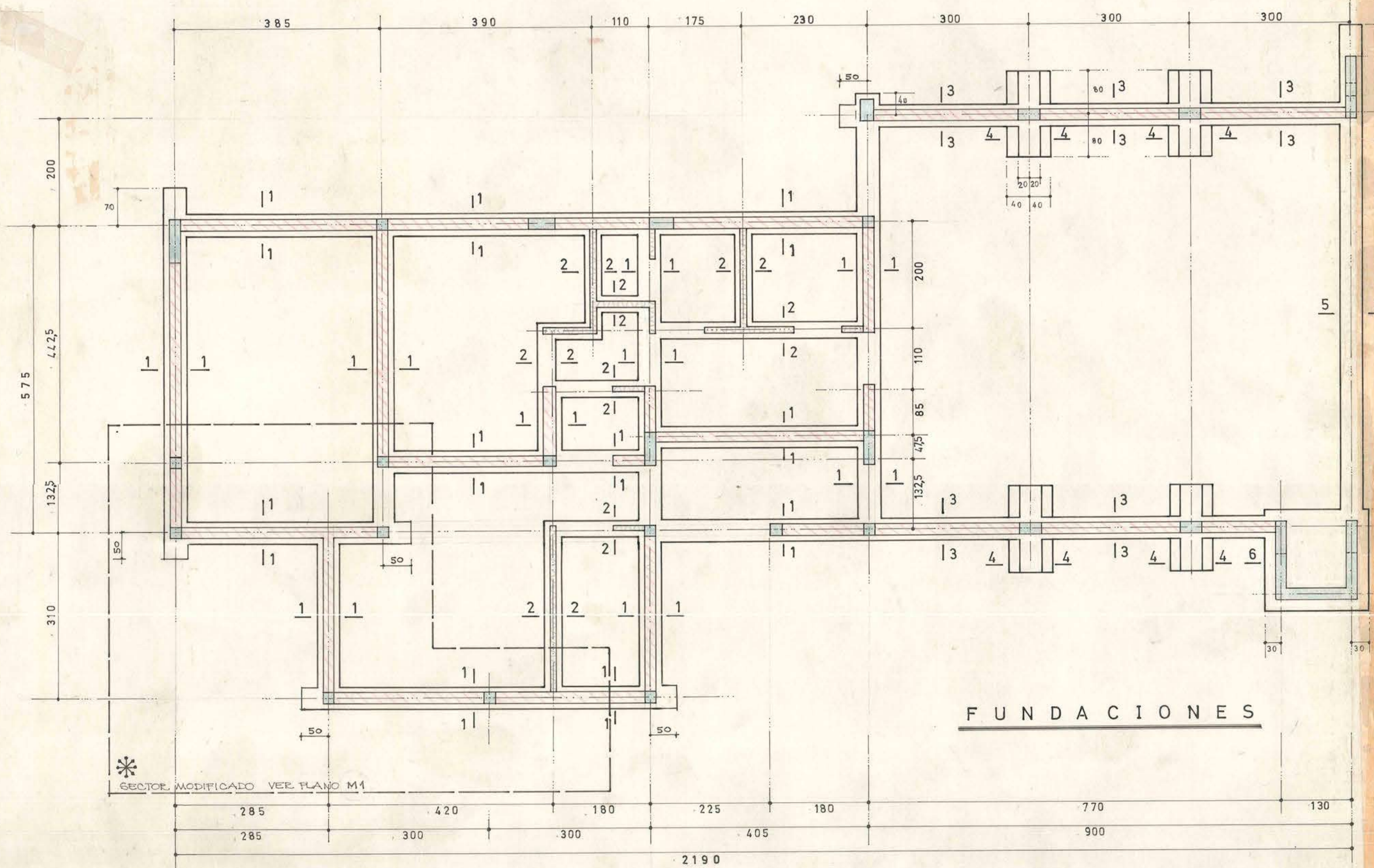


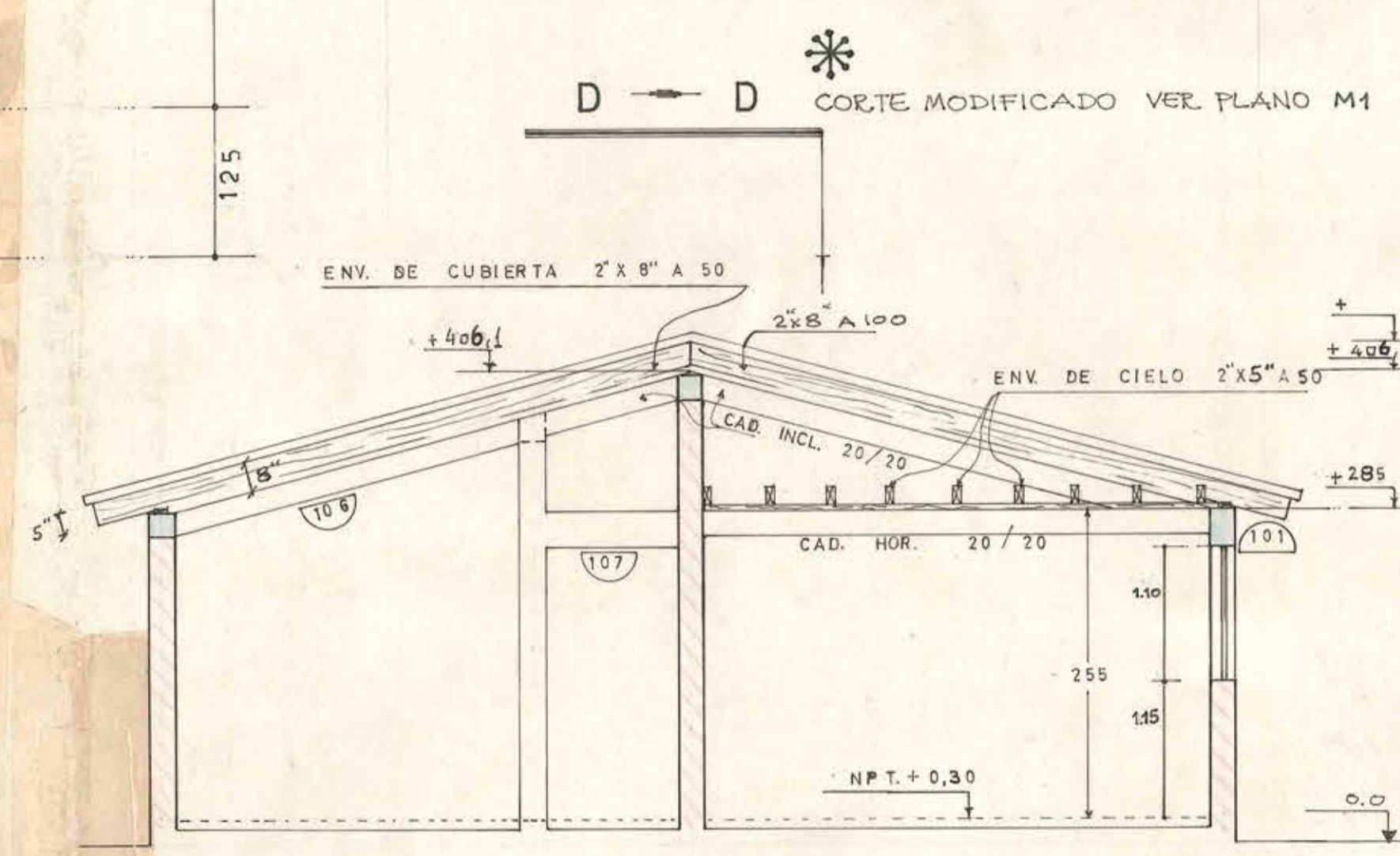
PLANTA



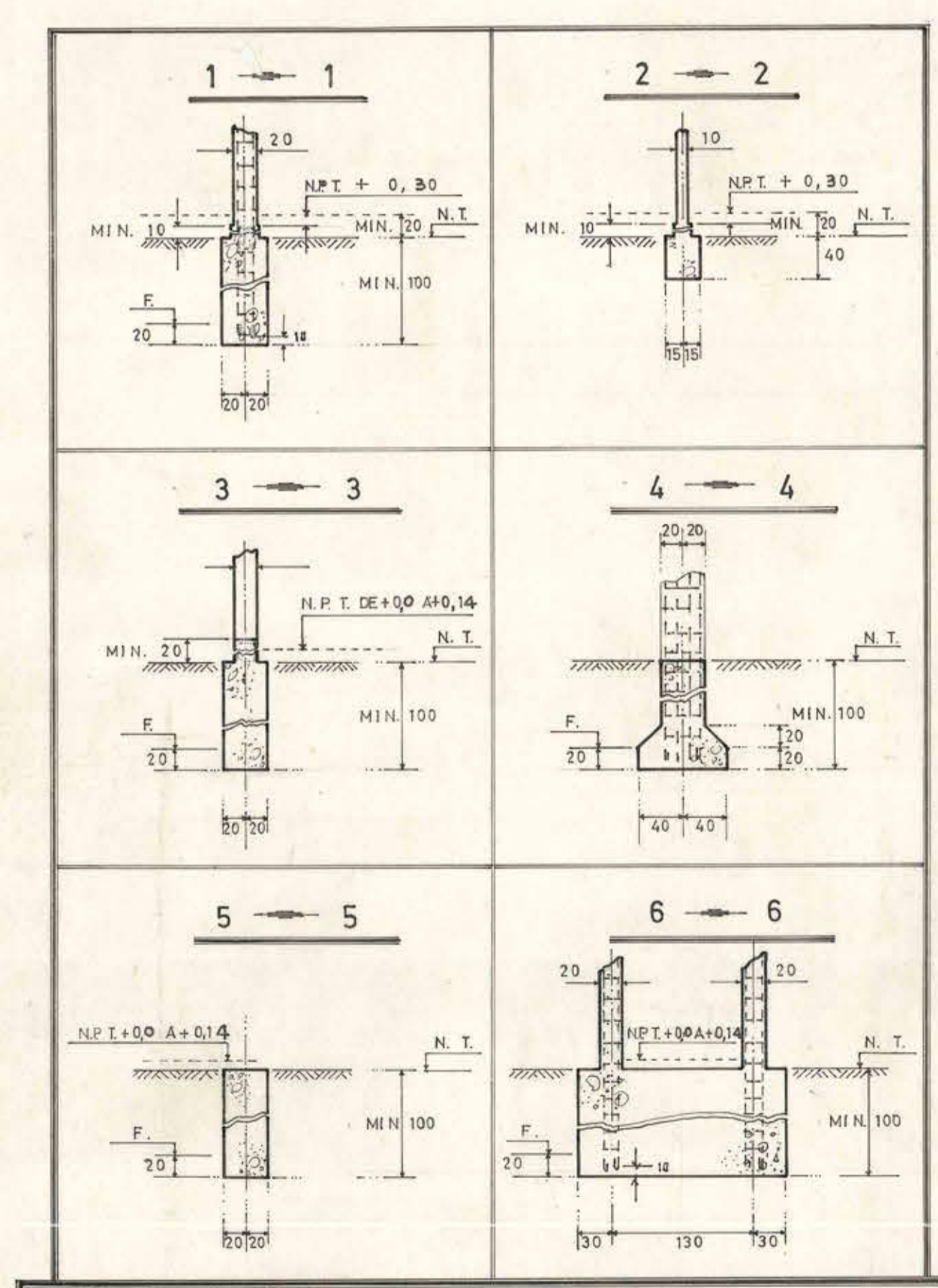
FUNDACIONES

NOTAS:

- 1- LOS TABIQUES DE ALBAÑILERIA DE RELLENO () LLEVARAN PILARES 8/15 2Ø8 TRABAS Ø6 A 25 EN TODAS LAS JAMAS Y VANOS Y A DISTANCIAS NO MAYORES DE 2,50 MT.- LLEVARAN CADENAS: 8/30 2Ø8 TRABAS Ø6 A 20.
- 2- LAS ARMADURAS DE PILARES Y MUROS HORM. ARMADO LLEGARAN A 10 CM. SOBRE EL NIVEL INFERIOR DE LAS FUNDACIONES.

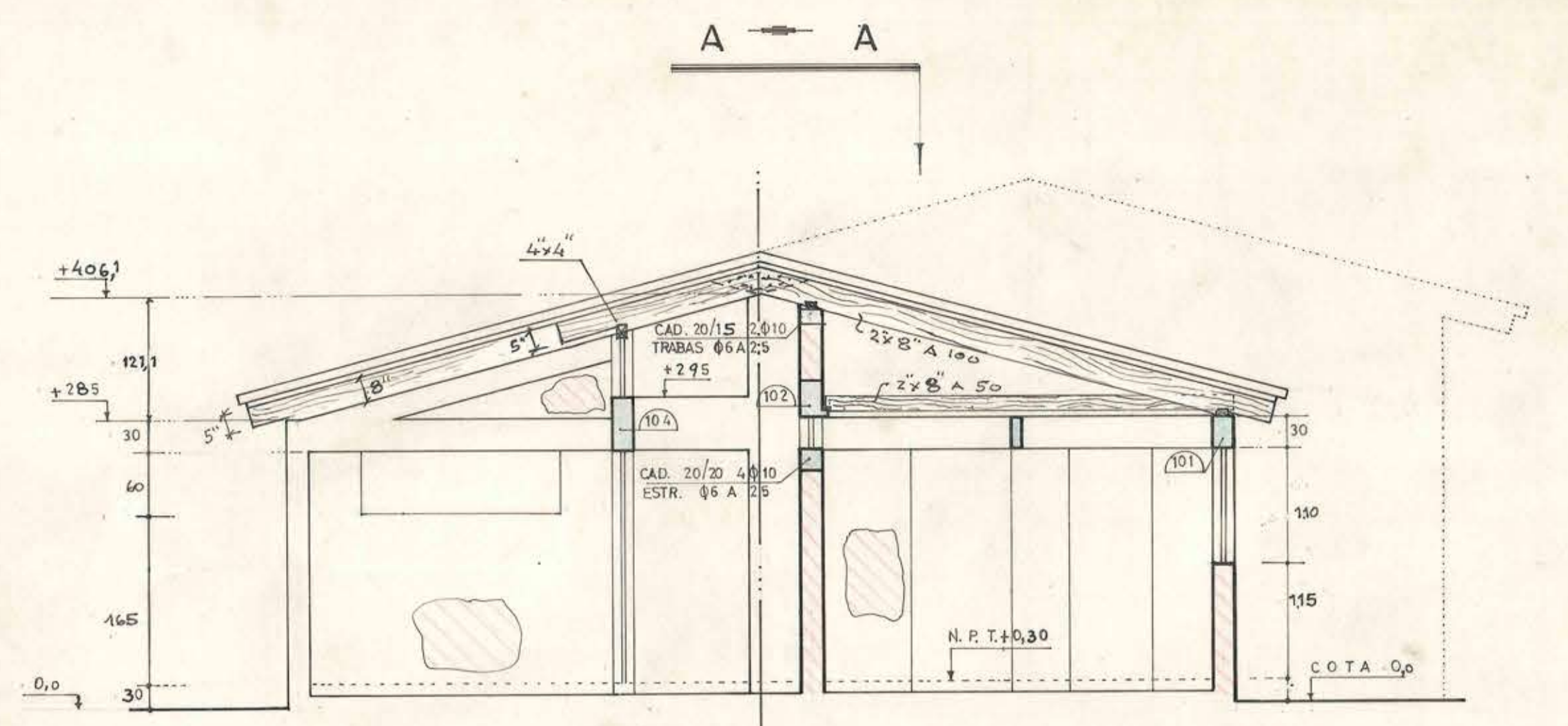


CORTE MODIFICADO VER PLANO M4

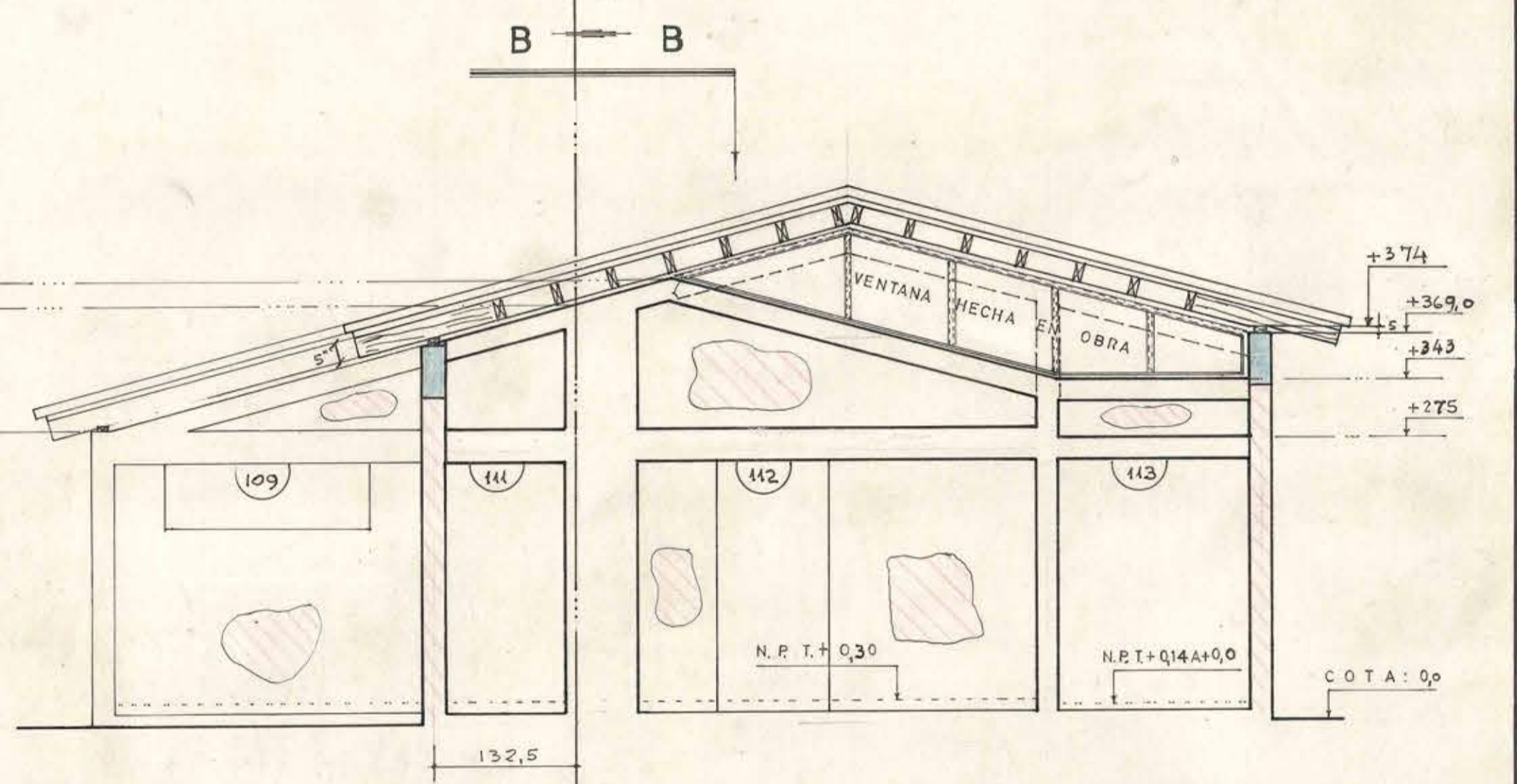


NOTAS: (SALVO INDICACION ESPECIAL)

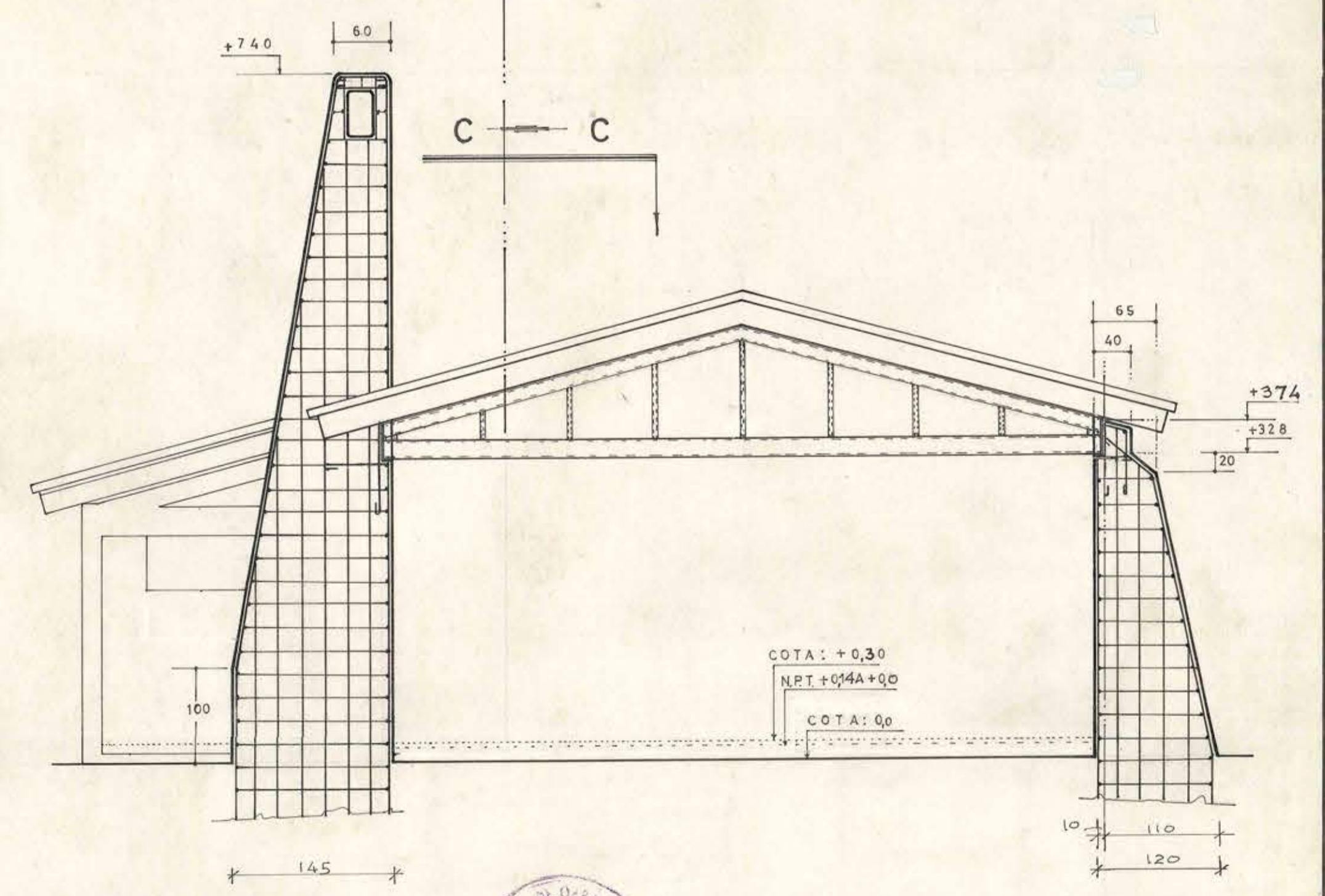
- 1- ALBAÑILERIA DE LADRILLO SOPORTANTE.
- 2- ALBAÑILERIA DE LADRILLO DE RELLENO.
- 3- HORMIGON ARMADO: HORM. CLASE 'B' (NORMAS INDITECNOR).
- 4- HORMIGON SIN ARMAR: DOSIS = 170 KG. CEM/M³ + BOLON DESPLAZADOR DE SEPARACION MINIMA ENTRE SI Y AL PARAMENTO EXTERIOR DE 10 CM.
- 5- EMPLANTILLADO.
- 6- SOBRECIMIENTO: HORMIGON CLASE 'A' (NORMAS INDITECNOR).
- 11. PILARES - ESTRIBOS Ø6 A 20.- MUROS HORM. ARMADO = DOBLE MALLA Ø8 A 25, TRABAS 4Ø6/M².
- 12. CADENAS - 20/20 - 4Ø10 - ESTRIBOS Ø6 A 25.-
- 13. EMPALME DE BARRAS - 50 DIAMETROS
- 14. EMPOTRAMIENTO DE EXTREMOS DE BARRAS EN VIGAS Y CADENAS: 50 DIAM.
- 15. C E R O = A44 - 28 H.-
- 21 - N.P.T. = NIVEL PISO TERMINADO.
- 22 - N. T. = NIVEL TERRENO.
- 23 - F = ID. ID. APTO PARA CARGAR CON $\sqrt{5}$ KG/CM². (EN CASO DE NO ENCONTRAR ESTE TERRENO SE CONSULTARA AL CALCULISTA)



A - A



B - B



C - C



DIRECCION GENERAL DE OBRAS PUBLICAS
DIRECCION DE ARQUITECTURA

CUARTEL DE BOMBEROS TIPO
PLANTA PISO UNICO, PLANTA Y SECCIONES DE FUNDACIONES Y CORTES VERTICALES 1:50
PROYECTISTA ESTRUCTURA: GUILLERMO ABALO C.
SERVIDOR MIGUEL NUÑEZ C.
JEFE DE TALLER GUILLERMO ABALO C.
ABOYADO JEFE DEPTO. ORLANDO TORREALBA D.
-VIII-1968