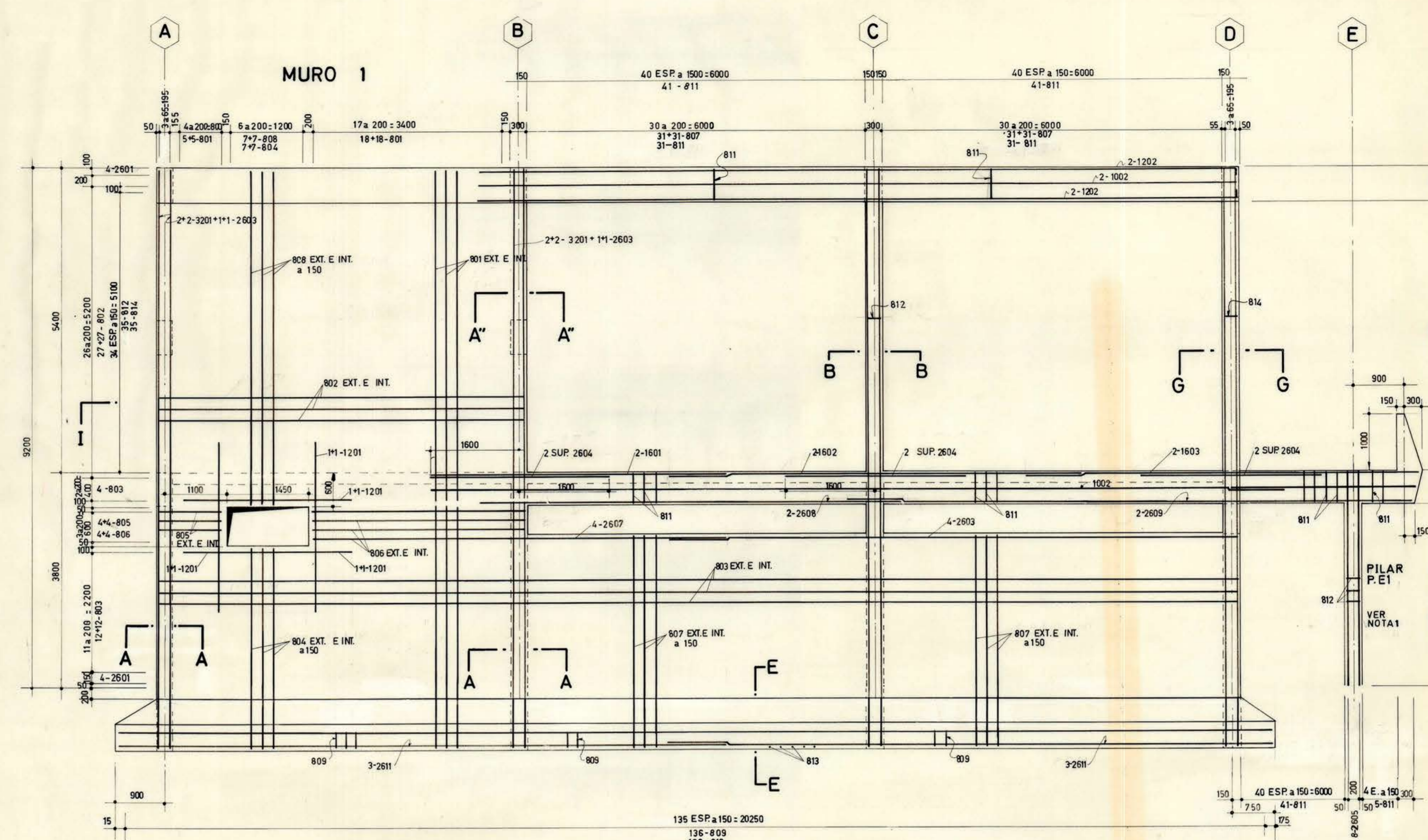
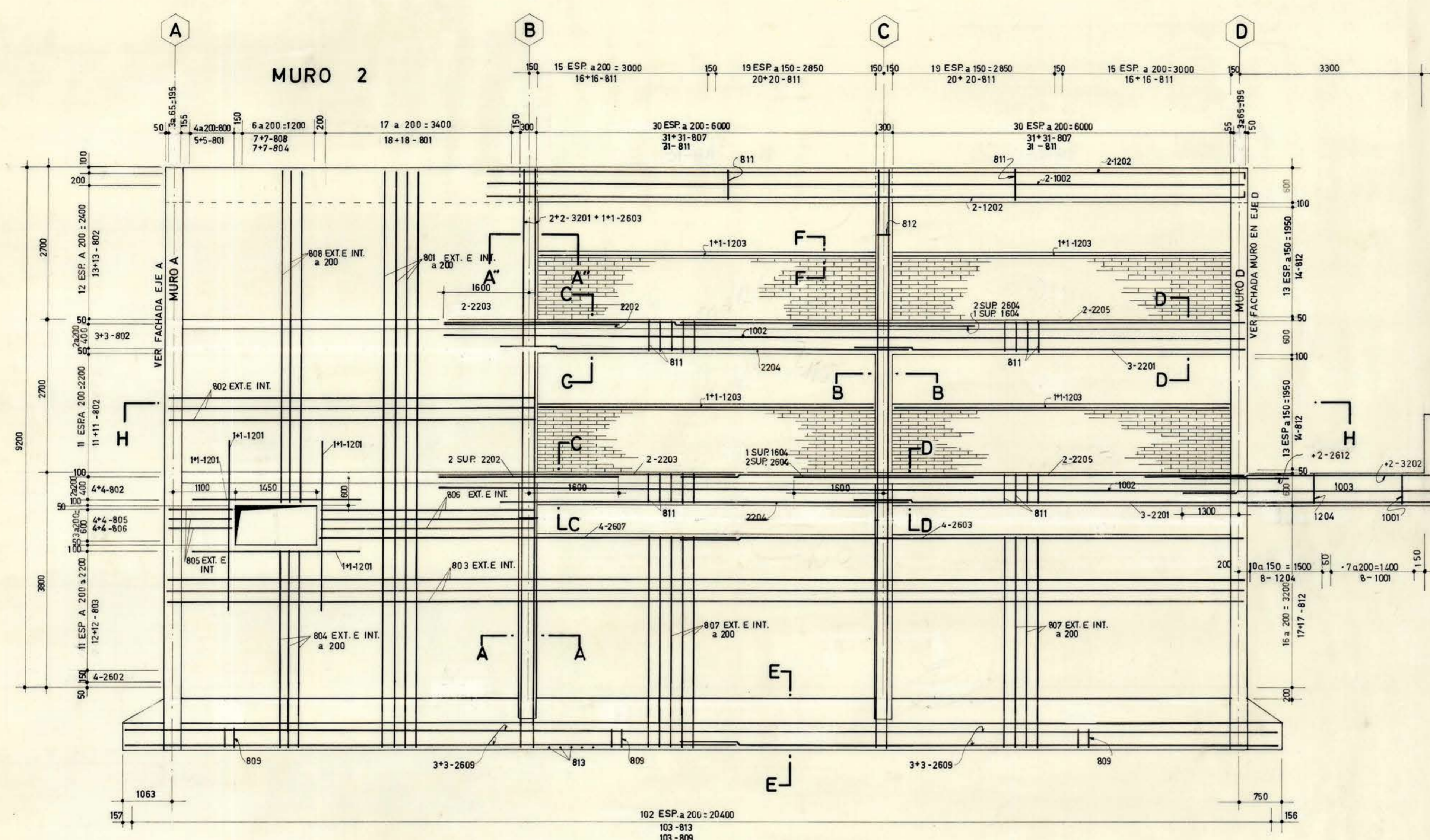
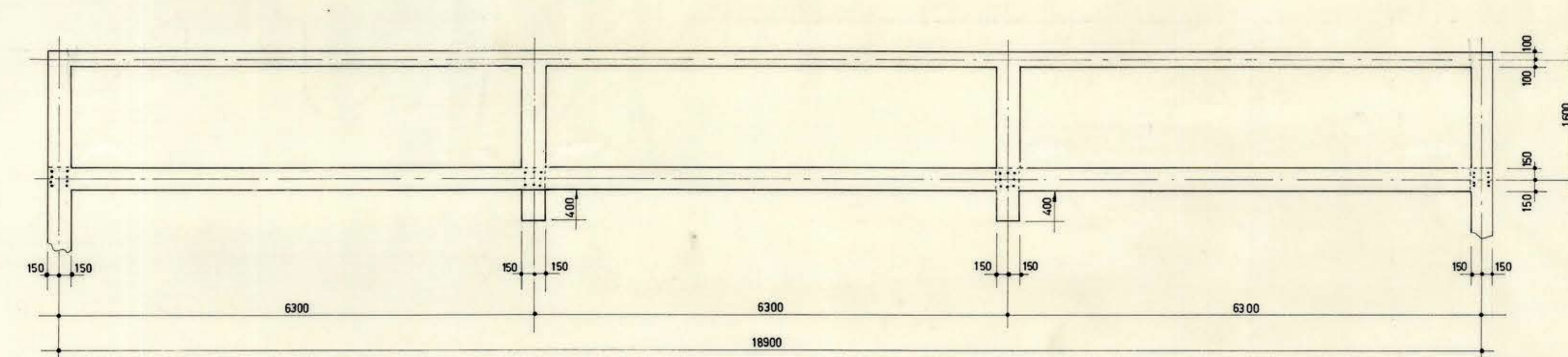


FACHADA EJE 6

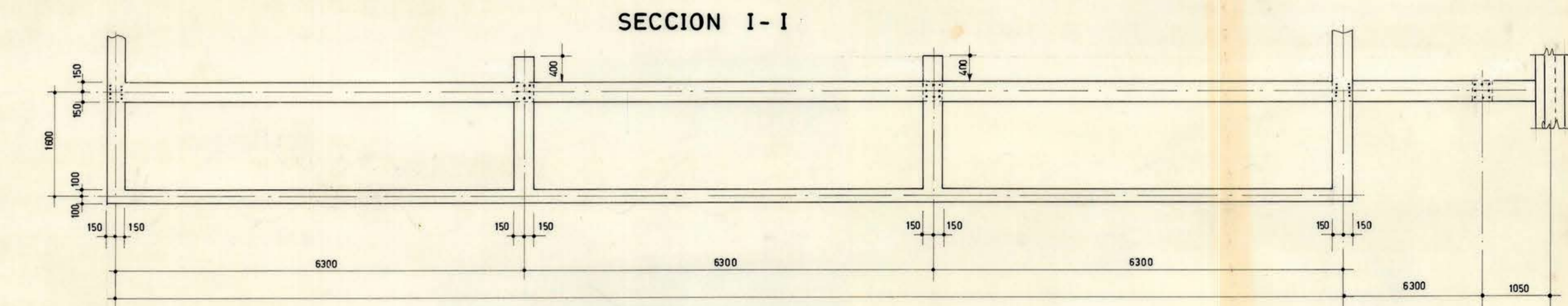
FACHADA EJE 1



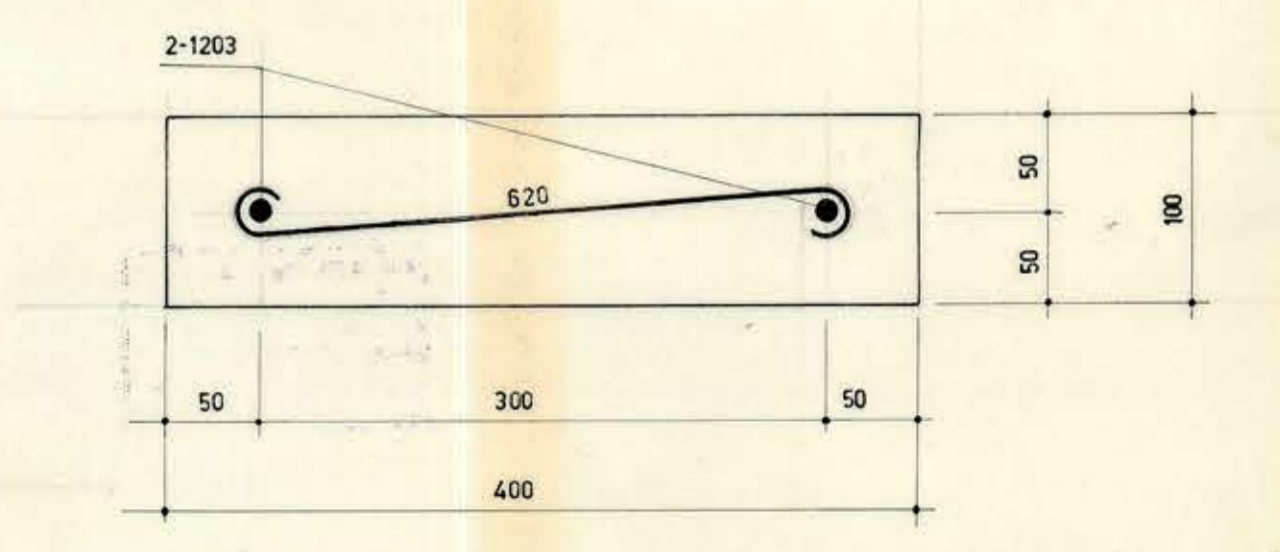
SECCION H-H



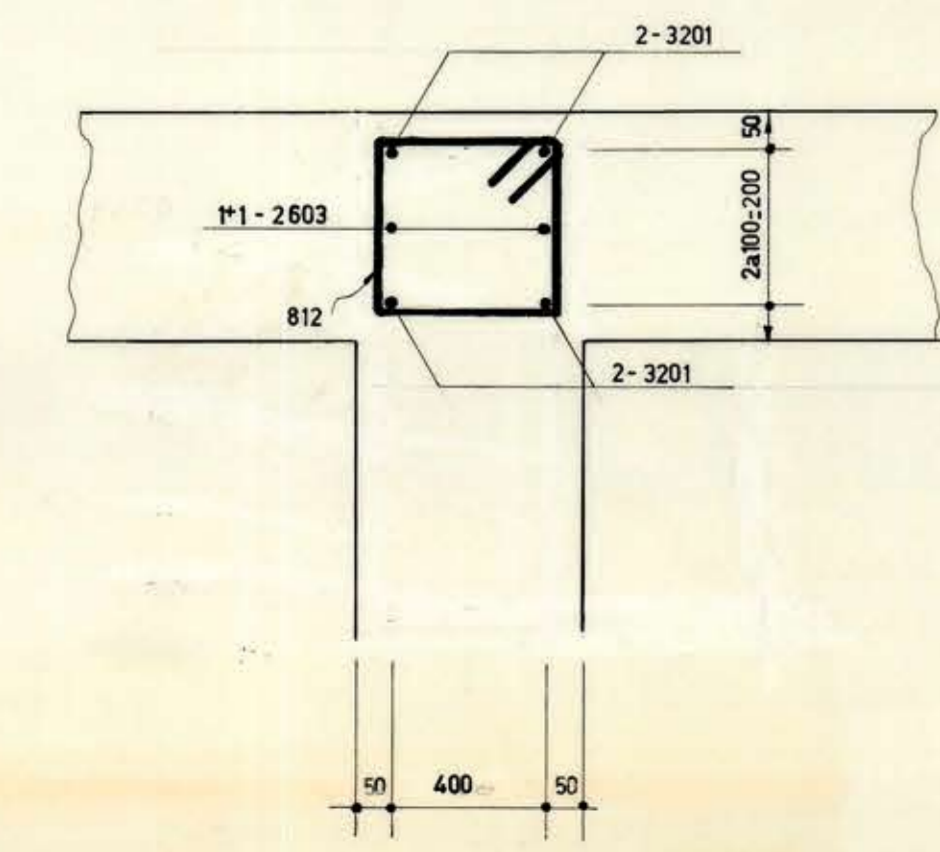
SECCION I-I



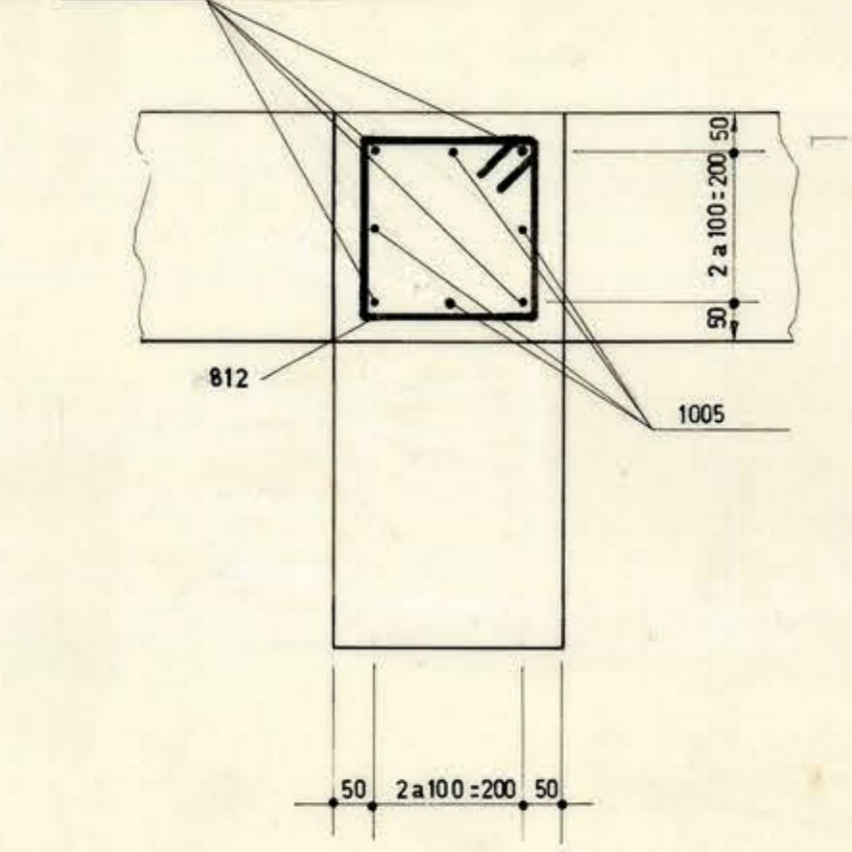
SECCION F-F



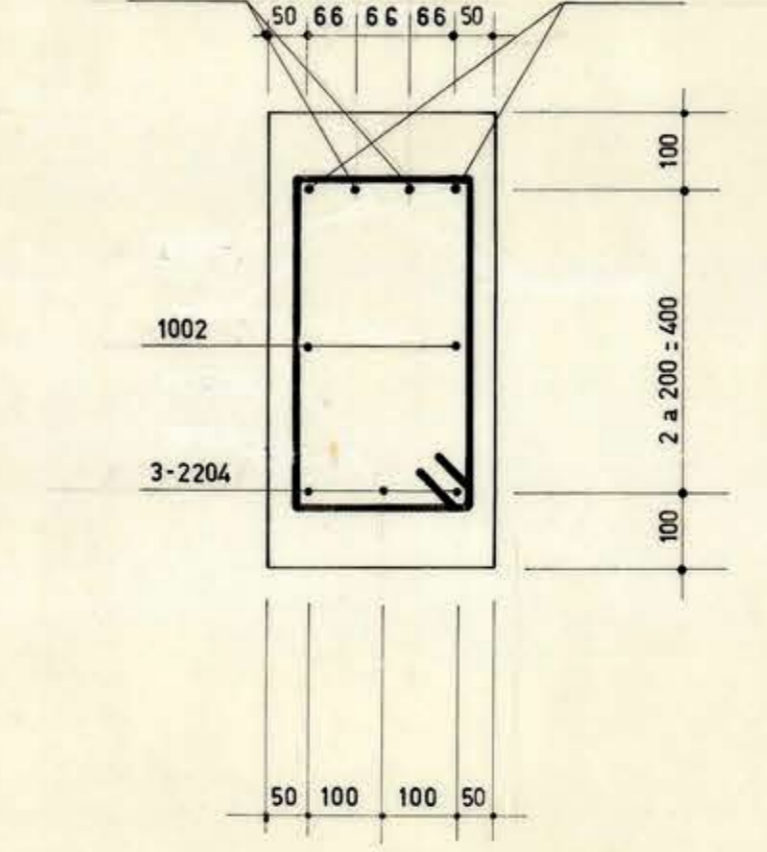
SECCION A-A



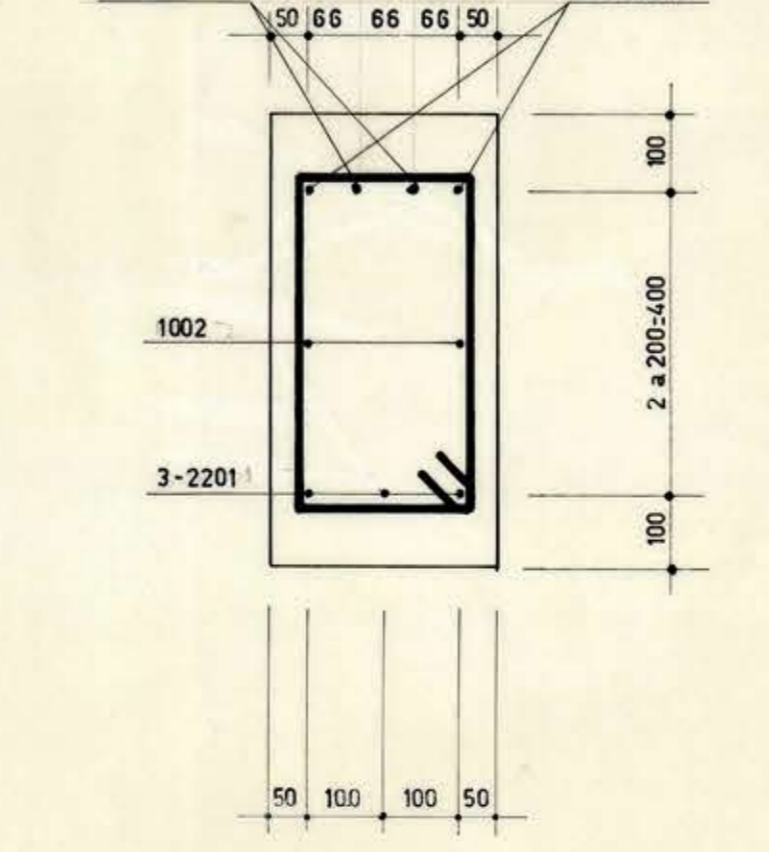
SECCION B-B



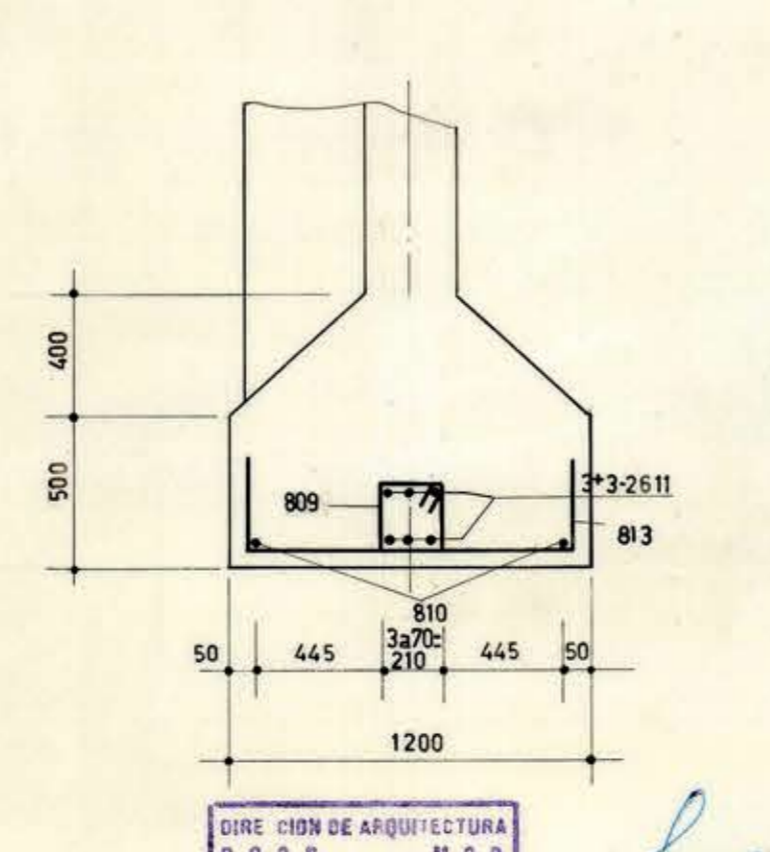
SECCION C-C



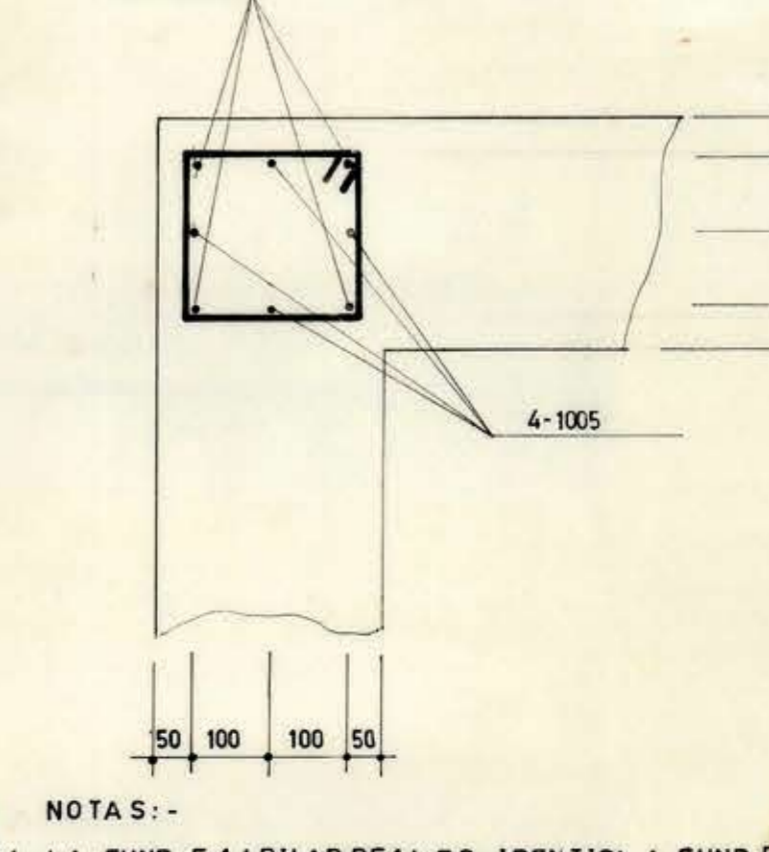
SECCION D-D



SECCION E-E



SECCION G-G



- NOTAS:-
- 1.- LA FUND. E-1 (PILAR PE1) ES IDENTICA A FUND. E-1 DETALLADA EN PLANO N° 10.
 - 2.- LAS ARMADURAS VERTICALES DE LAS SECCIONES A-A, A-A', SON IDENTICAS A LA DE LA SECCION A-A.
 - 3.- LOS ESTRIBOS EN A-A' SE FORMAN CON LA ARMADURA HORIZONTAL DEL MURO RESPECTIVO.
 - 4.- LAS ARMADURAS SE DETALLAN EN LISTA DE MATERIALES.
 - 5.- VER NOTAS GRALES. EN PLANO N° 01.



PLANO N°	03	ING. CIVIL U. CH.	SANTIAGO MORAN GARCIA	REG. C. 1.432
OBRA:	SERVICIO SEGURO SOCIAL			
UBIC:	PROVIDENCIA SANTIAGO			
PLANO:	FACHADAS EJES 1 y 6 CUERPO "A"			SUPERFICIE: 1:50
				ESCALA: P.N° 03
CONTRATISTA:	MIGUEL ROJAS TAPIA			FECHA DE CONTRATO:
				N° DEL CONTRATO:
				FECHA: