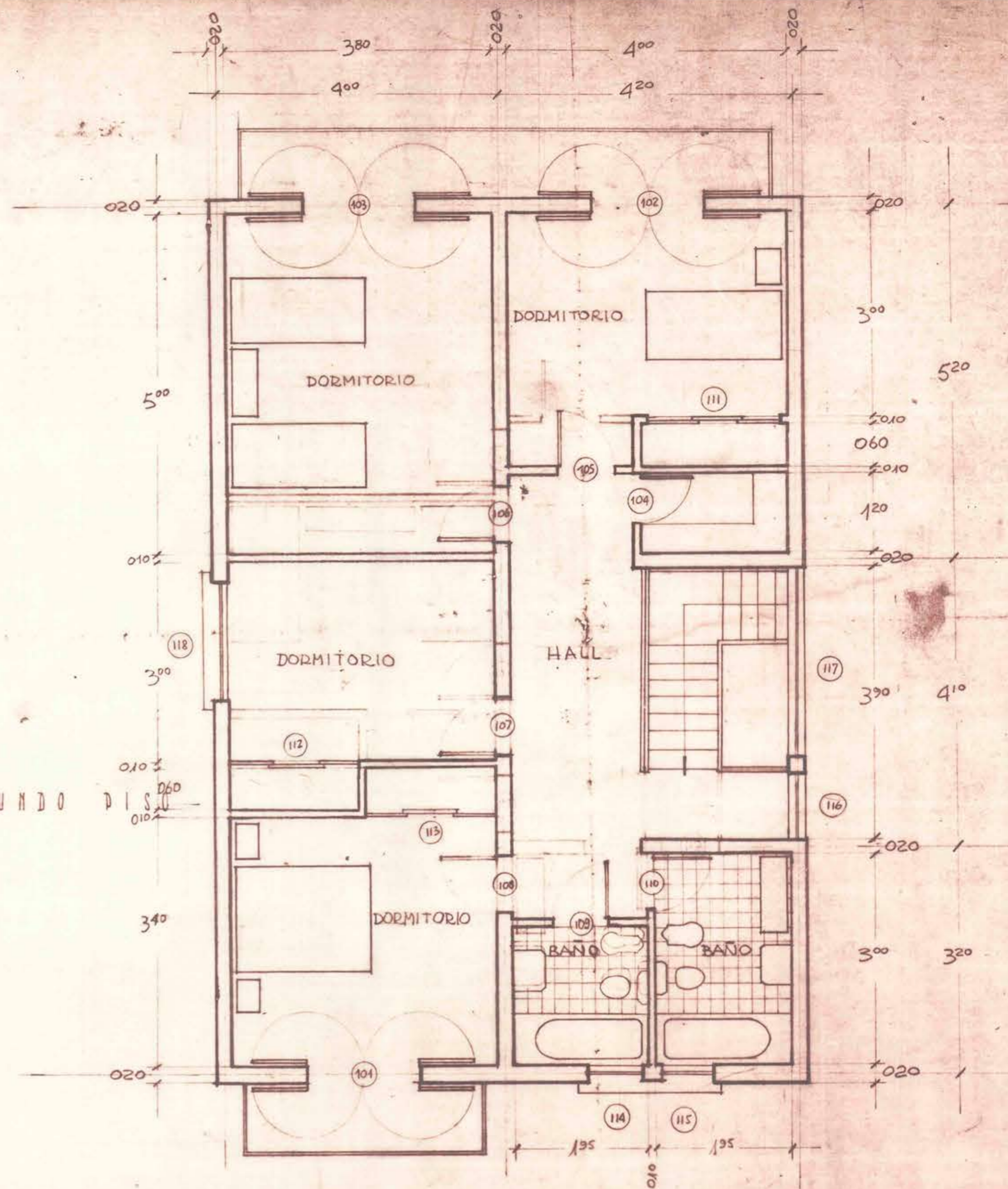
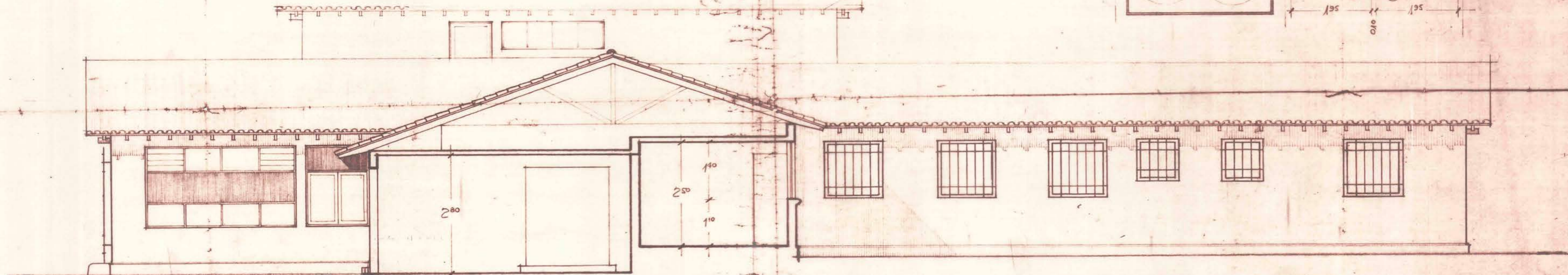


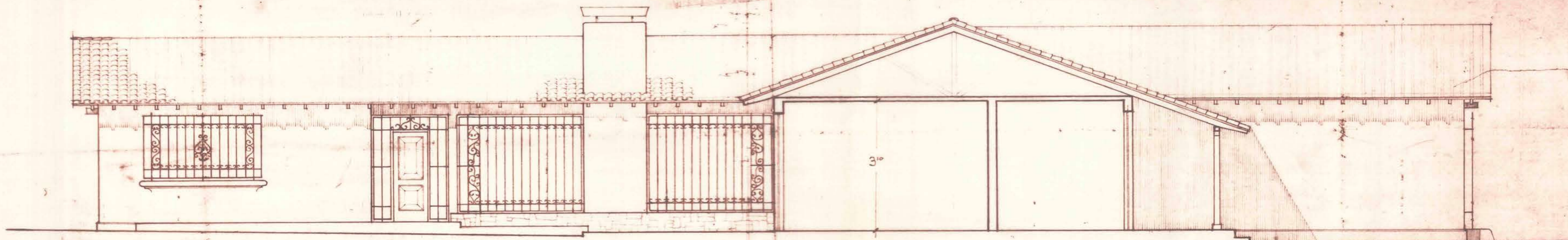
FACHADA NORTE



PLANTA SEGUNDO PISO



CORTE A-A



CORTE B-B

Jorge Vargas  
Escalera 0,02  
30-12-81

PROPIEDAD DEL SR. JORGE VARGAS V. EN AV. AMÉRICO VESUDICO - SITIOS 11 Y 12 DEL LOTE SAN PASCUAL ORIENTE

A. VALDES - P.  
F. CASTILLO - V.  
C. RUIZ - A.  
Arquitectos

81678