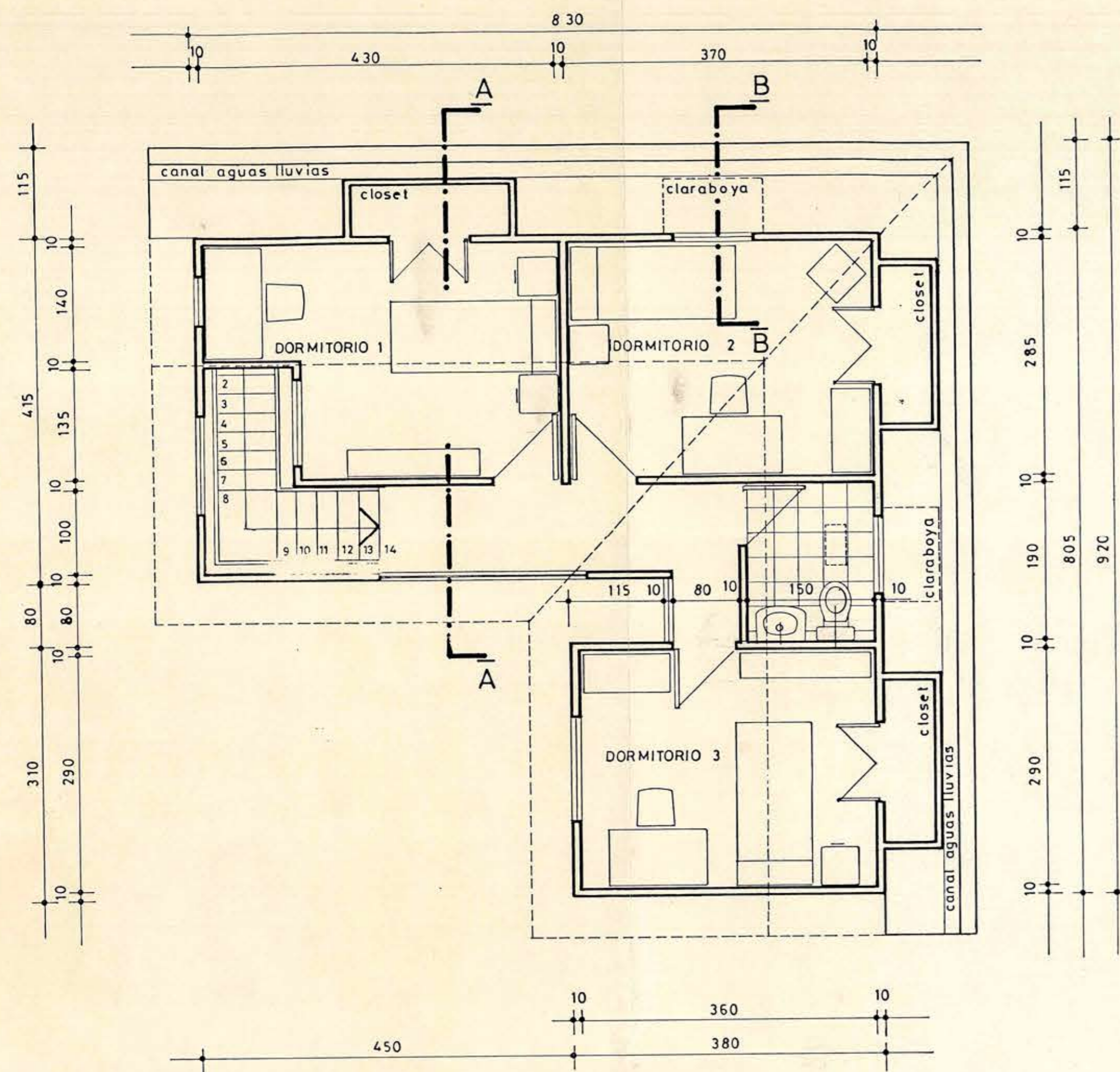
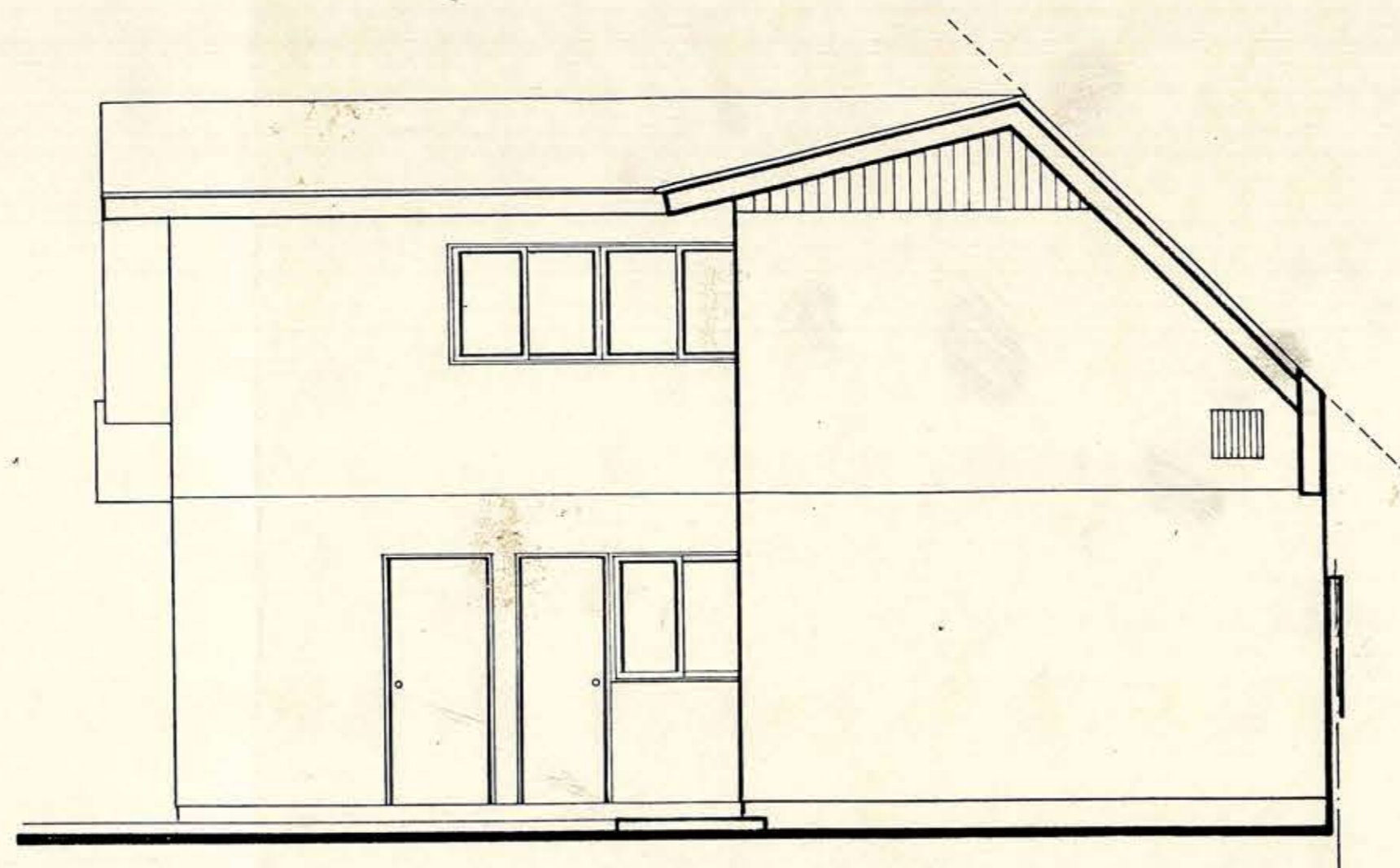


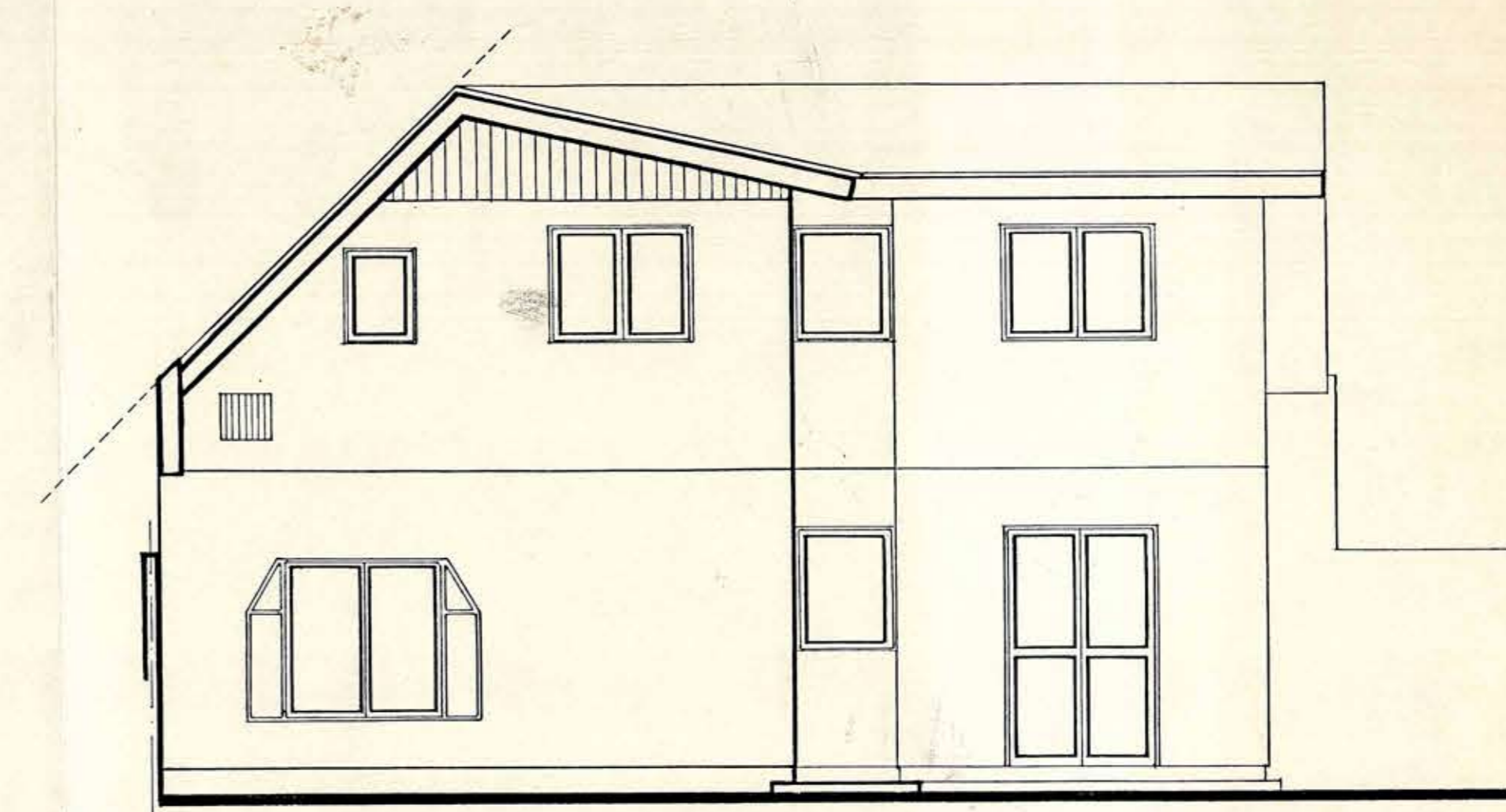
PLANTA 2º NIVEL
ESC. 1:50



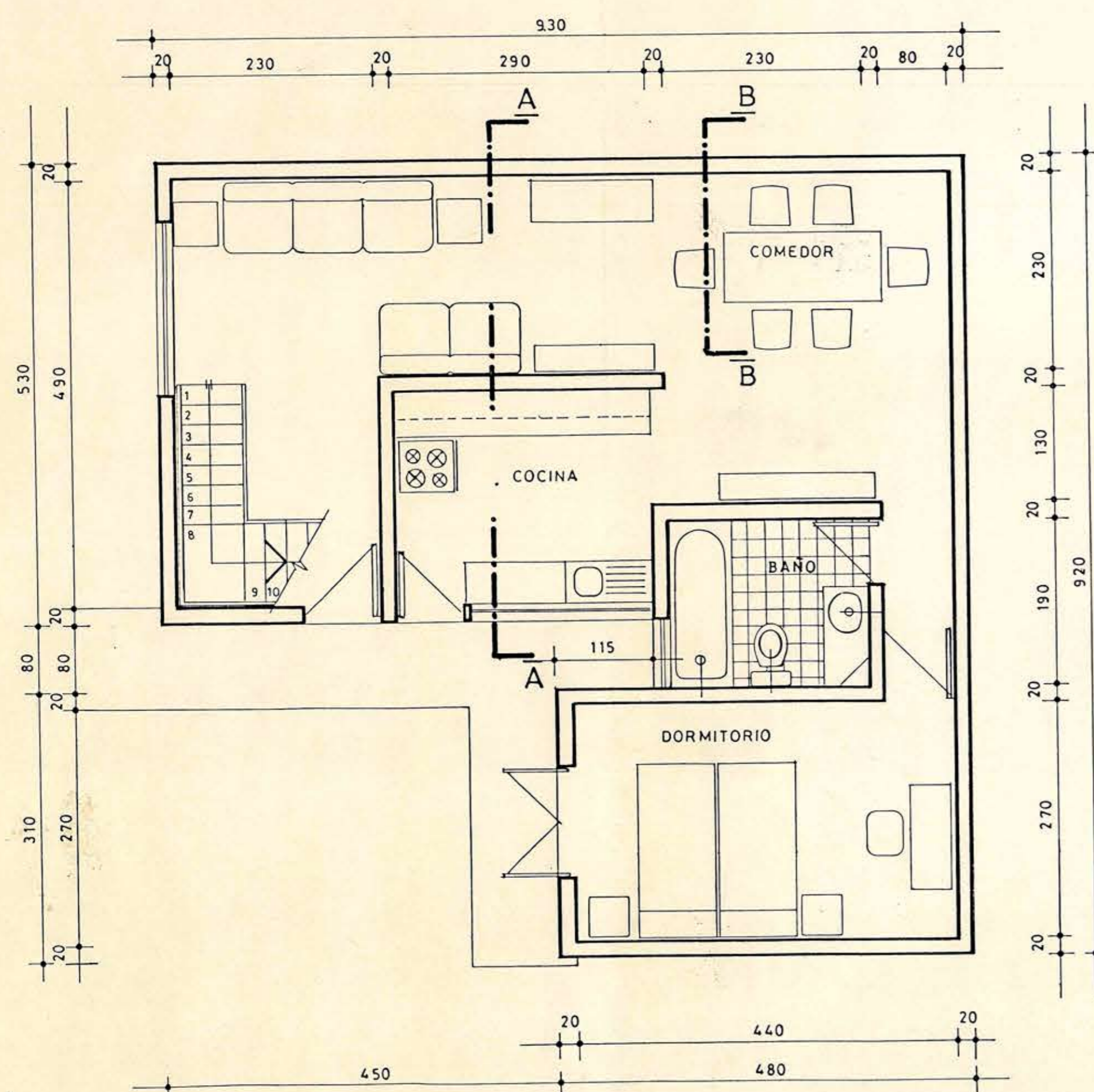
ELEVACION PONIENTE
ESC. 1:50



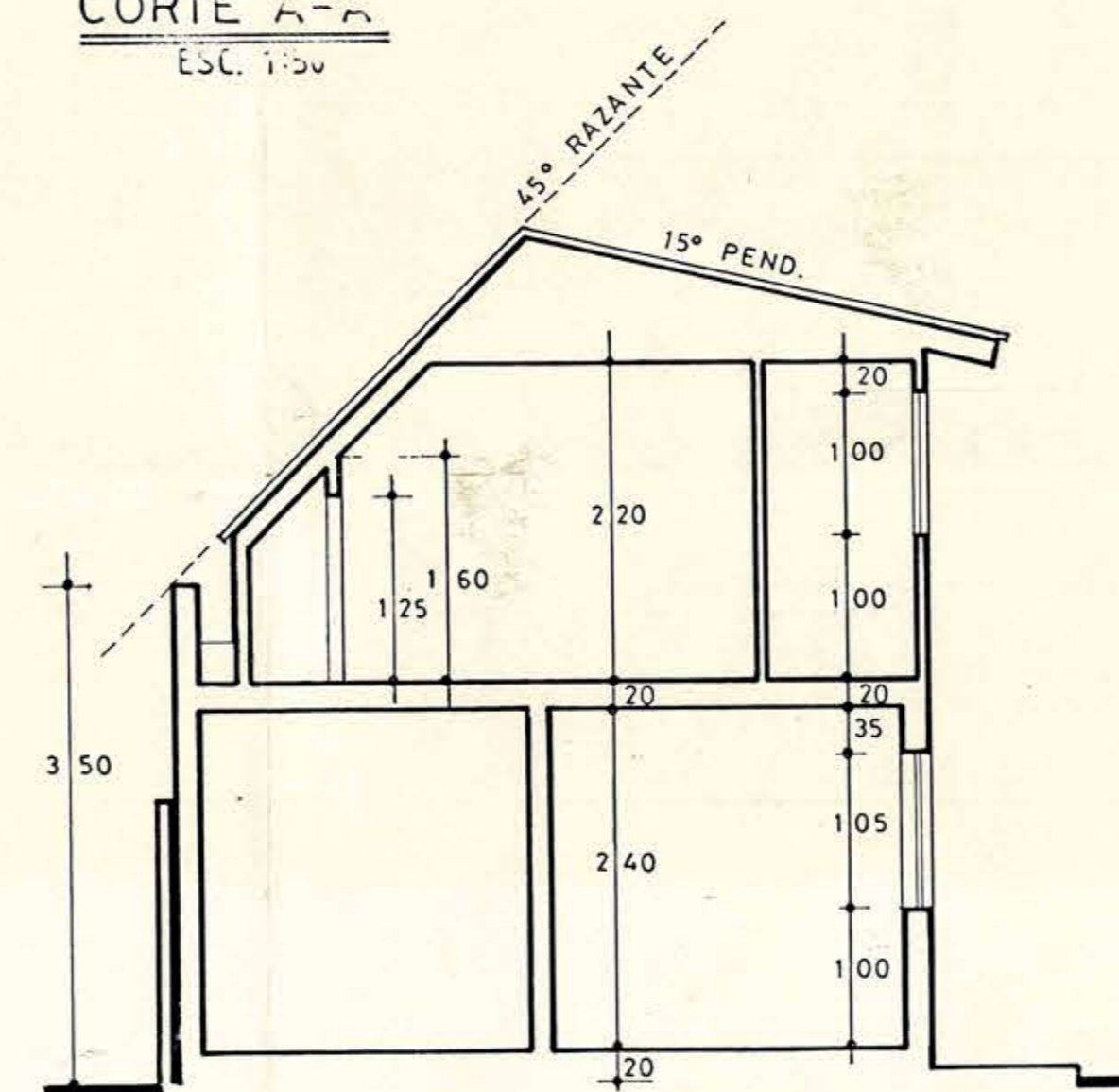
ELEVACION NORTE
ESC. 1:50



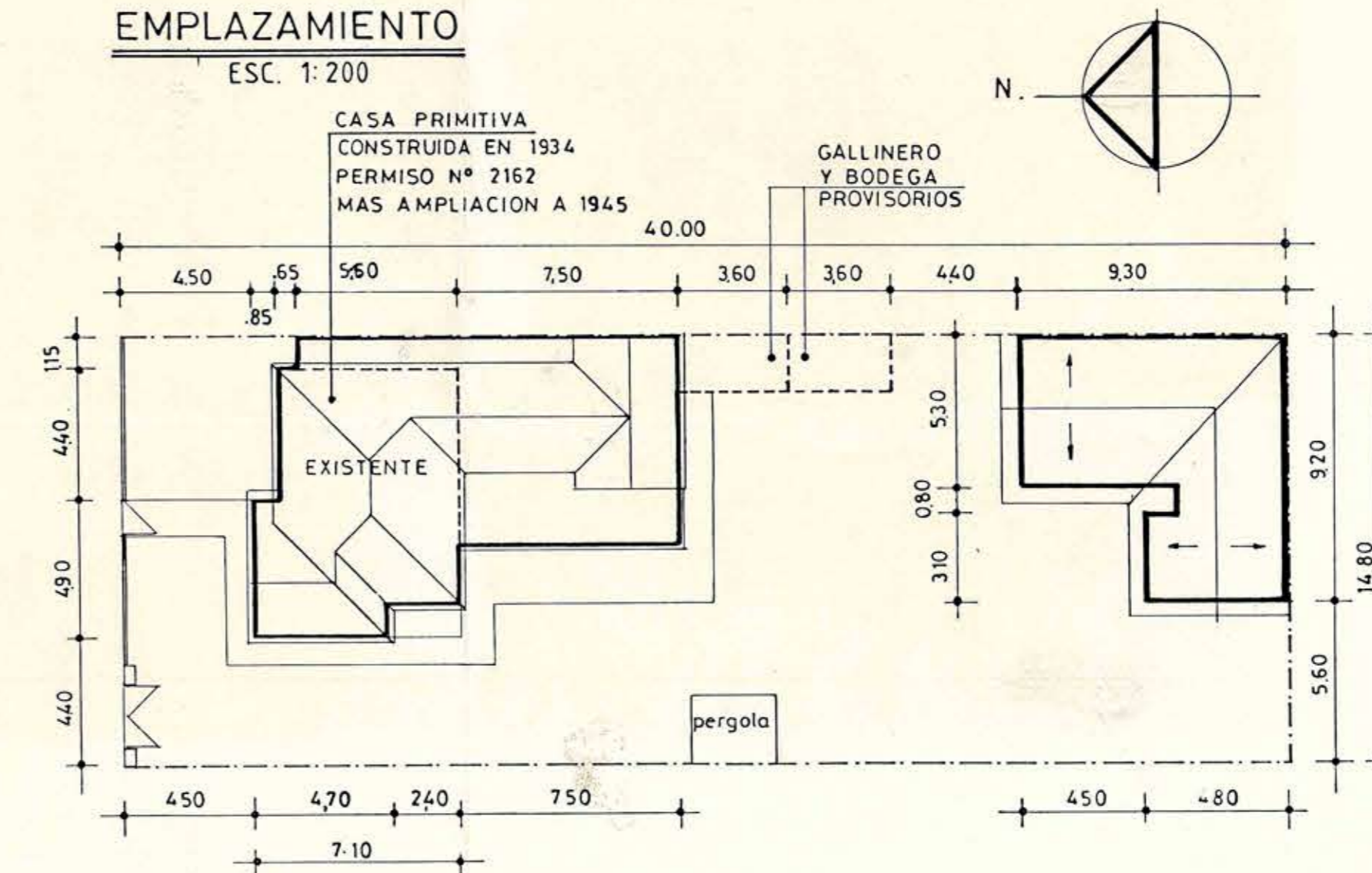
PLANTA 1er NIVEL
ESC. 1:50



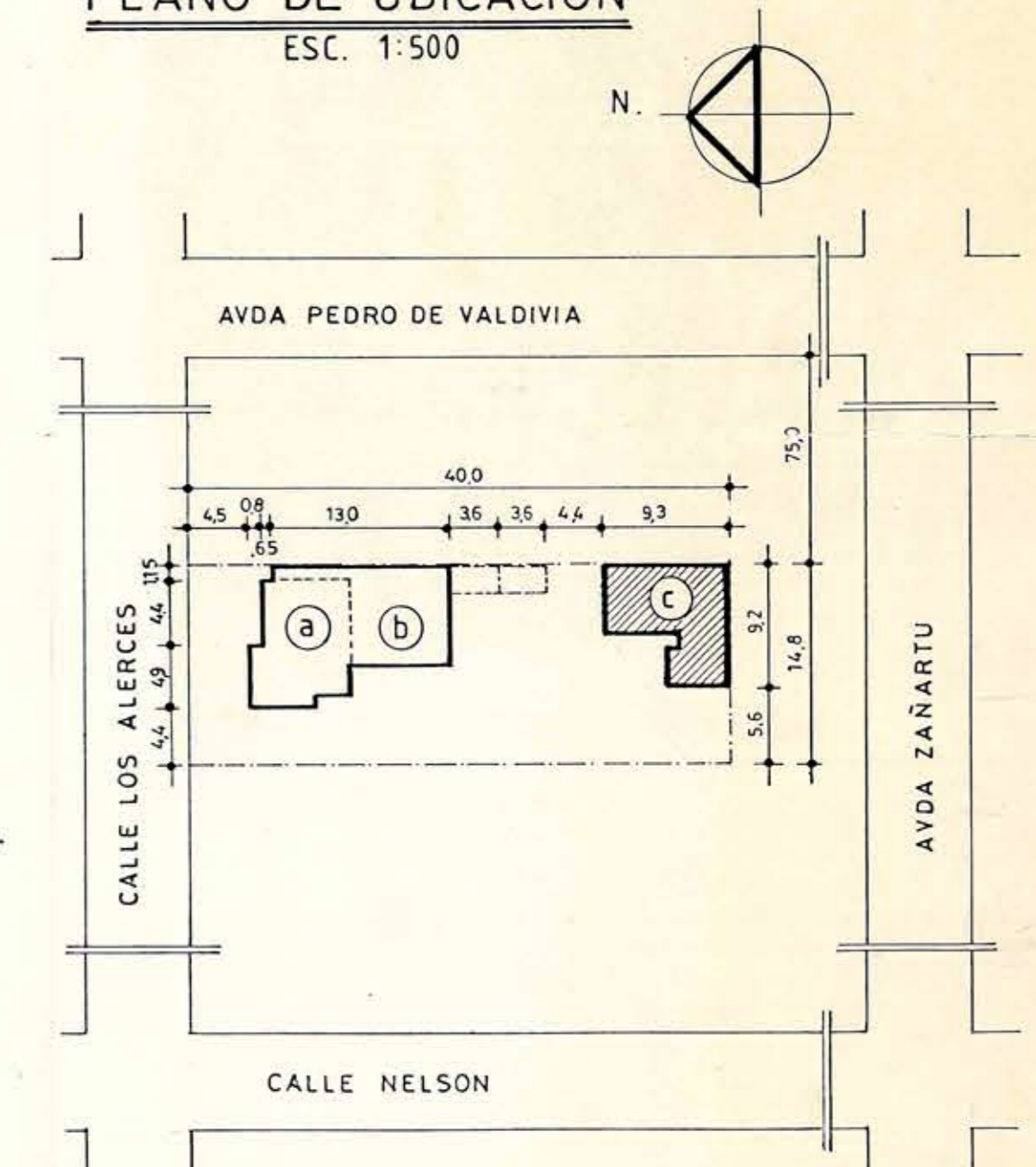
CORTE A-A
ESC. 1:50



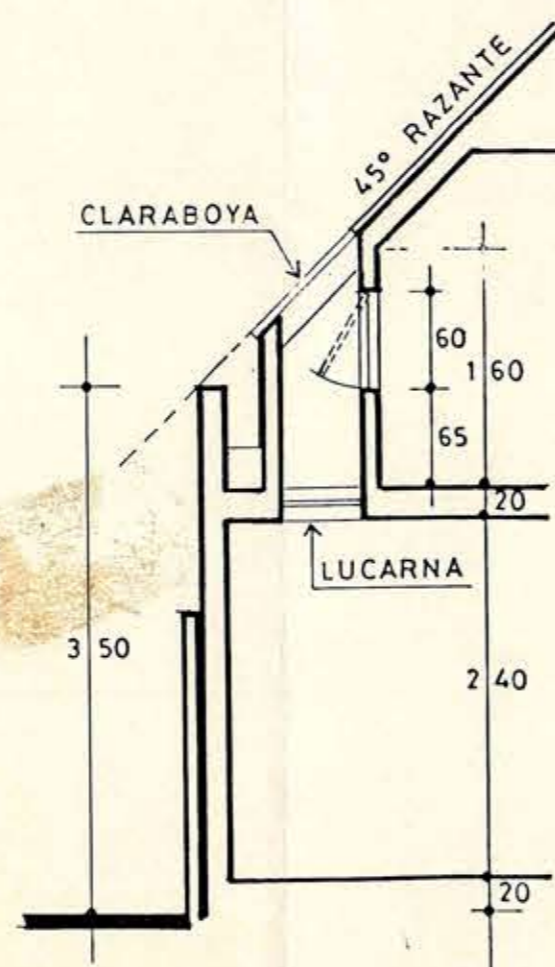
EMPLAZAMIENTO
ESC. 1:200



PLANO DE UBICACION
ESC. 1:500



CORTE B-B
ESC. 1:50



CUADRO DE SUPERFICIES

SUPERFICIE VIVIENDA 1er NIVEL	67,09 m ²
SUPERFICIE VIVIENDA 2º NIVEL	45,08 m ²
SUPERFICIE TOTAL VIVIENDA	112,17 m ²
SUPERFICIE TERRENO	592,00 m ²
SUPERFICIE CONSTRUCCION EXISTENTE (PLANO Nº1)	120,85 m ²
SUPERFICIE LIBRE (PATIOS)	404,06 m ²
(SUPERFICIE CONSTRUIDA EN 1er PISO)	187,94 m ²)

NOTA.- SEGUN EXPEDIENTE Nº 2162 DE 1934 SUP TERRENO ES DE 520 m² (13 x 40) EN LA REALIDAD SON 592 m² (14,80 x 40,00).

PROYECTO VIVIENDA ©
SUPERFICIE 112,17 m²

as

PROPIETARIO : RICARDO VALENZUELA
UBICACION : LOS ALERCES Nº 2435
COMUNA : NUÑO

2
ESCALA
1:50

ARQUITECTO: HUMBERTO ESPINOSA POBLETE I.C.A. Nº 2007

FECHA
ENERO 95