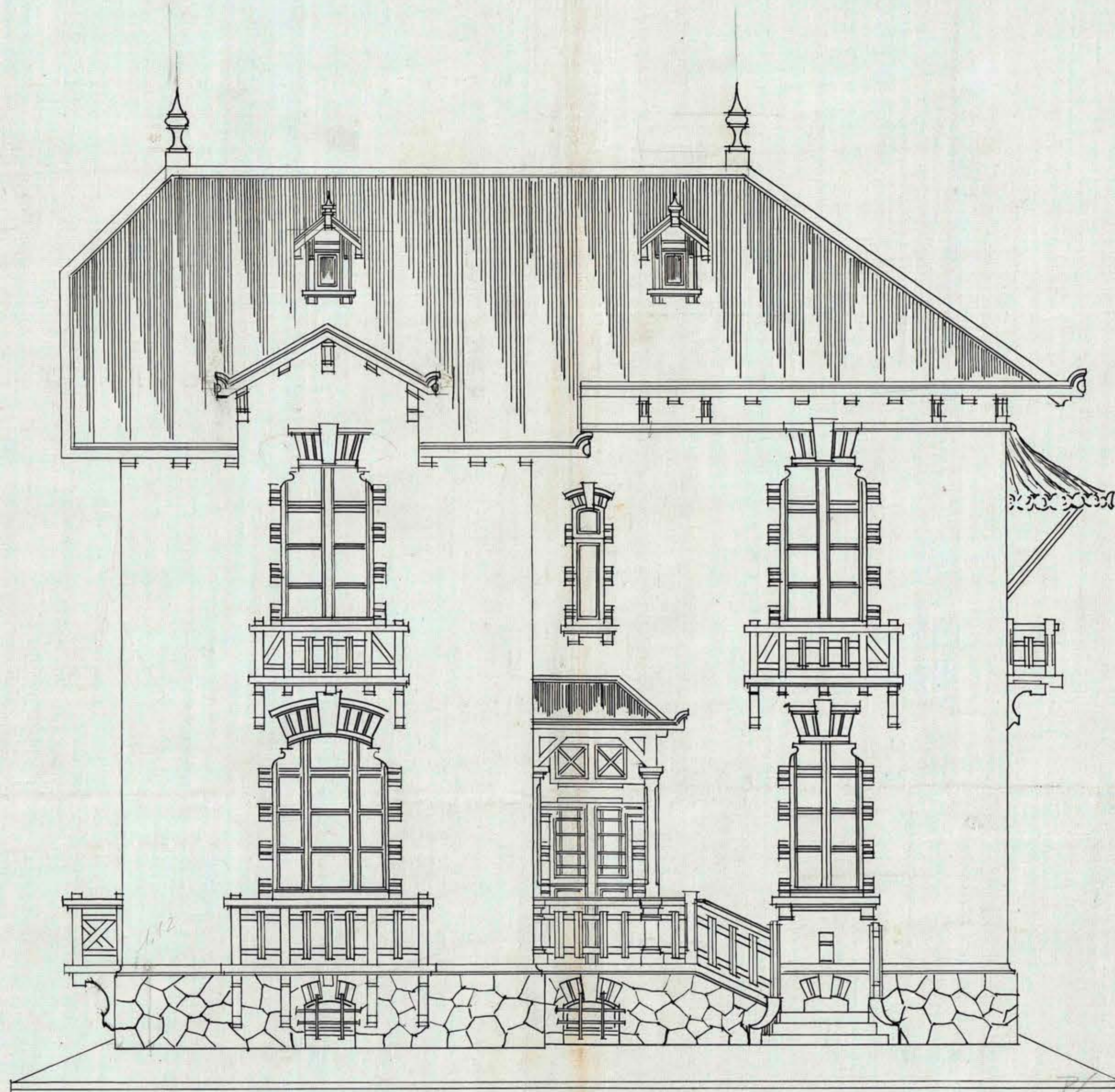
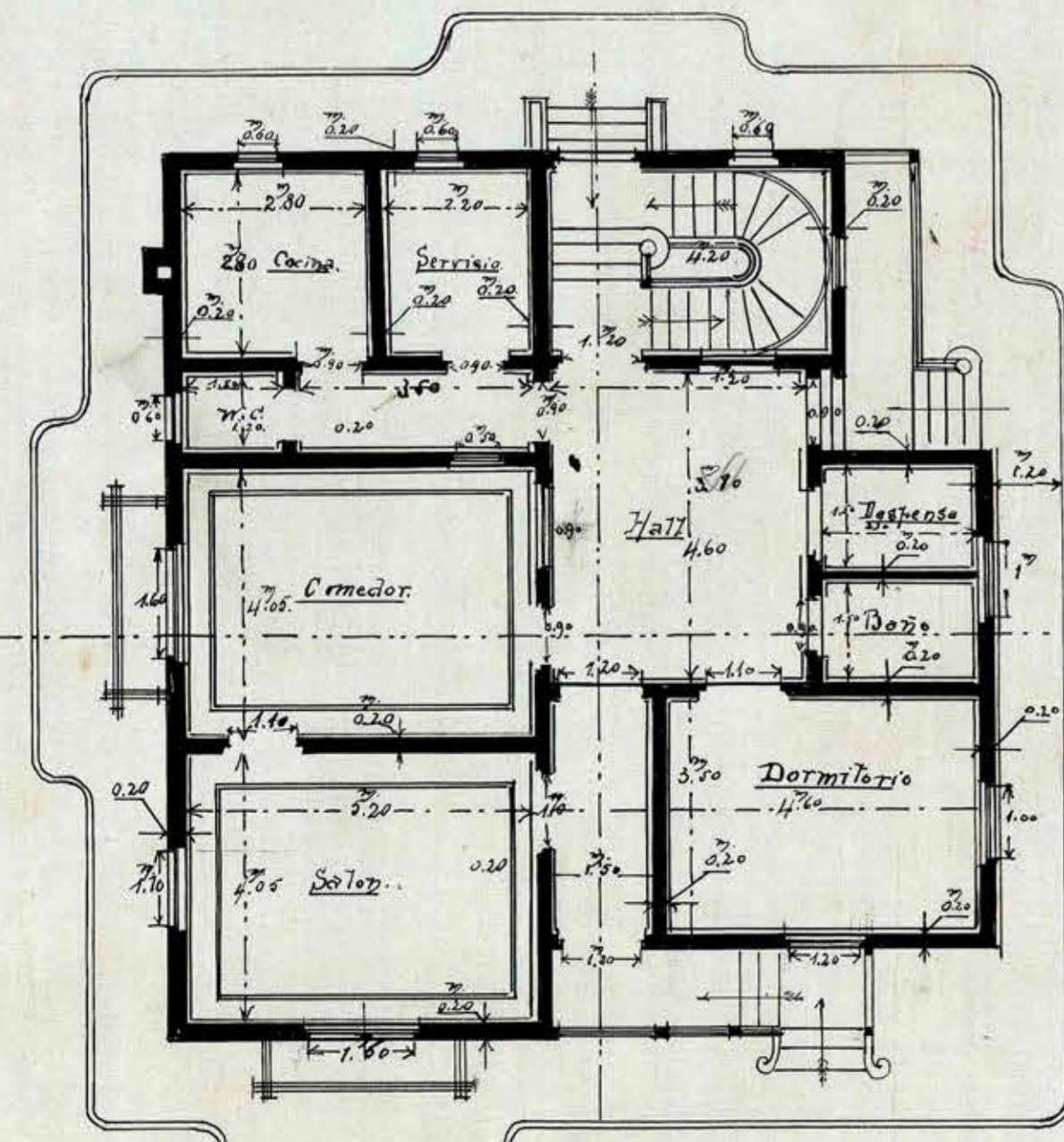


CASA PARA EMPLEADOS

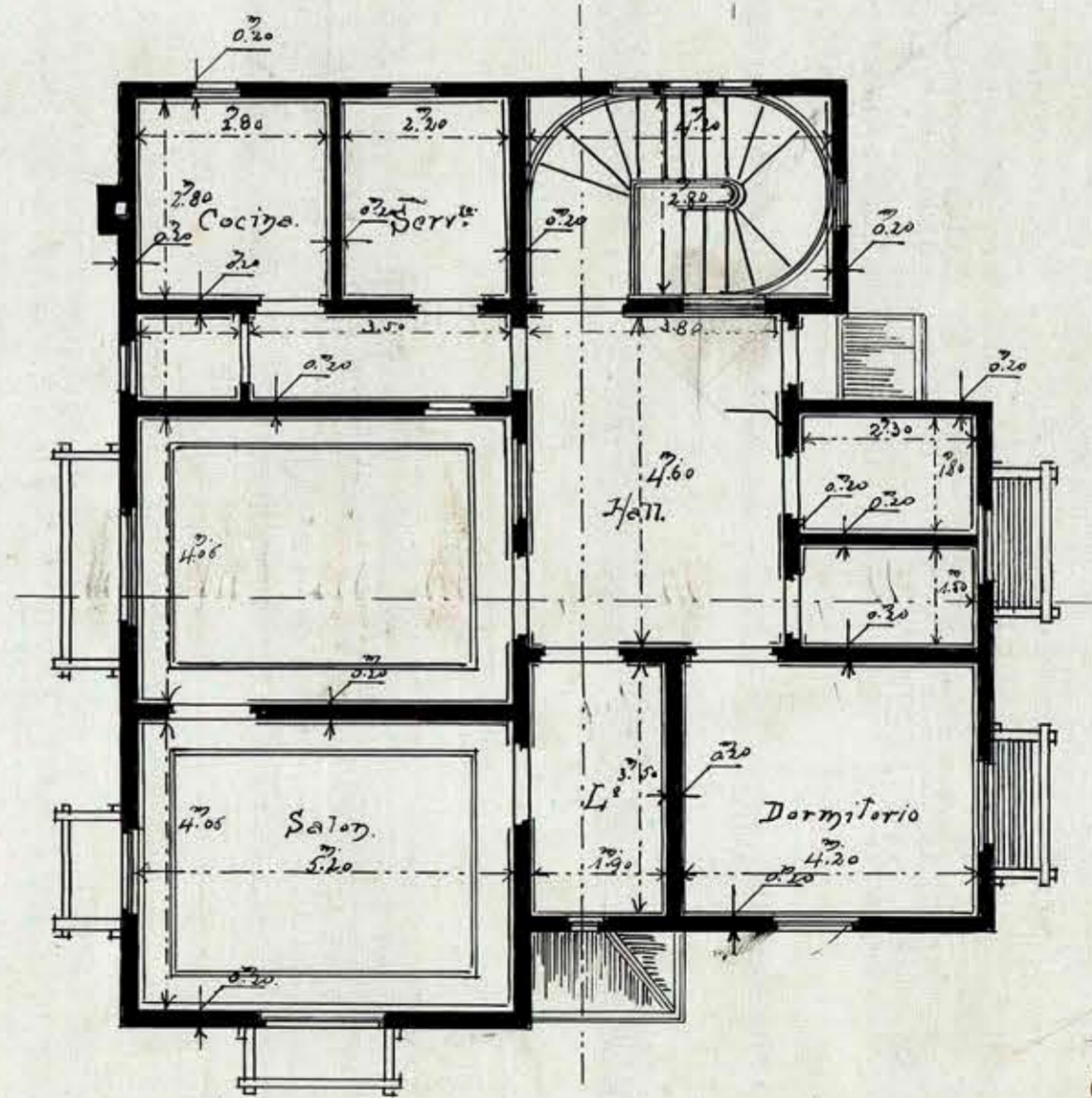
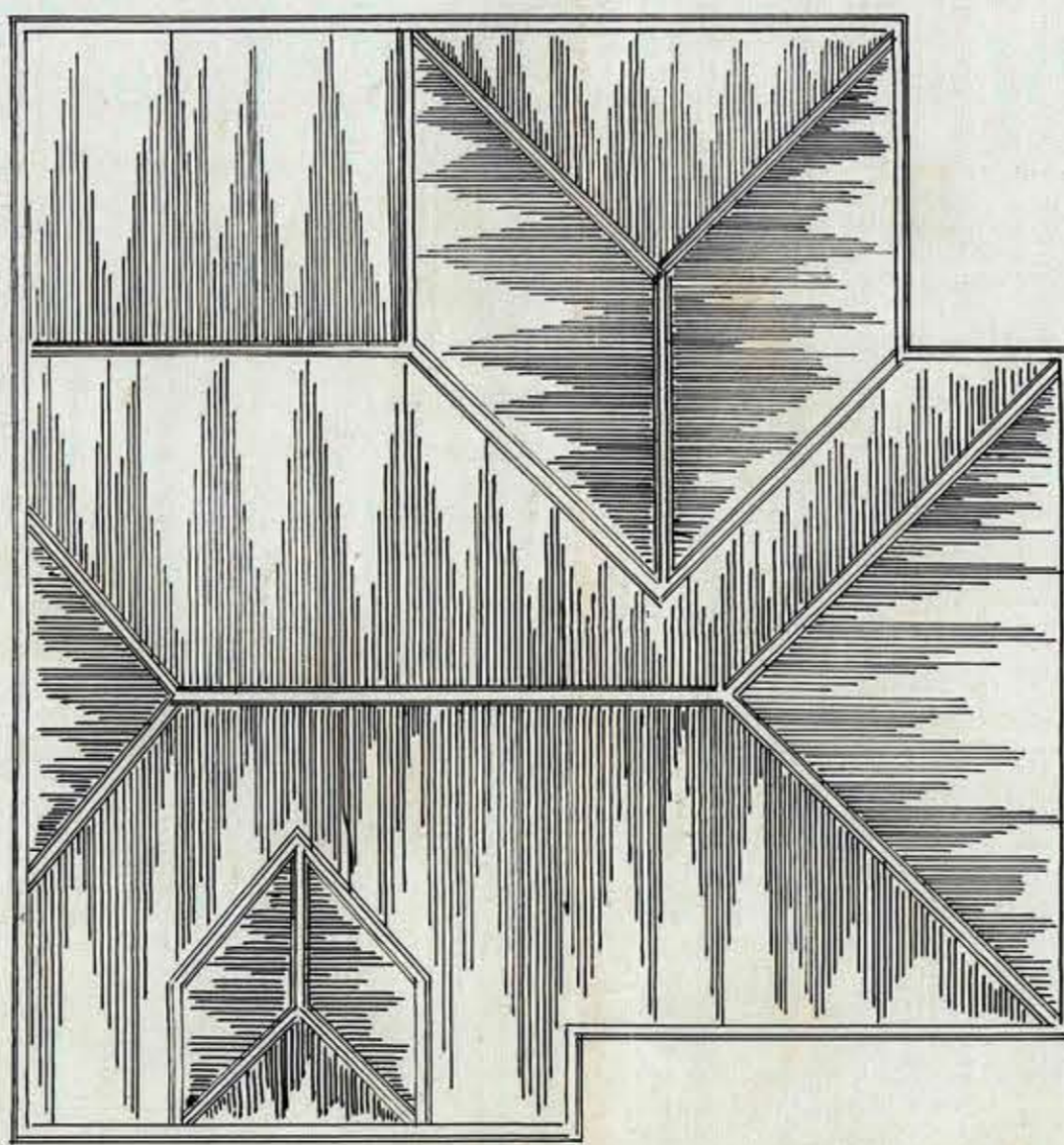
Actuados el 27 de 1911.
F. Amador
arq.
P.B.
F.W. Riedelgart



Fachada Principal Escala 0.02/1/4



PIANO 1er PISO



PLANO 2o PISO

SEÑAL 744.
Situada el día 28 de 1911.
APROBADO POR EL CONSEJO DE OBRAS PÚBLICAS
Rodriguez

Basaurtoangua

José Amador S