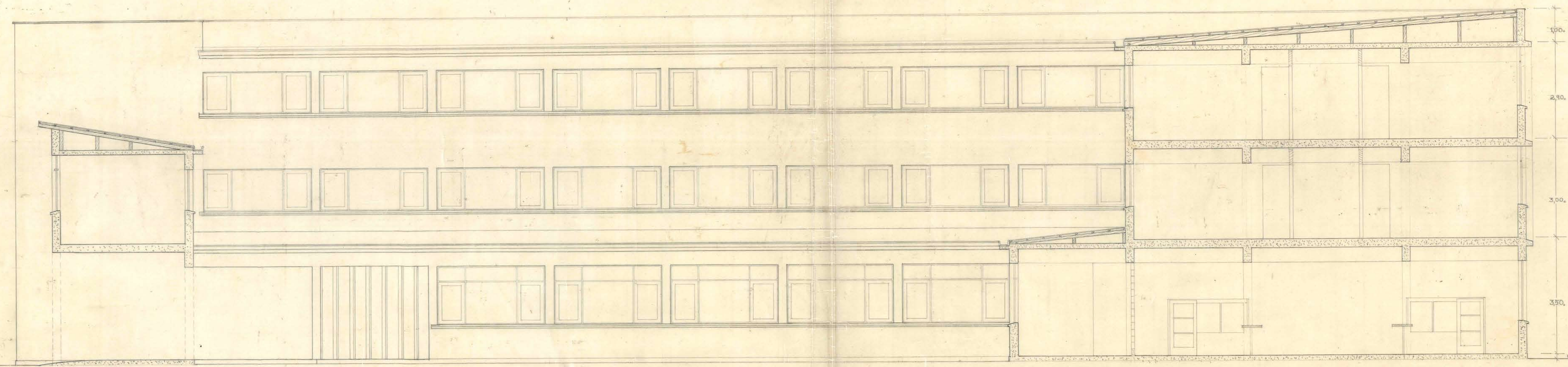


FACHADA SUR.



FACHADA NORTE.

7-Pl. 57
vuln. 1016
ad. sup.

Edwin Weill
Arq.
1916



MINISTERIO DE OBRAS PUBLICAS.		DIRECCION DE ARQUITECTURA	
SERVICIOS PUBLICOS DE PUERTO VARIAS		DEPARTAMENTO ESTUDIOS	
FACHADAS NORTE, SUR, Y CORTES. ESC. 1:50		ARQUITECTO: EDWIN WEILL	Y ARQUITECTO JEFE: [Signature]

113 x 066