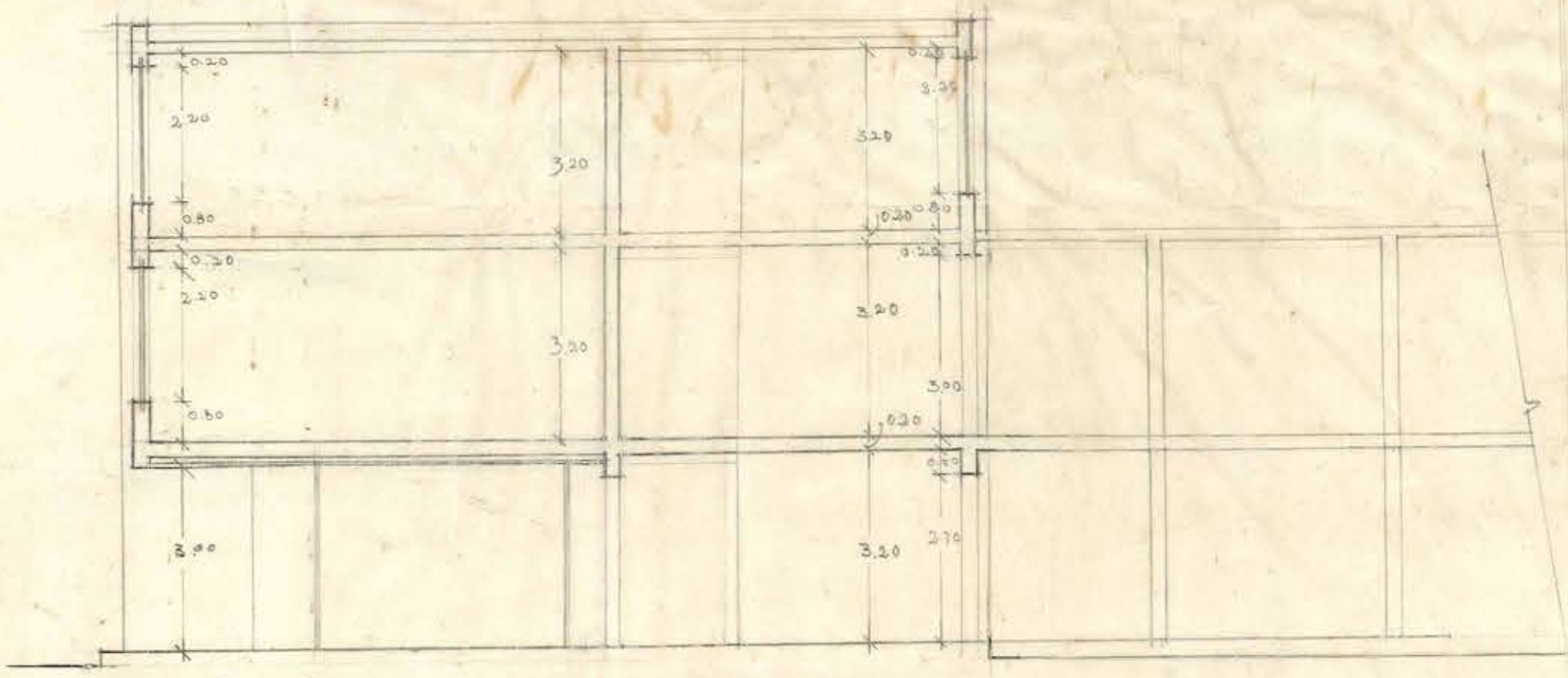
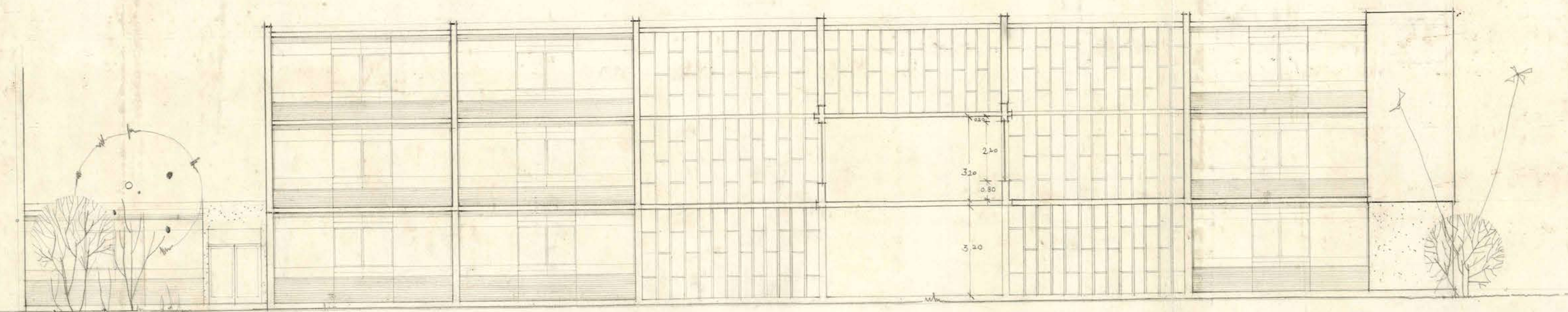


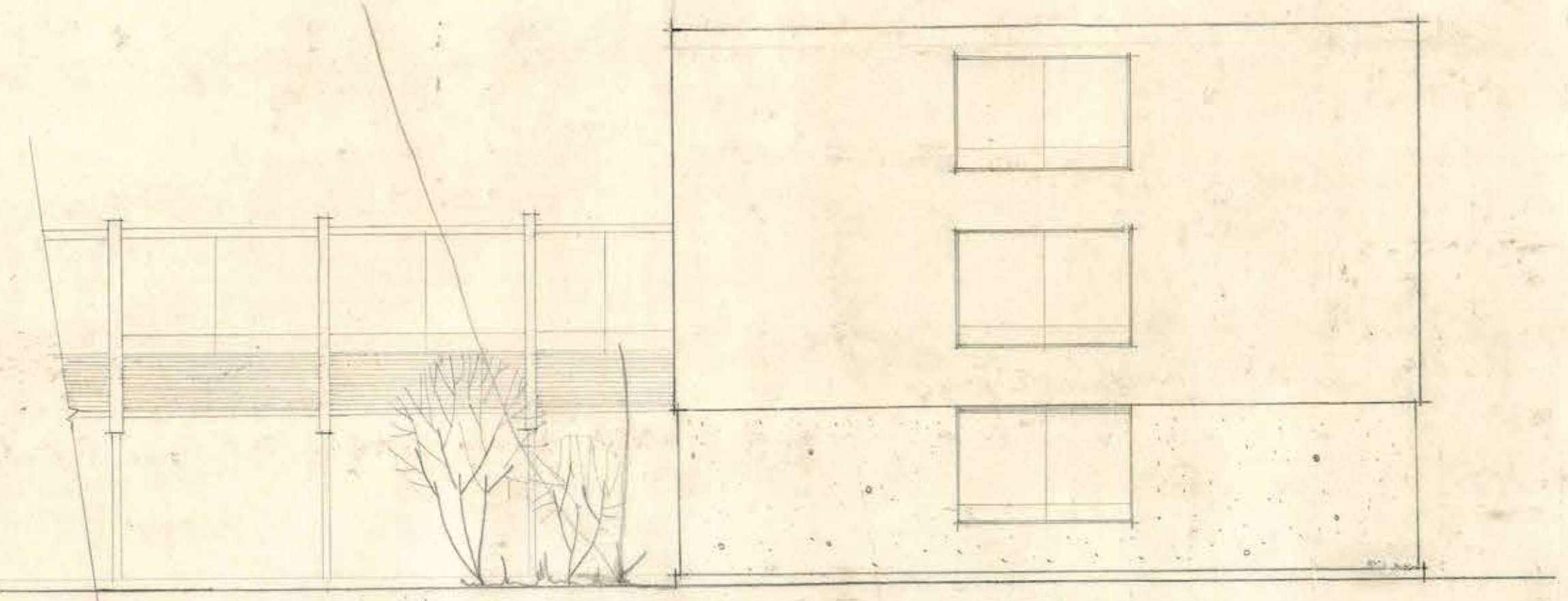
FACHADA ORIENTE.-



CORTE TRANSVERSAL.-



FACHADA PONIENTE.-



FACHADA SUR.-



M. O. P. DIRECCION DE ARQUITECTURA.-

DEPTO. ESTUDIOS.- LICEO DE NIÑAS DE CUDICO.-

PLANO DE FACHADAS.-

ESC. 1:100.-

7-VII-36.-

ARQTO. J. PODLECH D.-

AYUDANTE J. FEORIQUEZ J.-



ARQTO. JEFE.-