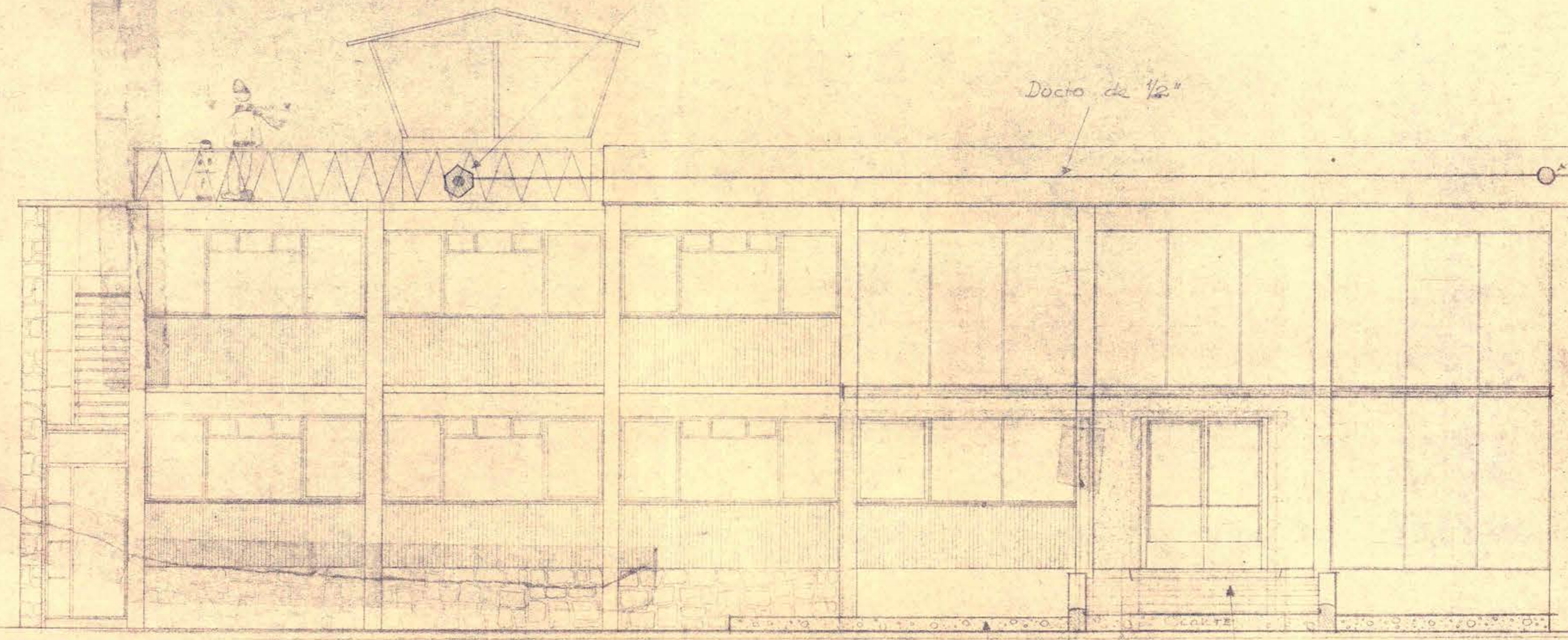


FACHADA

Acero al carbón

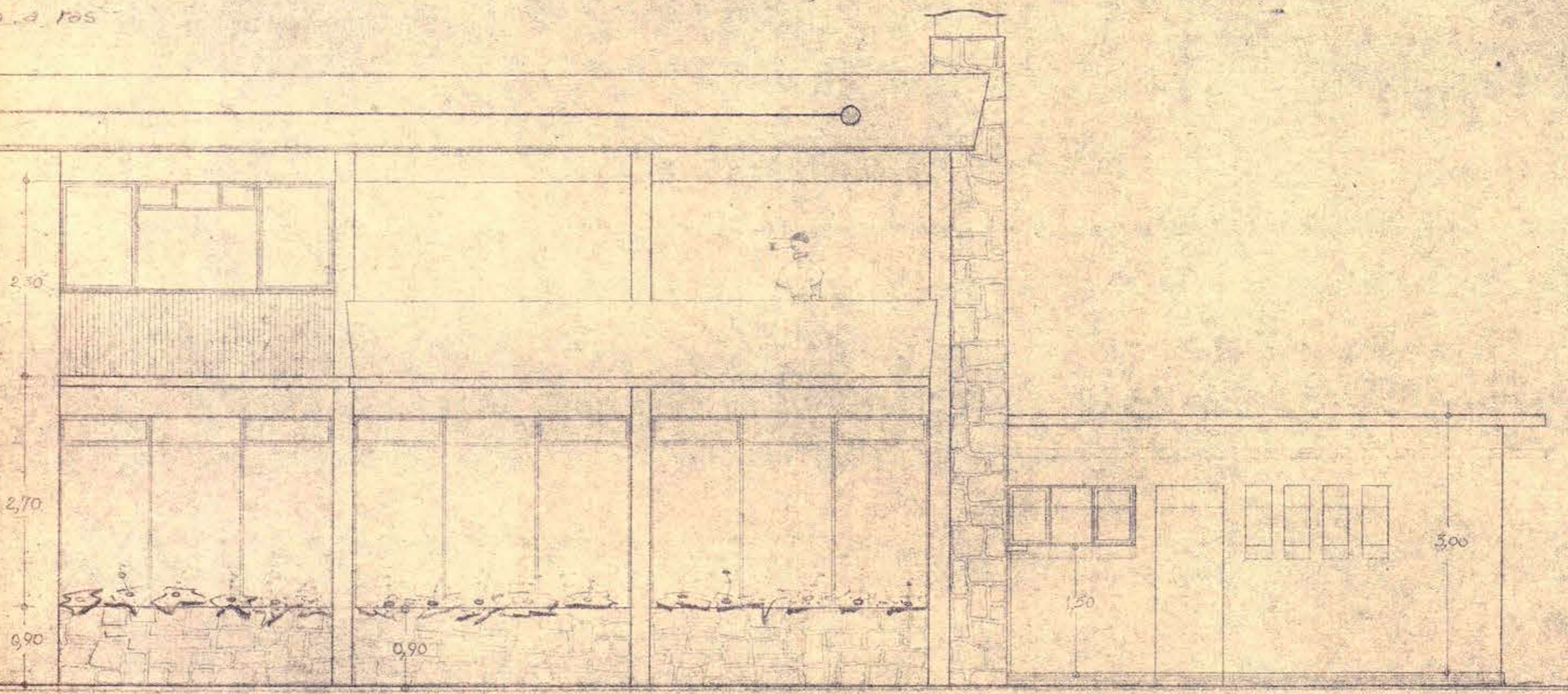
Caja empalme con ducto en la Torre de Control



Ducto de 1/2"

Revestido a ros negro

TERRAZA ACCESO SEGUN DETALLE FACHADA



2.90

2.70

0.90

3.00

MINISTERIO DE OBRAS PUBLICAS
 DIRECCION DE ARQUITECTURA
 DEPARTAMENTO DE ESTUDIOS

OBRA AEROPUERTO VALDIVIA

PLANO FACHADAS ESC 1/50

ARQUITO A. PEREZ A. GUSTAS & COLABORADORES

DIBUJO HUGO HERNANDEZ

JEFE TALLER GONZALO DEL CANTO

JEFE DEPTO HUBERTO GEMIGNA

MARCO 1955

110.4.0.65