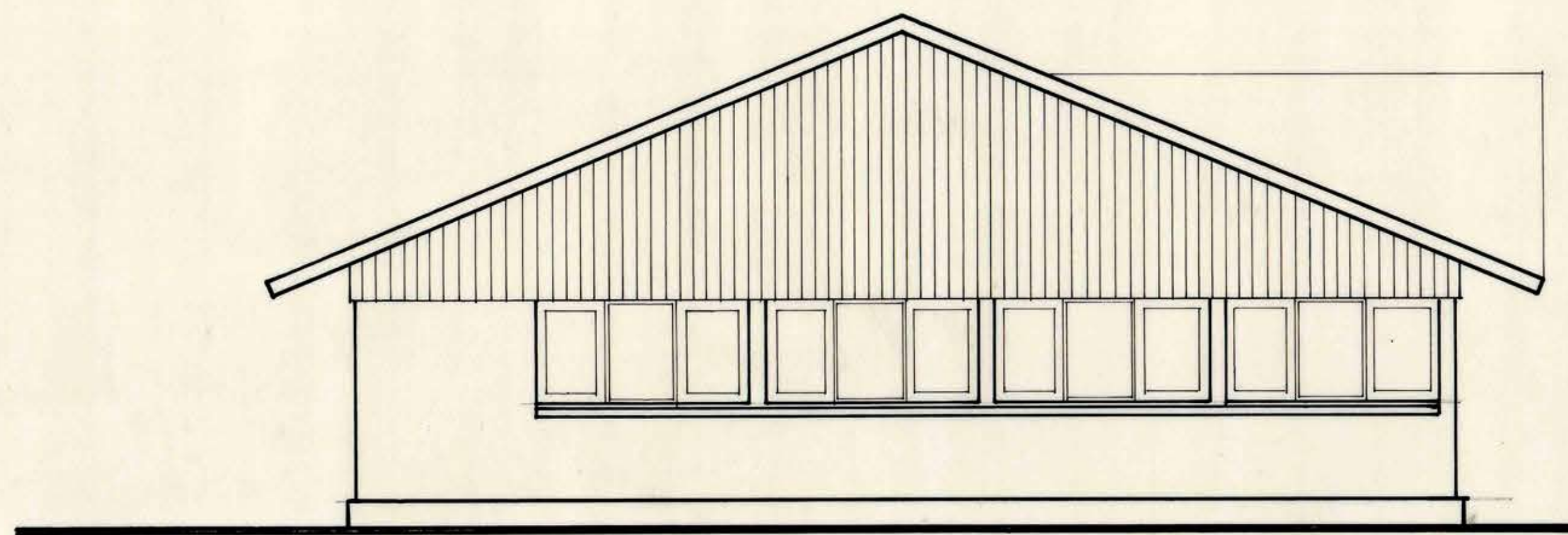
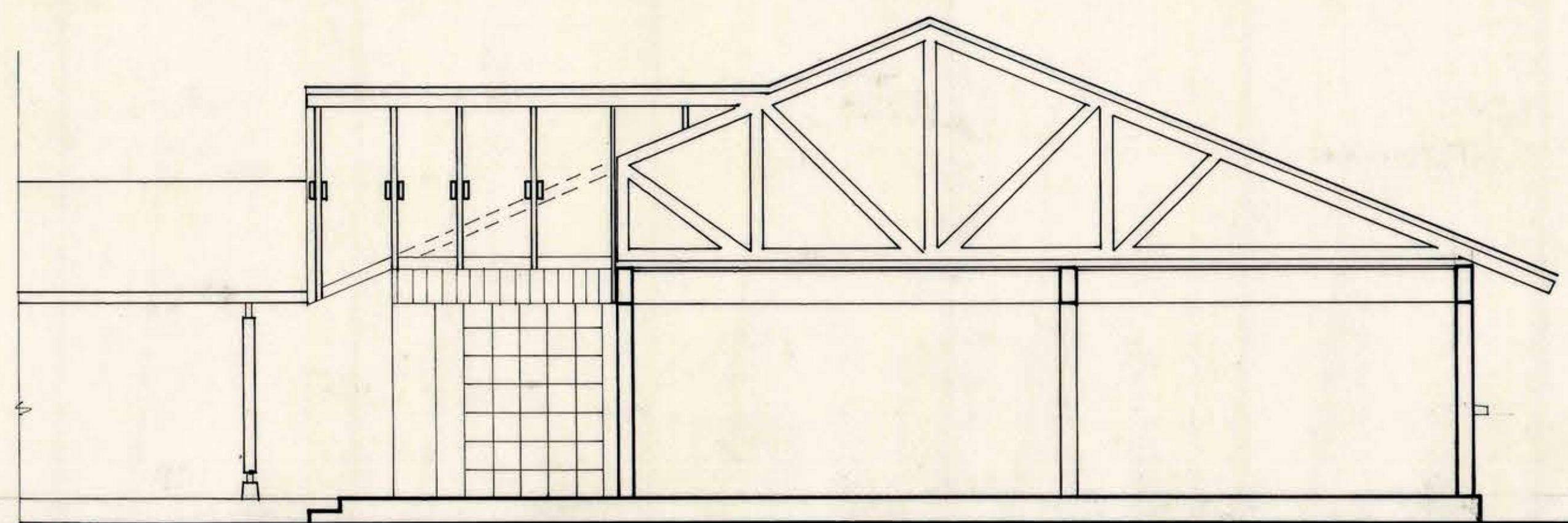


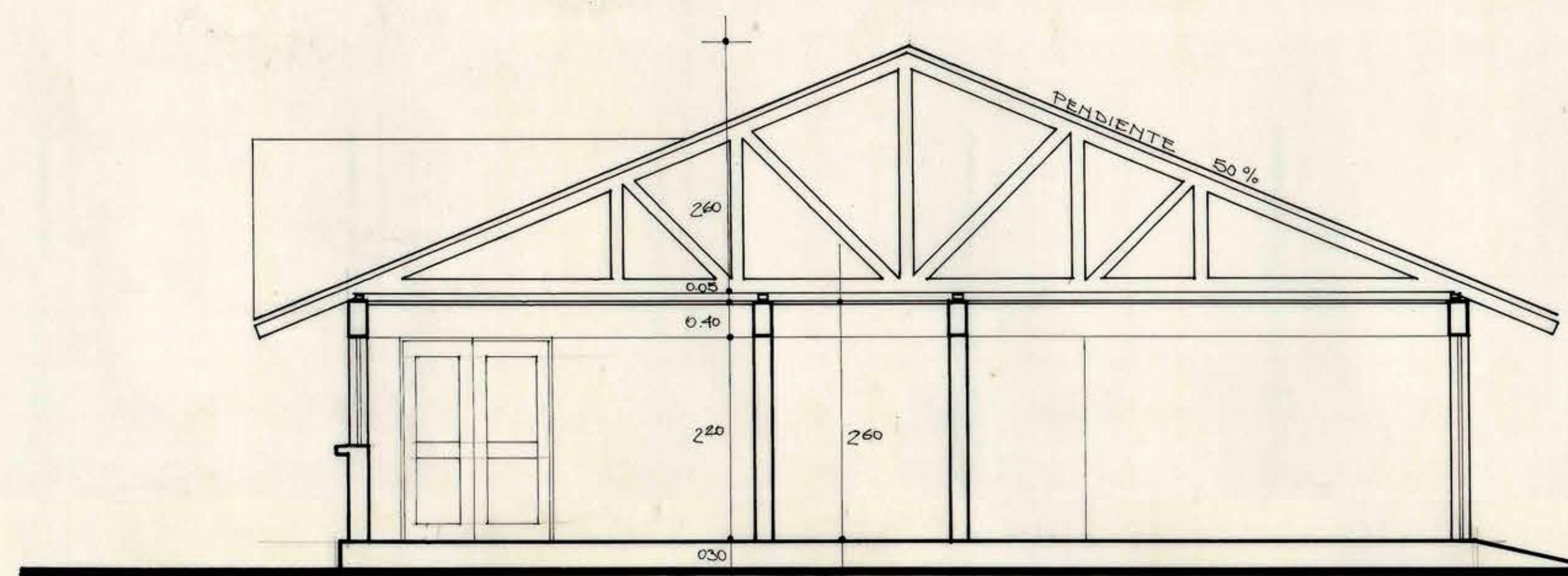
ELEVACION NORTE



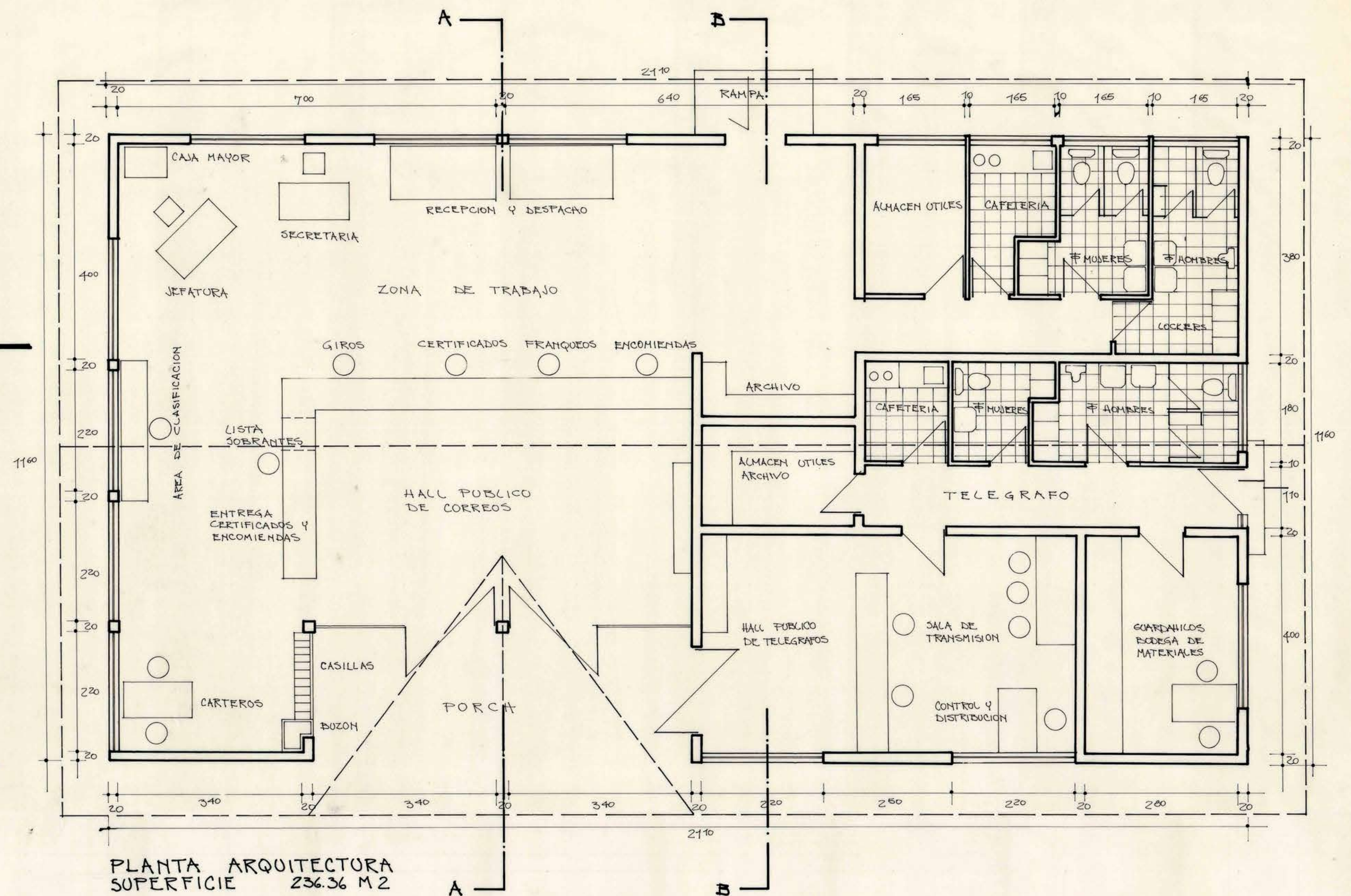
ELEVACION SUR



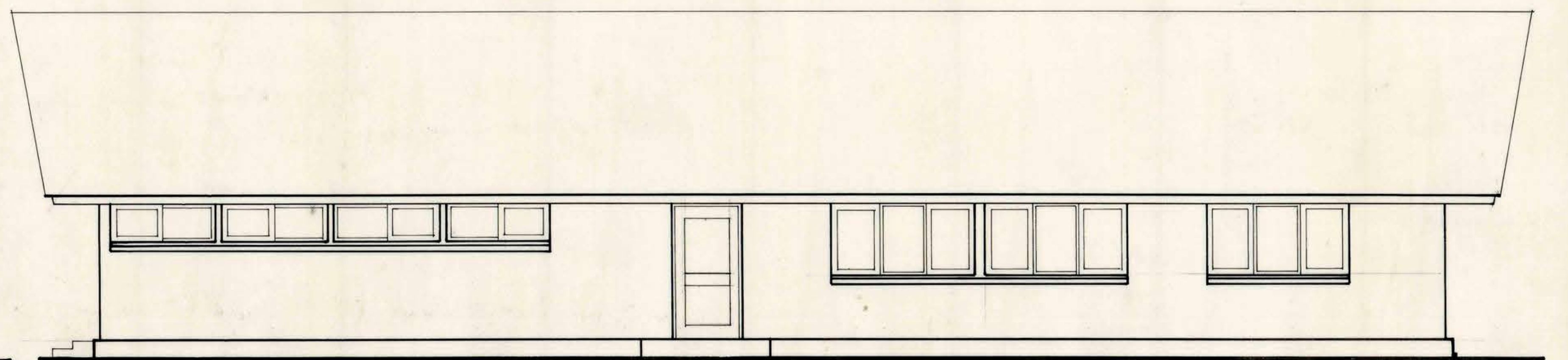
CORTE A - A



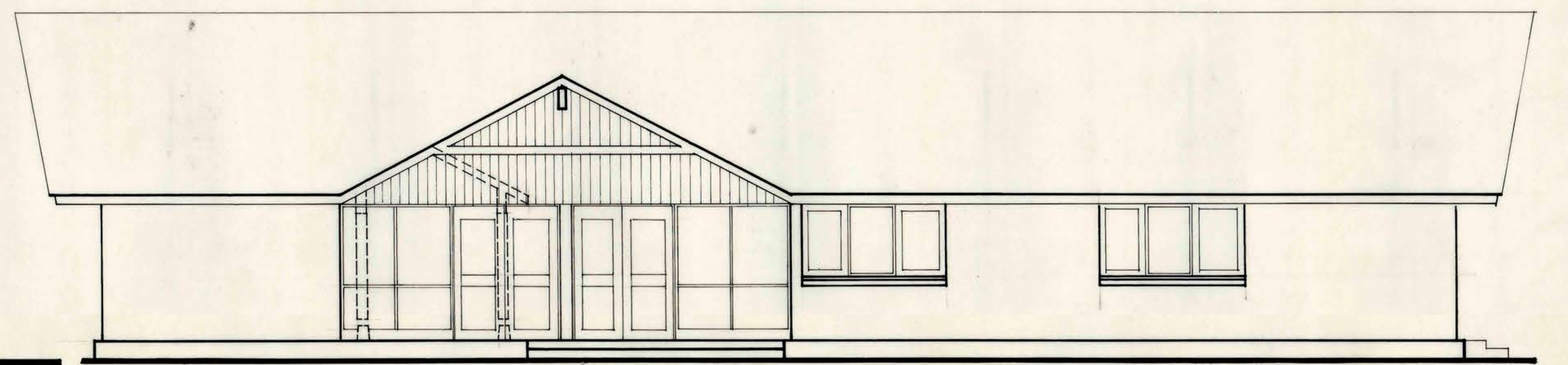
CORTE B - B



PLANTA ARQUITECTORA
SUPERFICIE 236.36 M²



ELEVACION PONIENTE



ELEVACION ORIENTE

MOP DIRECCION DE ARQUITECTURA		REGION X	
DEPARTAMENTO DE PROYECTOS		PROVINCIA CHILOE	
OBRA	CORREOS Y TELEGRAFOS DE CASTRO	LOCALIDAD	CASTRO
PLANO	PLANTA - ELEVACIONES - CORTE	ESCALA GRAFICA	1:50
PROYECTISTA	JEFE DE SECCION AREA	CLAVE	Nº PLANO
CLAUDIO CORGINI (MODIFICACION)	ARGTO HUGO FERREIRA SSPP		
DIBUJANTE	ARGTO EDWIN WEILL W	DIRECTOR DE ARQUITECTURA	FECHA PLANO
ARGTO HUGO FERREIRA	ARGTO EDWIN WEILL W		JULIO 1980
CONTRATO Nº	CONTRATISTA	SUPERFICIE	ARCHIVO
28 DIC. 1981		236.36 M ²	
FECHA			

