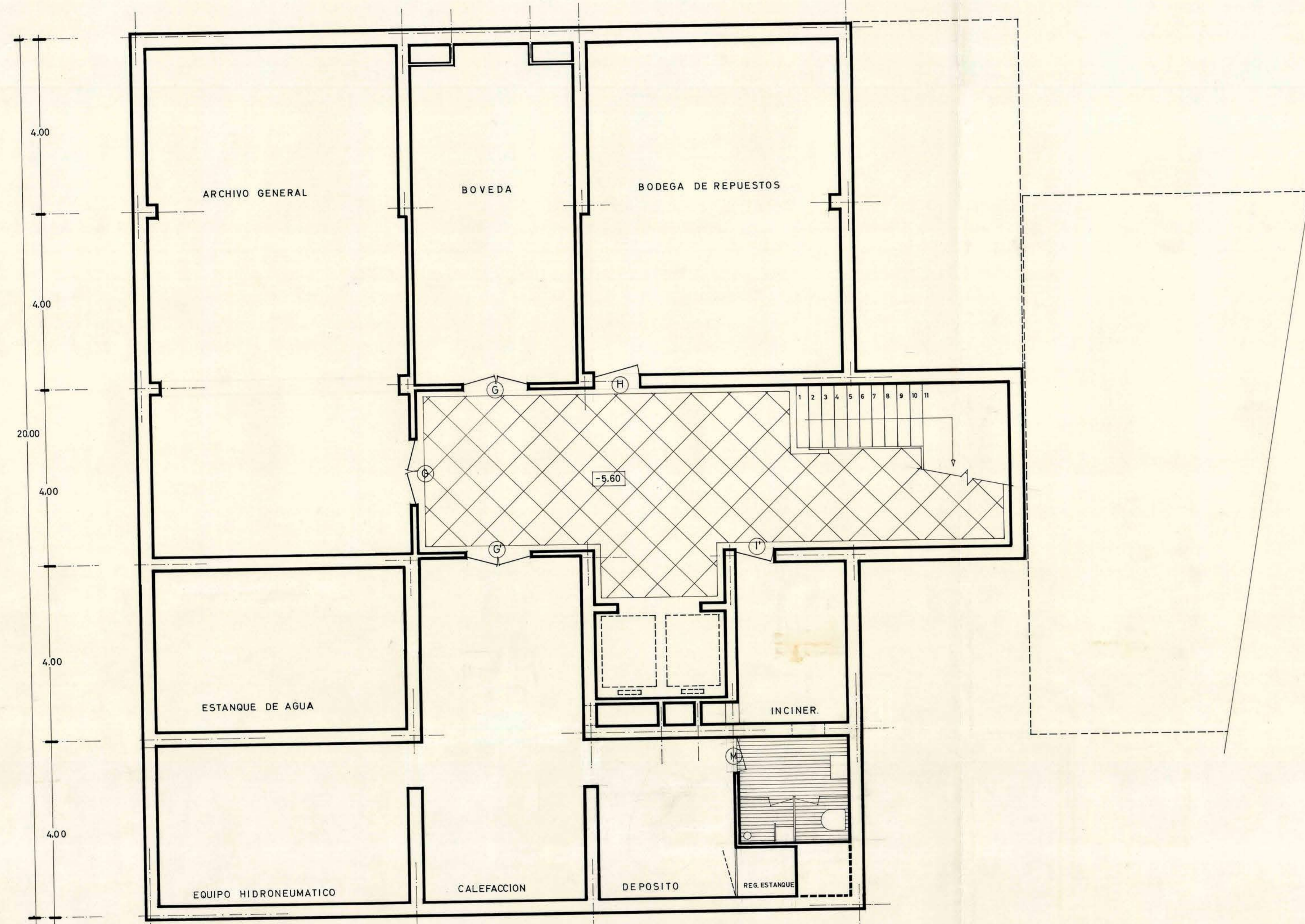
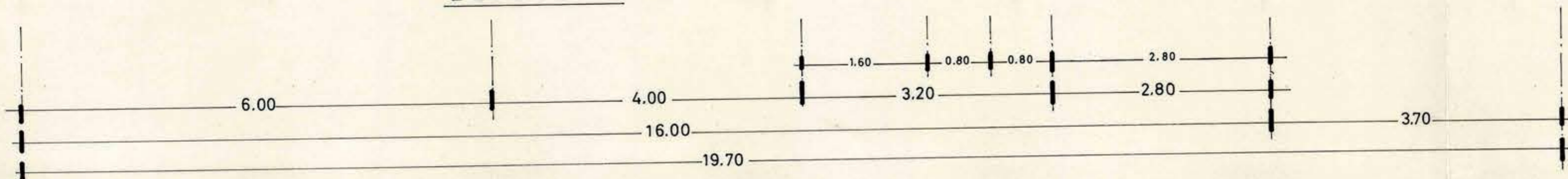


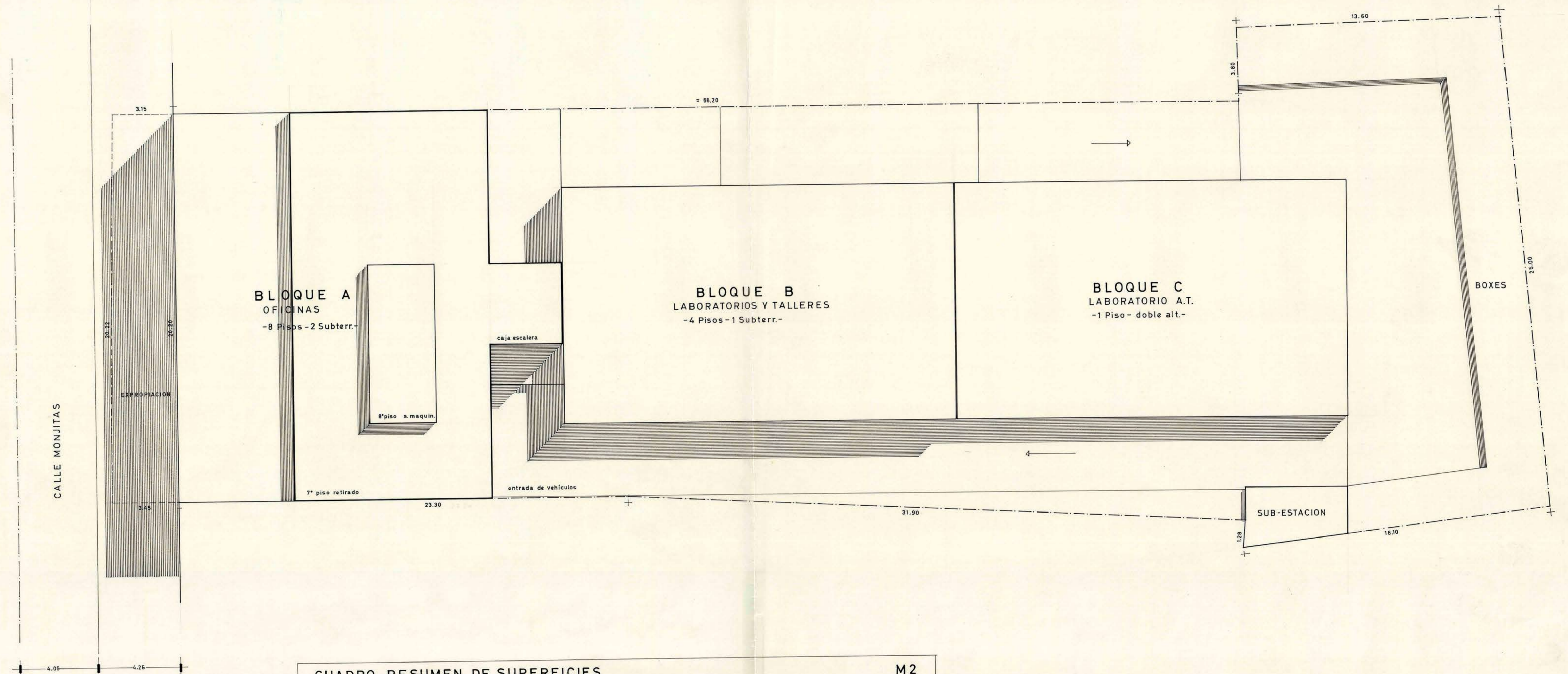
LAS MEDIDAS DEL TERRENO SE VERIFICARAN UNA VEZ DESPEJADO ESTE



BLOQUE A



CUADRO DE SUPERFICIES - 2º SUBTERRANEO -  
BLOQUE A (más caja de escalera) 344.15 M2



CUADRO RESUMEN DE SUPERFICIES											M2
SUPERFICIE EDIFICADA	2º SUBT.	1º SUBT.	1º PISO	2º PISO	3º PISO	4º PISO	5º PISO	6º PISO	7º PISO	8º PISO	TOTALES (por bloque)
BLOQUE A (más caja escalera)	344.15	373.40	344.15	344.15	344.15	344.15	344.15	344.15	222.95	26.88	3.032.28
BLOQUE B	—	247.45	247.45	247.45	247.45	247.45	—	—	—	—	1.237.25
BLOQUE C	—	247.45	123.72	123.72	—	—	—	—	—	—	494.90
TOTALES (por piso)	344.15	8 68.30	715.32	715.32	591.60	591.60	344.15	344.15	222.95	26.88	4.764.43
SUB-ESTACION ELECTRICA	—	14.00	14.00	—	—	—	—	—	—	—	28.00
BOXES	—	—	—	—	—	127.00	—	—	—	—	127.00

SUPERFICIE DEL TERRENO 1.574.40 M2 (70 % aprov. = 1.102.08 M2) EXPROPIACION = 66.60 M2



DIRECCION DE ARQUITECTURA - DEPTO. PROYECTOS D.G.O.P.  
DIRECCION GEN. DE SERV. ELECTRICOS Y DE GAS  
CALLE MONJITAS Nº 517 • COMUNA DE SANTIAGO •  
2º SUBTERRANEO - ESC. 1:50 • EMPLAZAMIENTO 1:50  
E. MARIN  
M. ROSAS  
AGOSTO 1965