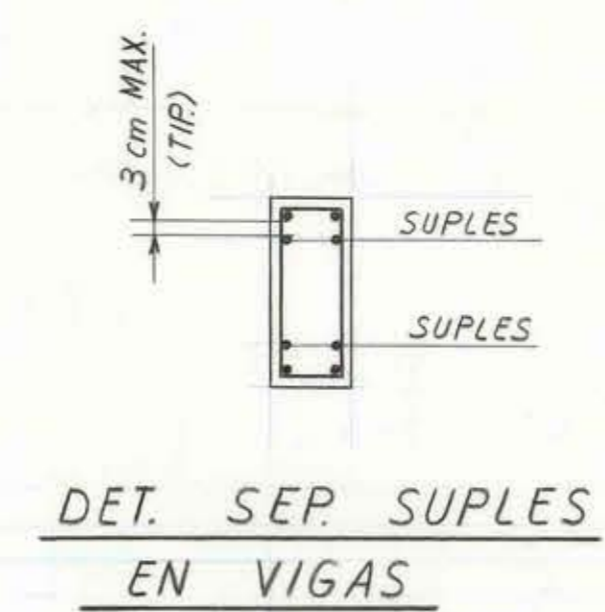


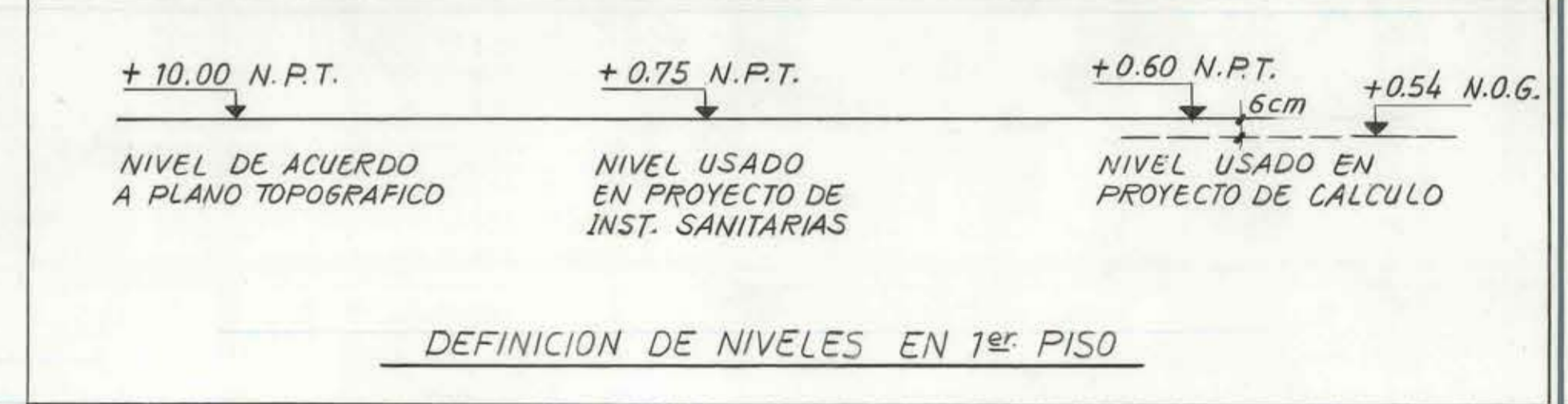
PLANTA GENERAL 1er PISO
Esc. 1:200



NOTAS GENERALES

- HORMIGON
 - HORMIGON POBRE DE 170 Kg/cm³ EN EMPLANTILLADOS Y SOBRE-EXCAVACIONES.
 - CALIDAD H25, R₂₈ ≥ 250 Kg/cm² (RESISTENCIA CUBICA) EN FUNDACIONES ARMADAS, SOBRECIMENTOS, VIGAS DE FUNDACION, PILARES MUROS, VIGAS, CADENAS Y LOSAS.
 - CALIDAD H15, R₂₈ ≥ 150 Kg/cm² EN FUNDACIONES SIN ARMAR.
 - LOS HORMIGONES DEBERAN CUMPLIR CON LA NORMA Nch 170 of 85.
- ACERO DE REFUERZO PARA HORMIGON
 - CALIDAD A44-28H CON RESALTES (EXCEPTO #6mm QUE SERA LISO)
 - LONGITUD DE TRASLAPOS Y ANCLAJES NO INDICADOS: MINIMO 50φ
 - RECUBRIMIENTO DE LAS ARMADURAS
 - 4cm EN FUNDACIONES, VIGAS DE FUNDACION, PARAMENTOS EN CONTACTO CON EL SUELO
 - 2cm EN MUROS PILARES, VIGAS Y CADENAS
 - 1cm EN LOSAS
 - LAS ARMADURAS SE COLOCARAN LIMPIAS, EXENTAS DE ACEITES GRASAS.
- ALBAÑILERIAS
 - LADRILLO FISCAL HECHO A MANO e=15
 - LADRILLO MURALLA HECHO A MANO e=20
 - LADRILLO CERAMICO PARA TABIQUES e=7
 - MORTERO DE PEGA CON RELACION CEMENTO: CAL: ARENA = 1: 1/2: 4
 - LOS PILARES, MACHONES Y CADENAS SE CONSTRUIRAN UNA VEZ LEVANTADOS LOS MUROS DE ALBAÑILERIAS Y SOLIDARIOS A ELLOS.
- ACERO ESTRUCTURAL
 - CALIDAD A37-24 ES, EN PLANCHAS Y PERFILES.
 - PINTURAS DE PROTECCION:
 - LAS ESTRUCTURAS METALICAS SE PROTEGERAN MEDIANTE 2 CAPAS DE ANTICORROSIVO DE DISTINTO COLOR, PREVIAMENTE LA SUPERFICIE DEBERA LIMPIARSE CON ESCOBILLA DE ACERO Y ELIMINARSE GRASAS O ACEITES.
 - SOLDADURAS:
 - SOLDADURAS CON ELECTRODOS E6011 (AWS).
 - LOS SOLDADORES DEBERAN SER CALIFICADOS, CON CERTIFICADOS DE CALIFICACION VIGENTES.
- MADERA
 - PINO INSIGNE DE 1ª CALIDAD CON PORCENTAJE DE HUMEDAD MAXIMO DE 18%, SE RESPETARAN LAS NORMAS Nch 173, 174, 175, 176.
- LAS COTAS Y NIVELES DEBERAN SER VERIFICADAS EN TERRENO.
- FORMAN PARTE DE ESTAS NOTAS GENERALES LOS SIGUIENTES INFORMES.
 - ESPECIFICACIONES TECNICAS DE OBRA GRUESA, PREPARADAS POR S y S INGENIEROS CONSULTORES LTDA.
 - INFORME DE MECANICA DE SUELOS, PREPARADO POR EL INGENIERO SR. ISSA KORT K.
- ARMADURAS DE REPARTICION EN LOSAS: φ 8 a 20 EN LOSAS e=12 cm. φ 8 a 18 EN LOSAS e=15 cm.
- SOBRECARGAS DE DISEÑO:
 - ESTATICA: EN 1º, 2º y 3º PISO: 400 Kg/m².
 - SISMICA: 200 Kg/m².
- LAS JUNTAS DE DILATACION DEBERAN QUEDAR LIMPIAS DE MATERIAL SUELTO. LOS ESTUCOS NO DEBEN CUBRIR LAS JUNTAS.
- TODAS LAS INTERFERENCIAS DE ESPECIALIDADES DEBERAN SER RESUELTAS Y APROBADAS POR LOS PROYECTISTAS, EN CONJUNTO CON LA I.T.O.
- PARA LOS DUCTOS DE VENTILACION FORZADA, DE ALCANTARILLADO Y OTROS, DEBEN DEJARSE LAS PASADAS PREVIAMENTE EN LOS ELEMENTOS ESTRUCTURALES. NO SE PERMITIRA PICAR LOSAS, PILARES O MUROS DE HORMIGON ARMADO Y/O ALBAÑILERIA.
- REFUERZOS DE BORDE EN M.H.A., TANTO HORIZONTAL COMO VERTICAL SERAN DE 2φ12 MINIMO.

| LISTADO GENERAL DE PLANOS | | LISTADO GENERAL DE PLANOS | | LISTADO GENERAL DE PLANOS | |
|------------------------------------|----------------------------------------------------------------------------------------|----------------------------------|-----------------------------------------------------------------------------------------------------------------------------------|-----------------------------------------------------------------|--------------------------------------------------------------|
| PLANO Nº | CONTENIDO | PLANO Nº | CONTENIDO | PLANO Nº | CONTENIDO |
| PROYECTO DISEÑO ESTRUCTURAL | | | | | |
| SS-91094-01 | PLANTA GENERAL CUERPO C1 | | | | |
| 02 | PLANTA FUNDACIONES Y PLANTA CIELO 1er PISO. | 31 | PLANTAS DE FUNDACIONES, CIELO 1er PISO, CIELO 2º PISO. ELEV. EJE K PARCIAL. PLANTA DE LOSAS 1º y 2º PISO. ELEV. EJES 12, 14 y 9'. | SS-91094-58 | PLANTA GENERAL, ACOMETIDA C.T.C. |
| 03 | PLANTA CIELO 2º Y 3er PISO. PLANTA LOSAS CIELO 1º, 2º y 3er PISO. ELEV. EJE 27' y 33'. | | | 59 | PLANTA 1er PISO, TELEFONOS (DUCTOS Y CONDUCTOS). |
| 04 | ELEVACION EJES D, K, M, N, 29 y 31. | | | 60 | PLANTA 2º y 3er PISO, TELEFONOS (DUCTOS Y CONDUCTOS). |
| 05 | DETALLE ESCALERAS. | | | PROYECTO VENTILACION FORZADA Y ACONDICIONAMIENTO DE AIRE | |
| CUERPO C2 | | | | | |
| 06 | PLANTA DE FUNDACIONES. | 32 | PLANTA DE FUNDACIONES, PLANTA CIELO 1er PISO. | 61 | ACONDICIONAMIENTO SALAS DE EXPOSICION. |
| 07 | SECCIONES DE FUNDACIONES. | 33 | PLANTA CIELO 2º PISO. | 62 | ACONDICIONAMIENTO SALAS DE EXPOSICION. |
| 08 | PLANTA CIELO ZOCALO Y PLANTA LOSAS ZOCALO. | 34 | PLANTA LOSAS CIELO 1º y 2º PISO. | 63 | EXTRACCION RECINTOS S.A.G. |
| 09 | PLANTA CIELO 1er PISO. | 35 | ELEVACION EJES N, 16 y 19. | 64 | VIARIOS. |
| 10 | PLANTA CIELO 2º PISO Y PLANTA LOSAS 2º PISO. | MISCELANEOS | | | |
| 11 | PLANTA LOSAS 1er PISO. | 36 | TECHUMBRE, PLANTA DE TECHO. | PROYECTO DE INST. SANITARIAS Y DE GAS | |
| 12 | ELEVACIONES EJES 1, 3 y 7. | 37 | TECHUMBRE, DET. DE TIJERALES. | 66 | AGUA POTABLE 1er NIVEL, ZOCALO Y SUBTERRANEO. |
| 13 | ELEVACIONES EJES H, M y R. | 38 | TABIQUES PLANTA 1er PISO. | 67 | AGUA POTABLE 2º NIVEL. |
| 14 | ELEVACION EJE S, DET. VIGAS Y ESCALERA. | 39 | TABIQUES PLANTA 2º PISO. | 68 | AGUA POTABLE 3er NIVEL. |
| CUERPO C3 | | | | | |
| 15 | PLANTA DE FUNDACIONES. | 40 | PAVIMENTOS PLANTA Y SECCIONES. | 69 | ALCANTARILLADO 1er. NIVEL, ZOCALO Y SUBTERRANEO. |
| 16 | PLANTA CIELO 1er PISO. | 41 | CAMARAS DE AGUAS SERVIDAS. | 70 | ALCANTARILLADO 2º NIVEL. |
| 17 | PLANTA CIELO 2º PISO. | PROYECTO INST. ELECTRICAS | | | |
| 18 | PLANTA LOSAS CIELO 1º y 2º PISO. | PLANOS ELECTRICOS. | | | |
| 19 | ELEVACIONES EJES A y D. | 42 | PLANTA GENERAL, ILUMINACION EXTERIOR. | 71 | ALCANTARILLADO 3er. NIVEL. |
| 20 | ELEVACIONES EJES 15 y 18. | 43 | PLANTA 1er. PISO, ILUMINACION INTERIOR. | 72 | GAS LICUADO INST. INTERIOR 1er. NIVEL, ZOCALO Y SUBTERRANEO. |
| CUERPO C4 | | | | | |
| 21 | PLANTA DE FUNDACIONES EJES A y D PARCIAL. | 44 | PLANTA 2º y 3er PISO, ILUMINACION INTERIOR. | 73 | GAS LICUADO INST. INTERIOR 2º NIVEL. |
| 22 | PLANTA DE FUNDACIONES EJES D y K PARCIAL. | 45 | PLANTA 1er. PISO, ENCHUFES NORMALES FUERZA Y CALEFACCION. | 74 | GAS LICUADO INST. INTERIOR 3er. NIVEL. |
| 23 | PLANTA CIELO SUBTERRANEO, LOSAS SUBTERRANEO. | 46 | PLANTA 2º y 3er PISO, ENCHUFES NORMALES, FUERZA Y CALEFACCION. | | |
| 24 | PLANTA ESTRUCT. 1er PISO. | 47 | PLANTA 1er. PISO, ENCHUFES COMPUTACION Y SEÑAL. | | |
| 25 | PLANTA ESTRUCT. 2º PISO, ELEVACION EJE 33. | 48 | PLANTA 2º y 3er. PISO, ENCHUFES COMPUTACION Y SEÑAL. | | |
| 26 | PLANTA LOSAS CIELO 1er PISO. | 49 | PLANTA CUADROS DE CARGA ALUMBRADO Y ENCHUFES. | | |
| 27 | PLANTA LOSAS CIELO 2º PISO Y DET. ESCALERAS. | 50 | PLANTA CUADROS DE CARGA ALUMBRADO, ENCHUFES COMPUTACION Y FUERZA. | | |
| 28 | DETALLES DE VIGAS. | 51 | ESQUEMAS UNILINEALES. | | |
| 29 | ELEVACION EJES A y D. | 52 | ESQUEMAS UNILINEALES. | | |
| | | 53 | PLANTA GENERAL, ACOMETIDA CHILECTRA Y MALLAS DE TIERRA. | | |
| | | 54 | PLANTA 1er. PISO, RECORRIDO DE ALIMENTADORES DE ALUMBRADO Y FUERZA. | | |
| | | 55 | PLANTA 2º y 3er. PISO, RECORRIDO DE ALIMENTADORES DE ALUMBRADO Y FUERZA. | | |
| | | 56 | PLANTA 1er. PISO, RECORRIDO DE ALIMENTADORES DE COMPUTACION. | | |
| | | 57 | PLANTA 2º y 3er. PISO, RECORRIDO DE ALIMENTADORES DE COMPUTACION. | | |



| | | |
|-------------------------------------------------------------|-------------------------------------------------|-----------------------|
| 2 | MODIF. ENTRE EJES A-B/15-16 | 23-06-92 |
| REV | COORD. | FECHA |
| MODIFICACIONES | | |
| DIBUJO | A. GOMEZ F. | REVISION |
| INGENIEROS CONSULTORES | C. SCHMID S. | 2 |
| CONTROL | R. RAMIREZ C. | FECHA |
| APROBO | M. SAREZIN A. | MARZO-92 |
| PLANO Nº 91094-01 | | |
| MOP DIRECCION REGIONAL METROPOLITANA DE ARQUITECTURA | | |
| UNIDAD DE PROYECTOS | | |
| REGION: METROPOLITANA | OBRA: EDIFICIO SERVICIOS PUBLICOS SAN BERNARDO. | |
| PROVINCIA: MAIPO | PLANO: PLANTA GENERAL | |
| COMUNA: SAN BERNARDO | | |
| FECHA: | DIBUJO: | PROYECTO: |
| ESCALA: | JEFE UNIDAD DE PROYECTOS: | DIRECTOR REGIONAL: |
| | ARQTO. AUGUSTO MADRID E. | ARQTO. NAYIP CHAIN T. |