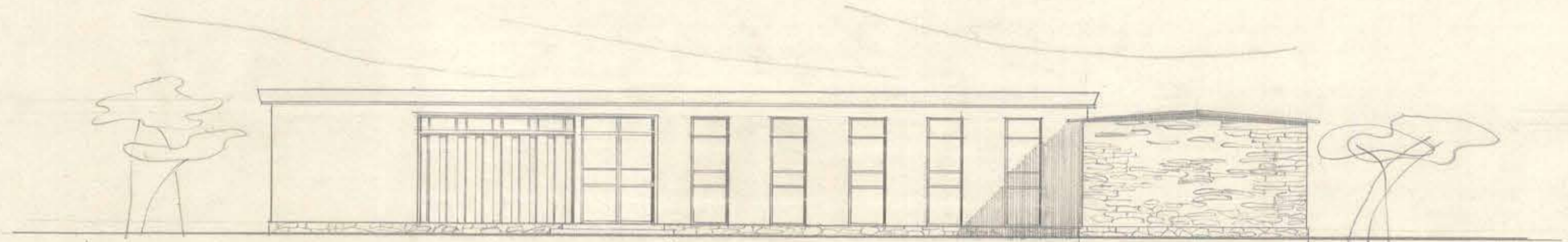
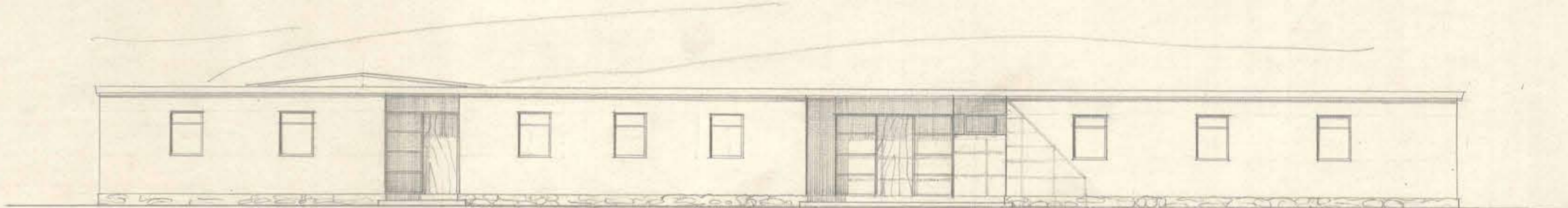


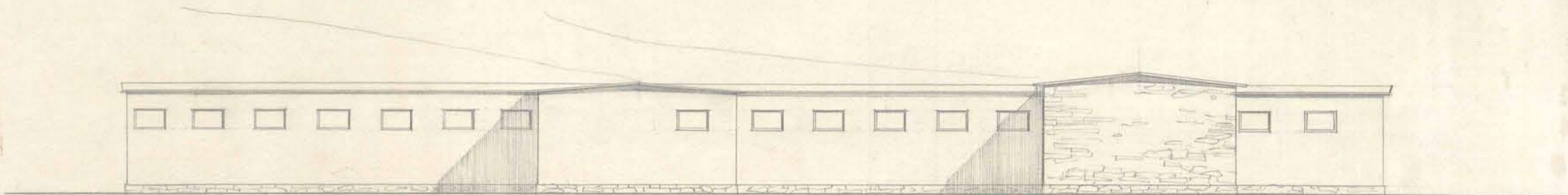
FACHADA PONIENTE



FACHADA ORIENTE (PRINCIPAL)



FACHADA NORTE



FACHADA SUR



M. O. P. DIRECCIÓN DE ARQUITECTURA • CASA HABITACIÓN PARA GOBERNADOR Y CASA DE HUESPEDES EN CALAMA • FACHADAS • ESC. 1:100

SAMUEL ABANQUIZ  
ARQTO. ASEGOR

FLORE BORQUEZ-SOLAR C.  
ARQTO. AYUDANTE

*Humberto Gramigna*  
HUMBERTO GRAMIGNA  
ARQTO. JEFE DEPTO. ESTUDIOS

1954

052 X 055