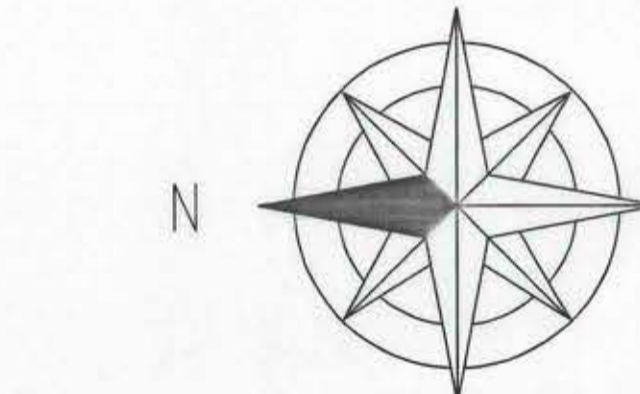
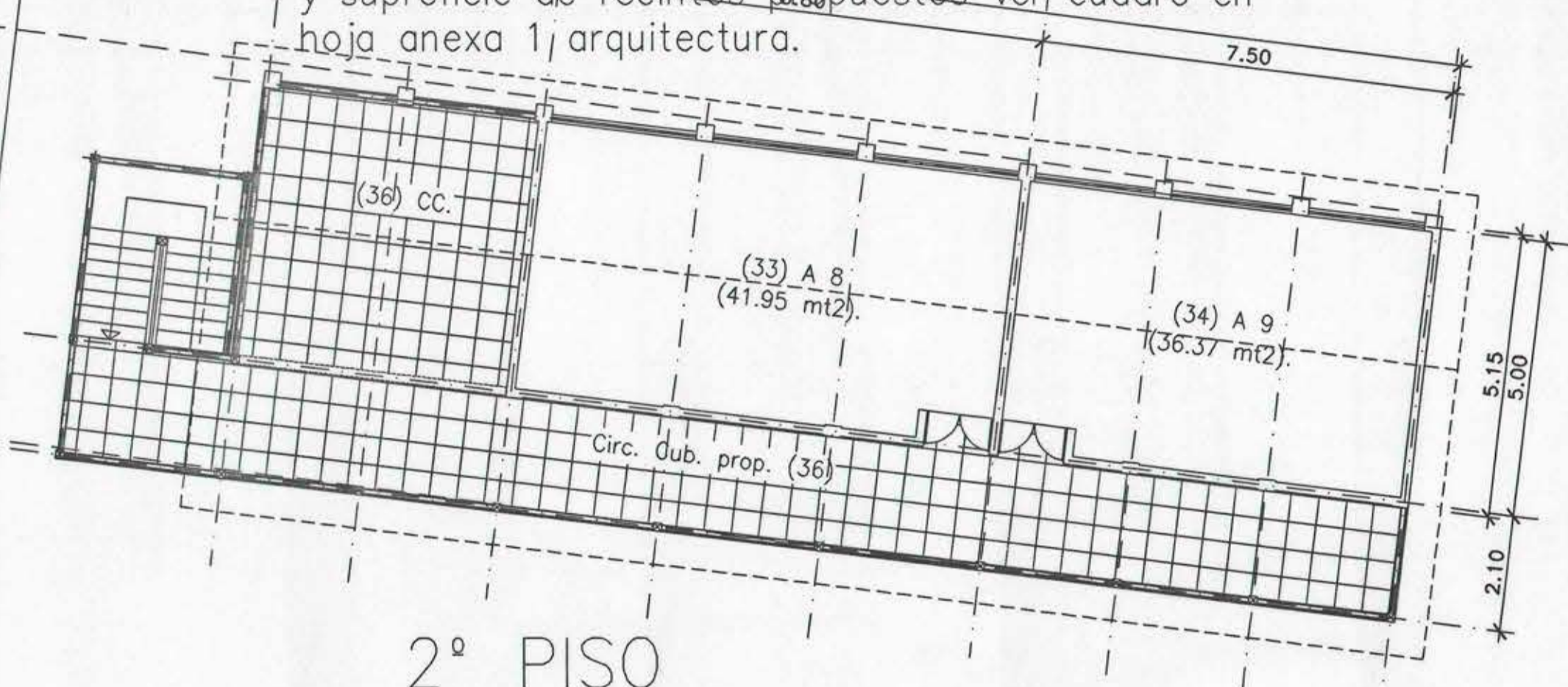


- NOTAS:
- 1) PLANO DE EMPLAZAMIENTO: El polígono A-B-C-F-G-D-E-A. indica los límites del predio con una superficie total de 4.315,10 mt².
 - 2) Al polígono del predio original A-B-C-D-E, se anexa ampliación de terreno con polígono C-F-G-D-A.
 - 3) Las superficies indicadas para los recintos son mt². Útiles.
 - 4) Cuadro de superficies detallado en hoja anexa, especificando recintos, uso y cantidad de usuarios (cuadro correspondiente).
 - 5) En hoja de superficies se indica factores considerados por efectos de ordenanza (OGUC; LGUC y PRM de STGO).
 - 6) Para verificar cantidad de iluminación, ventilación y superficie de recintos propuestos ver cuadro en hoja anexa 1, arquitectura.



I. MUNICIPALIDAD DE TIL-TIL.
ESCUELA BASICA G-352.
POLPAICO.



CONTENIDO:
PLANTA GENERAL
Y EMPLAZAMIENTO
Esc. 1/100

OBSERVACIONES:

Simbología	
Oficina del director	DIR
Sala de profesores	SP
Aula grupo diferencial	AGD
Sala de actividades prebásica	SPA-M
Sala 1° aux y Multiuso	SAPB
Cocina	COC
Comedor	COM
SSH Manipuladores	BMA
SSH Doc. & Adm.	BDA
SSH Alumnos prebásica	BPB
SSH Alumnos bás. y media	BM
SSH Alumnos bás. y media	BH
SSH discapacitados	BD
SSH personal y servicio	BPS
Duchas Alumnas	DM
Duchas Alumnos	DH
Bodega general	BG
Aulas	A1, A2, etc.
Circulaciones horiz. y vert.	CC
Sala de computación	SC
Despensa	DES
Sala profesores	SP
Unidad técnica pedagógica	UTP
Biblioteca	B
Sala multitalleres/talleres	MT
Patio cubierto	PC
Sala Multiuso	M

Arquitecto WALDO ALFREDO VARGAS C.
Ubicación Calle Dario Ovalle S/N. Polpaico.
Propietario I Municipalidad de Til-Til.

Observaciones: R.R. Rol N° 66-031-1
RBD: 10444-2

Lam Proyecto N° 1/13

Firmas: Propietario WALDO VARGAS CONDESA
Arquitecto WALDO VARGAS CONDESA