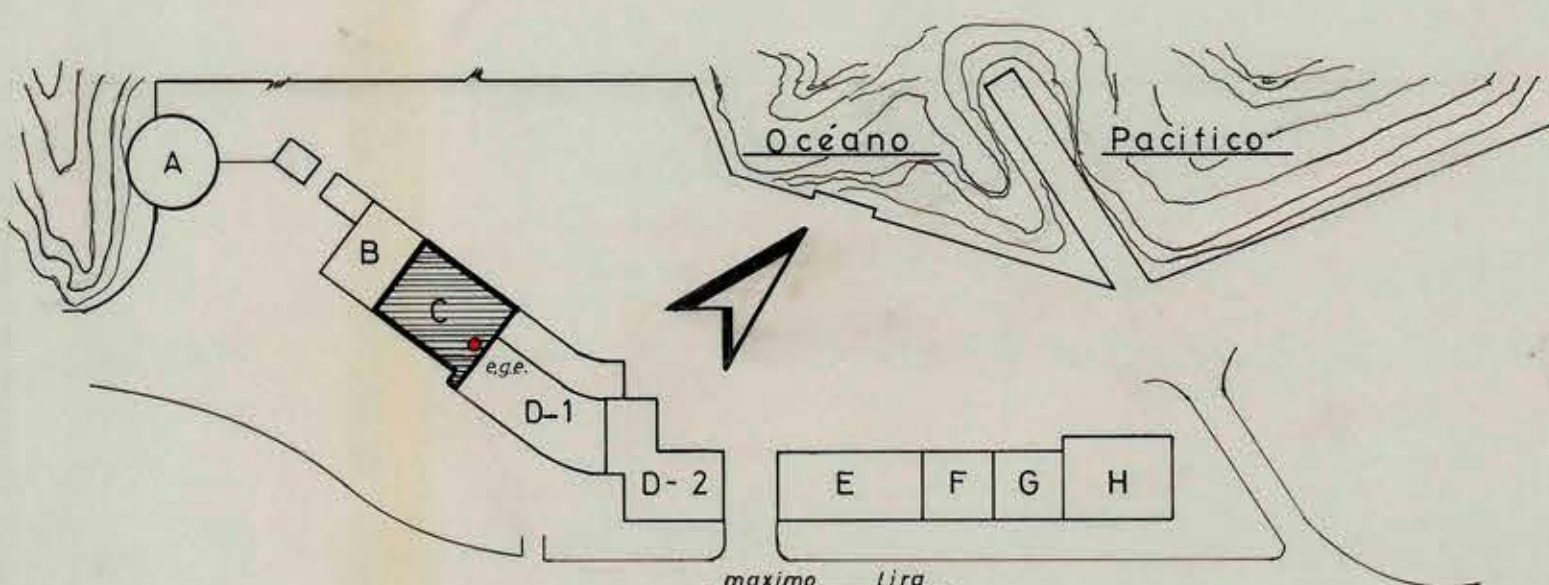
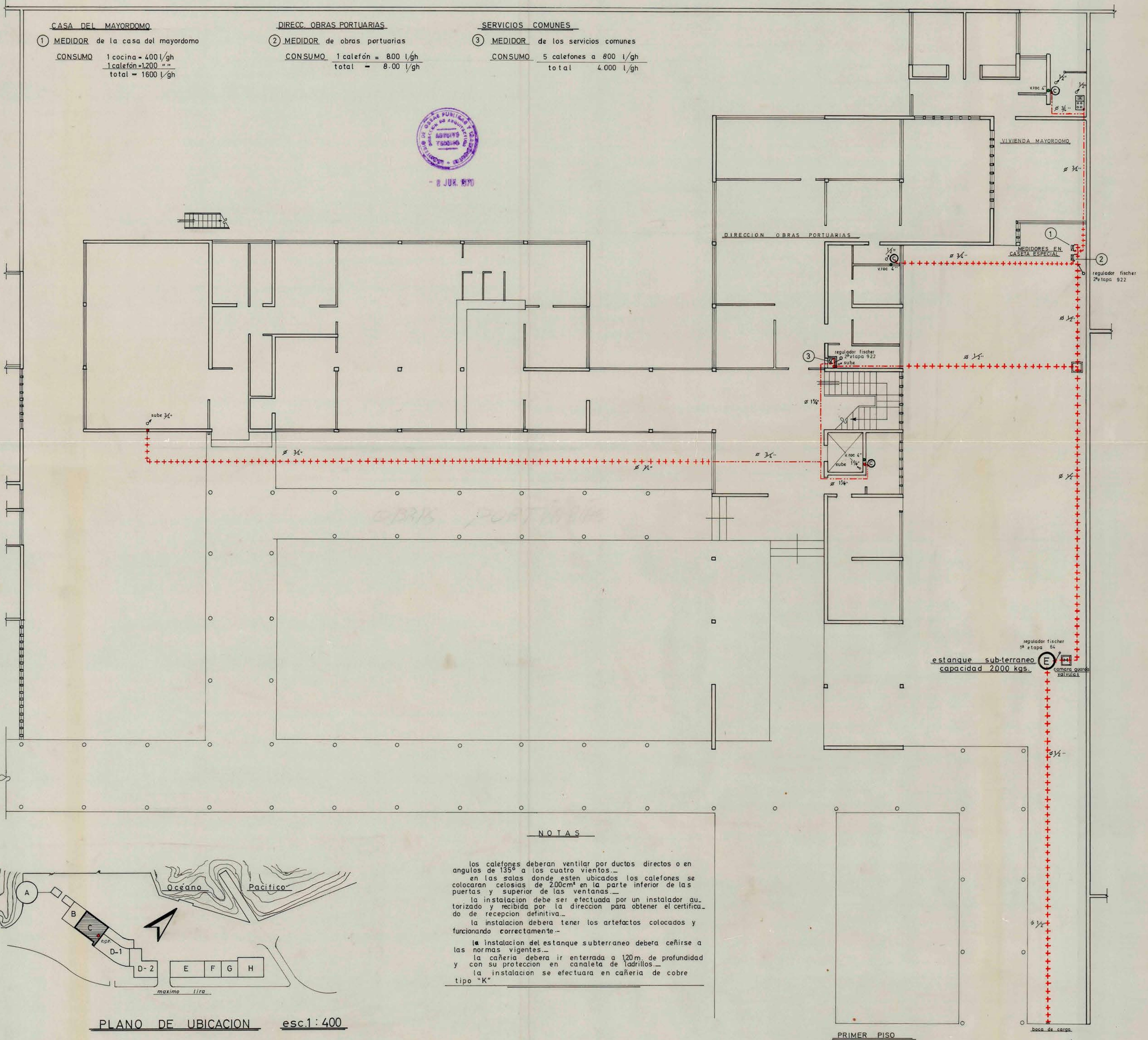


PROYECTO DE INSTALACION DE GAS LICUADO		FIRMAS	UBICACION	CONSUMO	APROBACION	PLANON°
M.O.P.y.T.	DIRECCION DE ARQUITECTURA departamento proyectos		VER DETALLE:	CONSUMO GENERAL EN l/gh.		
REMODELACION ZONA PORTUARIA ARICA		ANDRES CRISTO DE LA TORRE JEFE DE OFICINA JEFE Departamento de Proyecto DIRECCION DE ARQUITECTURA M.O.P.Y.T.		14 calefones a 800 l/gh = 11.200 l/gh 1 calefón a = 1.200 "" 1 cocina a = 400 "" 1 cocina industrial = 1.600 "" 1 horno interior = 400 ""		
DESIGNACION OFICINAS M.O.P.Y.T.		JEFES DE TALLER r. varleto s.		CONSUMO TOTAL = 14.800 l/gh		
COMUNA ARICA		PROYECTO Y DIBUJO r. ibañez s.				
DEPTO. DE TARAPACA		DIBUJO PLANAS a. Jorquera t.				
ESCALA 1:100	ABRIL 71	INST. AUTORIZADO				
LAMINA 1 DE 3						



PRIMER PISO

59 F04

41x70