

PROPIEDAD SR. ALEJO SAN MARTIN.

Propiedad del Sr. Manuel Diez

TERRENO GOBERNACION  
CURICO

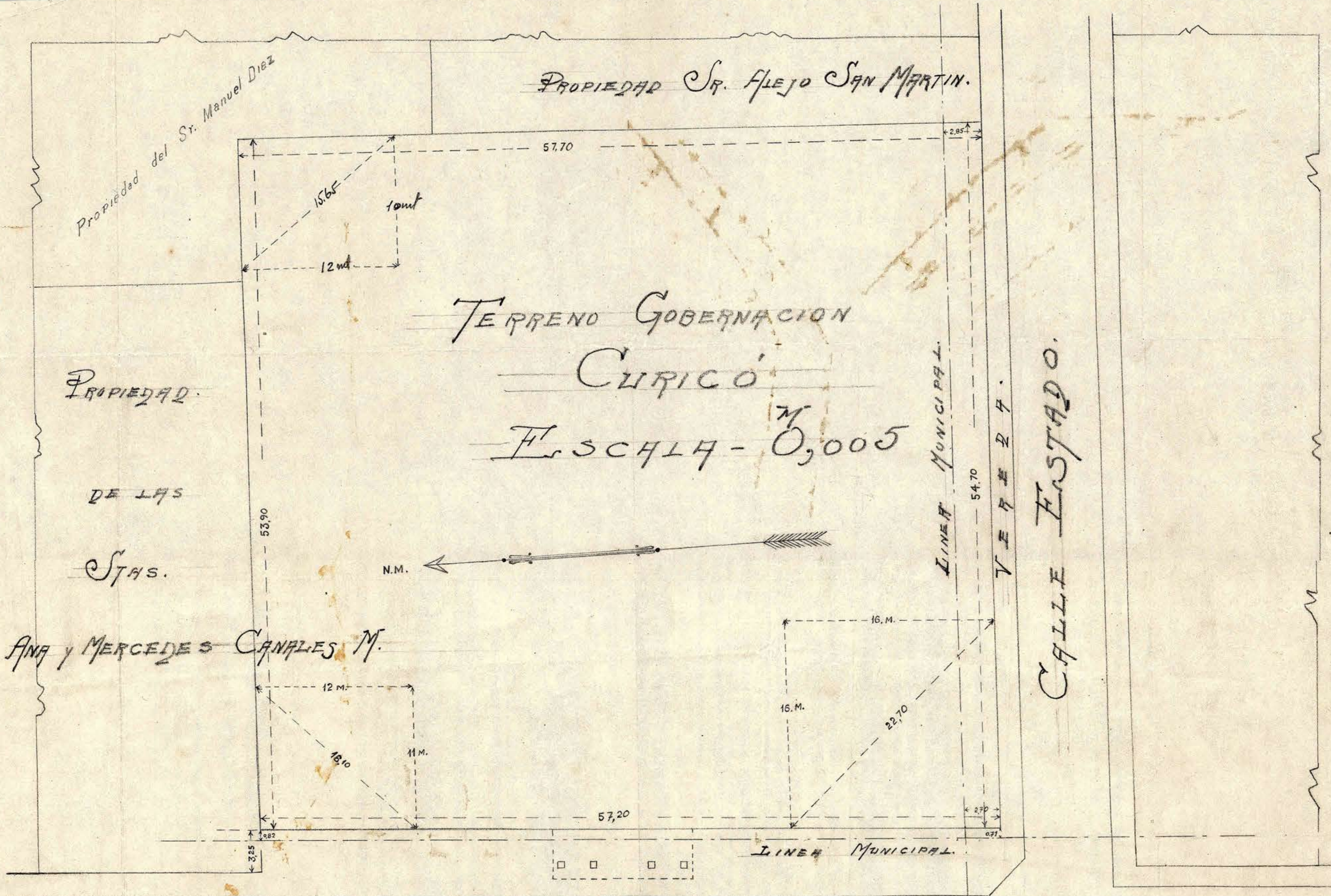
F. SCHAFF - 0,005

PROPIEDAD

DE LAS

STAS.

ANA Y MERCEDES CANALES M.



SOLERA DE VEREDA.

CALLE CARMEN

PLAZA

CALLE ESTADO.

LINEA MUNICIPAL.

VEREDA.

LINEA MUNICIPAL.