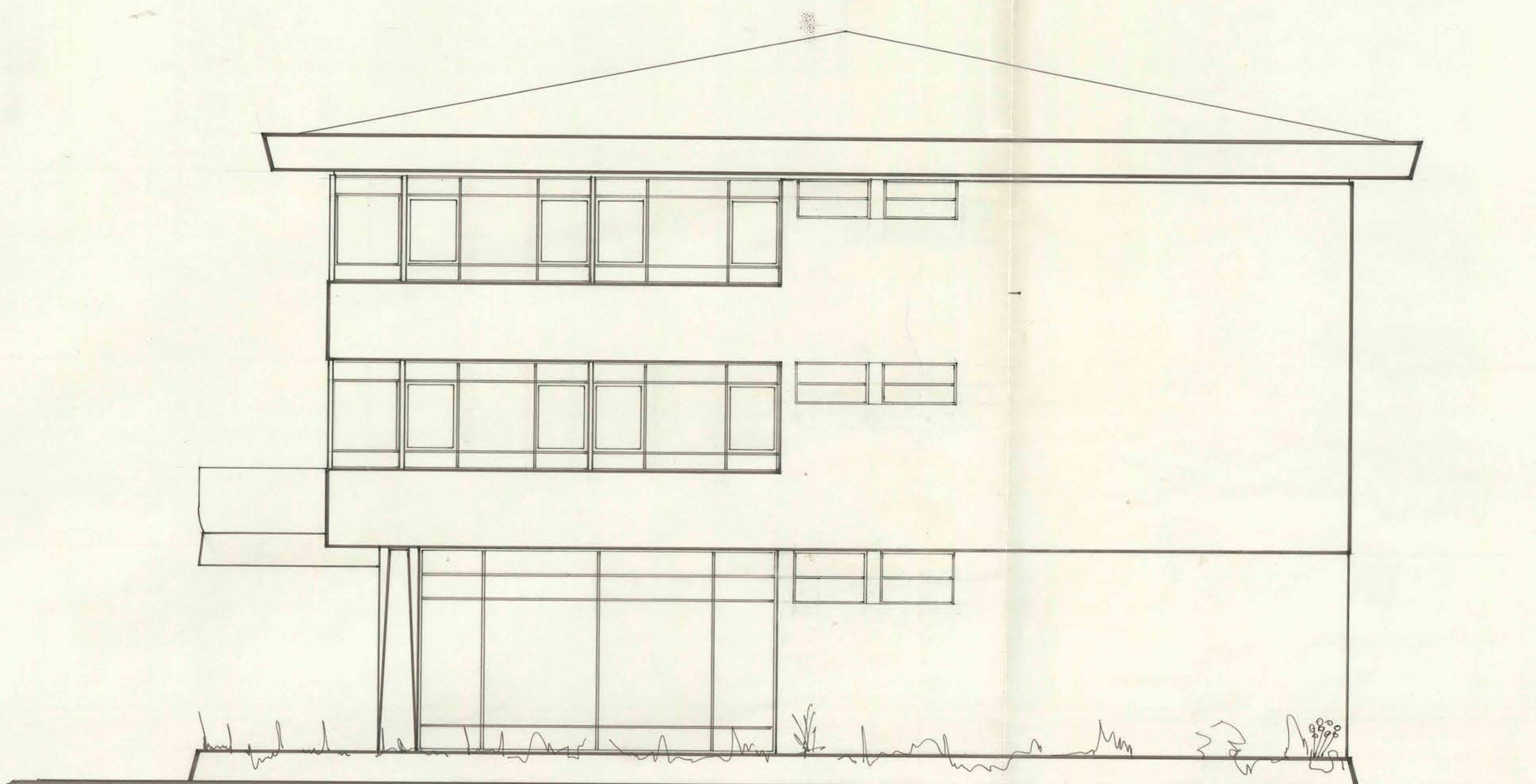
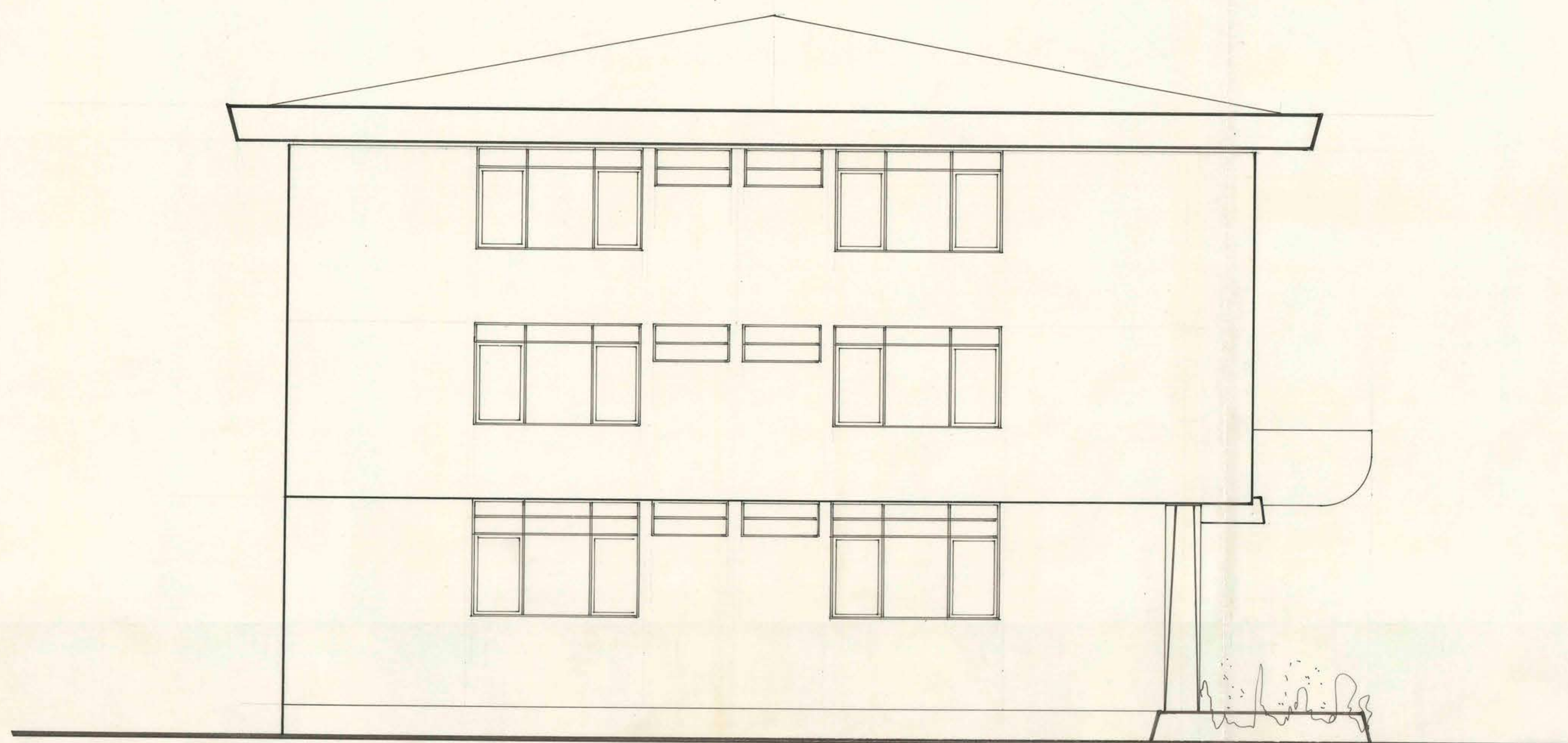


CORTE A-B
ESC : 1:50



ELEVACION SUR
ESC : 1:50



ELEVACION NORTE
ESC. 1:50

CUADRO DE SUPERFICIES	
PRIMER PISO	691.60 m ²
SEGUNDO PISO	746.82 "
TERCER PISO	746.82 "
TOTAL	2,185.24 "

MINISTERIO DE OBRAS PUBLICAS
DIRECCION DE ARQUITECTURA
14 ENE. 1966

DIRECCION DE ARQUITECTURA - DEPTO. PROYECTOS D.G.O.P.
SERVICIOS PUBLICOS ILLAPEL
Elevaciones y Corte ESC: 1:50
RUSO ESCALATA DISEÑOS Y PROYECTOS D.G.O.P. DIC. 65