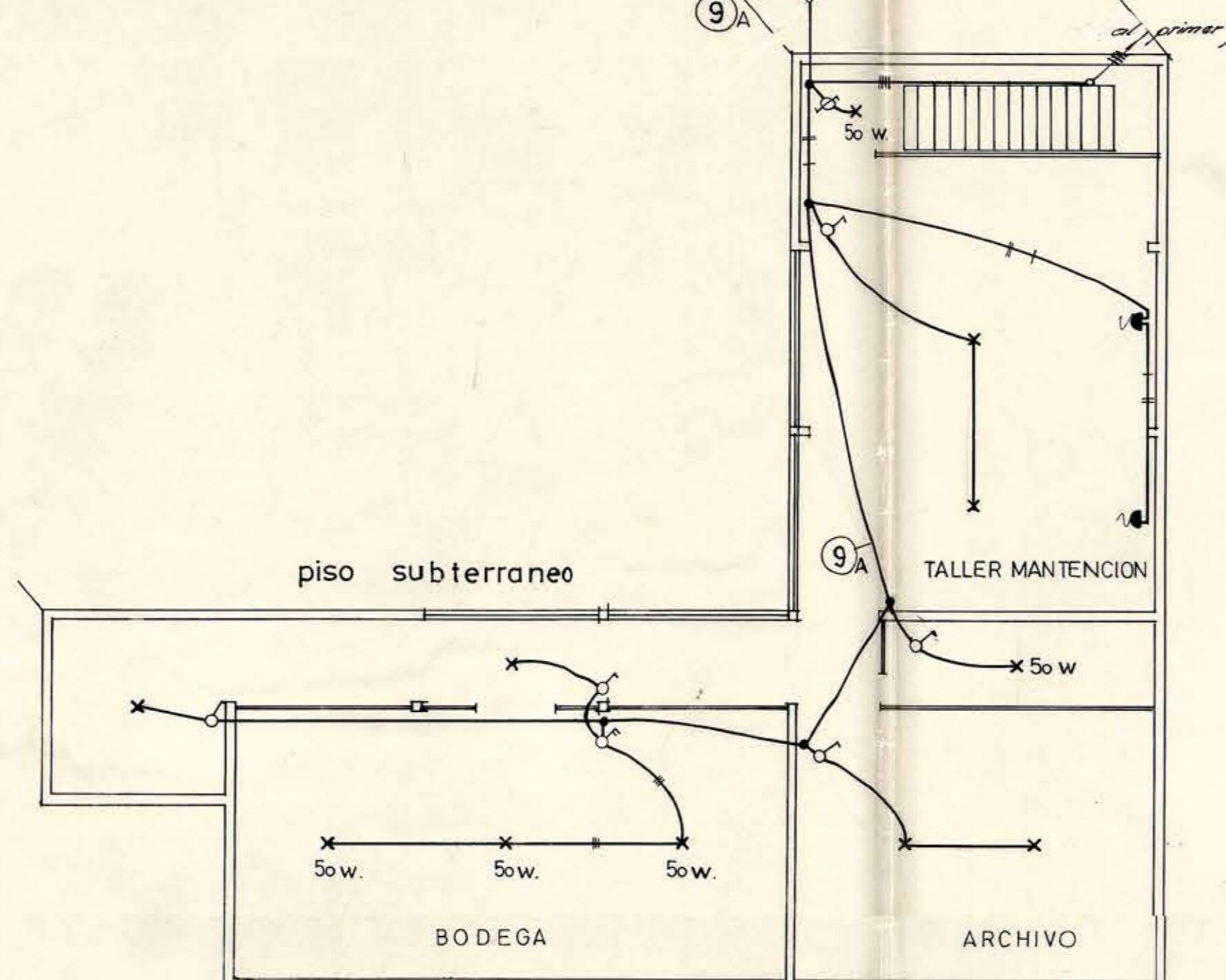


CUADRO GENERAL DE TABLEROS EN DISTRIBUCION DE ALUMBRADO 3 x 220 v

T.D.A	CIRCUITO	EQUIPOS FLUORESCENTES 2x40 w.	1x40 w.	PORTALAMPARAS	ENCHUFES	TOTAL	POTENCIA	DISTRIBUCION DE FASES	UBICACION
A	1	4		5		9	980 w.	R	hall, inf., agentes, arch., jefe.
	2				10	10	500	R	inf. agentes, jefe, arch.
	3	6		3		9	1.020	R	sanidad vegetal, enc. internacionales.
	4	9				9	1.080	S	tramitacion aduanera
	5				9	9	450	S	"
	6	6		3		9	1.045	S	"
	7			5		5	500	T	marquesina exterior.
	8			10	1	11	1.050	T	escala servicio comun.
	9			14	2	16	1.250 w.	T	subterraneo
B		25		40	22	87	7.875 w	3 Fy Neutro	T.D.A A
	1	7		3	3	13	1.290	T	cooperativa
C	1	4		5	4	13	1.130	R	bodegas
	2	3		7	4	14	1.260	R	"
	3	9				9	1.080	R	"
	4	9				9	1.080	S	"
	5	9				9	1.080	S	"
	6	9				9	1.080	T	"
	7	9				9	1.080	T	"
TOTALES	52		12	8	72	7.790 w	3 Fy Neutro	T.D.A C	

NOTAS GENERALES EN LAMINA 2 DE 2.
 LOS CIRCUITOS 3c 4c 5c 6c Y 7c. SE COMANDARAN DESDE TABLERO CON INTERRUPTORES DE PALANCA



DIRECCION SERVICIOS ELECTRICOS APROBADO
 SANTIAGO 18/2/69
 PLANO N° 17466-11-2

EXENTO DE PAGO DE DERECHOS E IMPUESTOS SEGUN LEY 15.840 ART. 63

23 OCT. 1967

MOP DIRECCION GENERAL DE OBRAS PUBLICAS
 DIRECCION DE ARQUITECTURA

OBRA: administracion de aduana
 UBICACION: antofagasta
 PLANO: instalacion electrica de alumbrado
 AGOSTO 67

R. PERALTA C. M. CABALLERO P. R. VARLETA V. O. TORREALBA D.
 proyecto inst. aut. c.3509 jefe taller jefe depto

CONTRATISTA FECHA N°

1