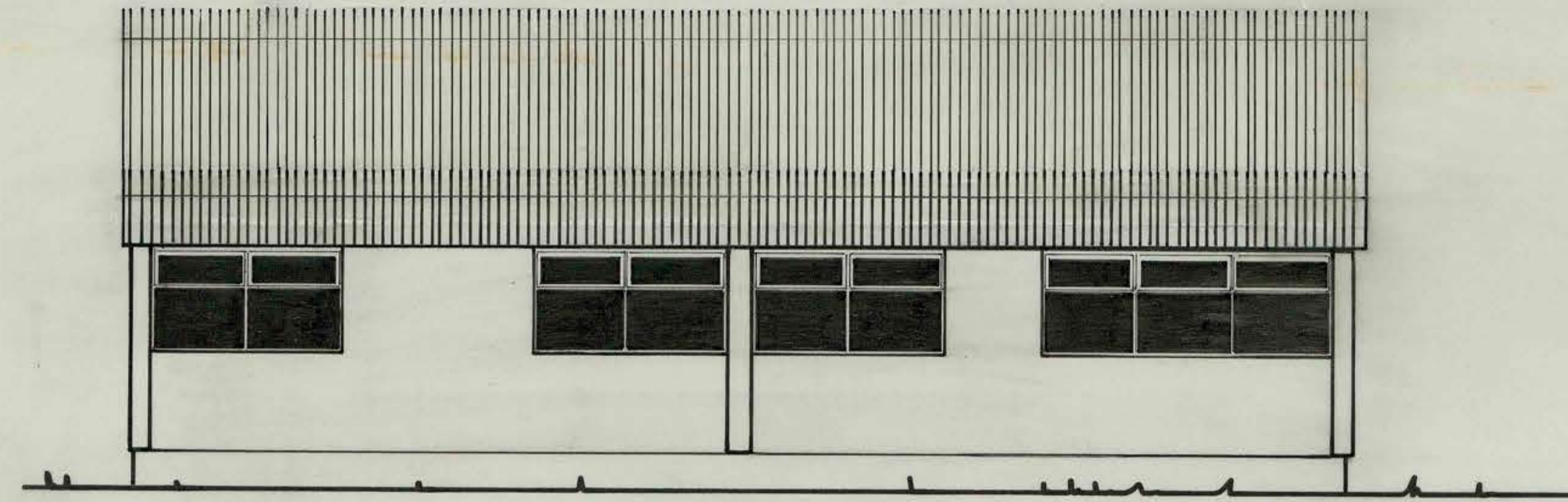
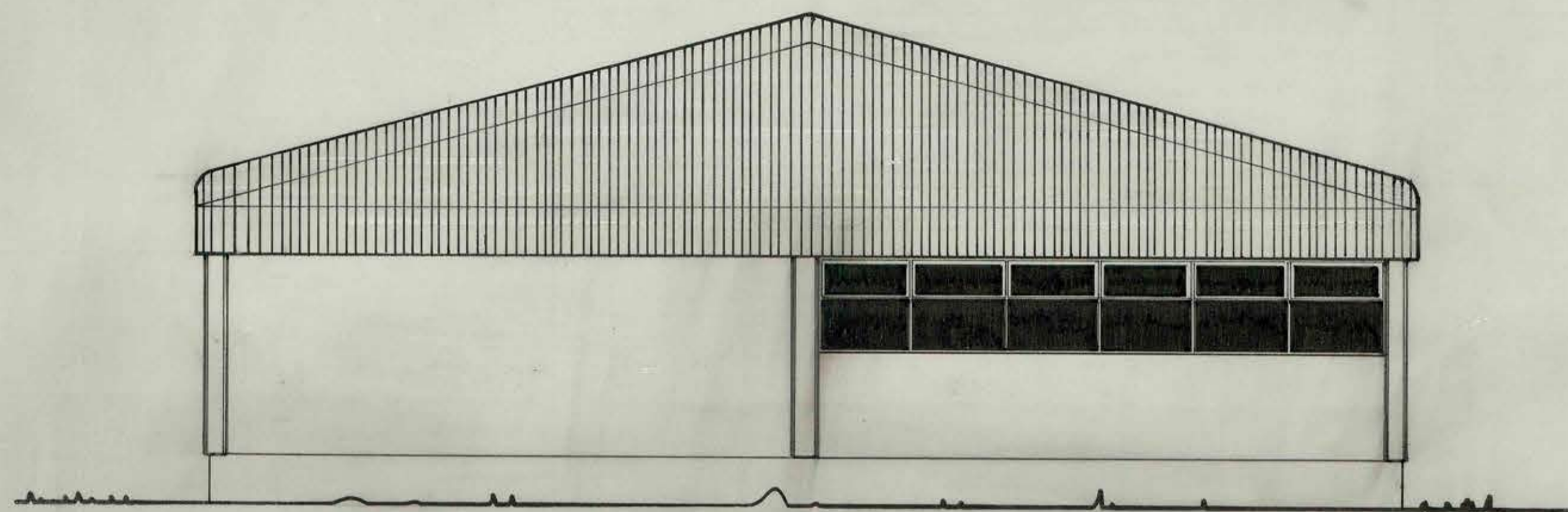
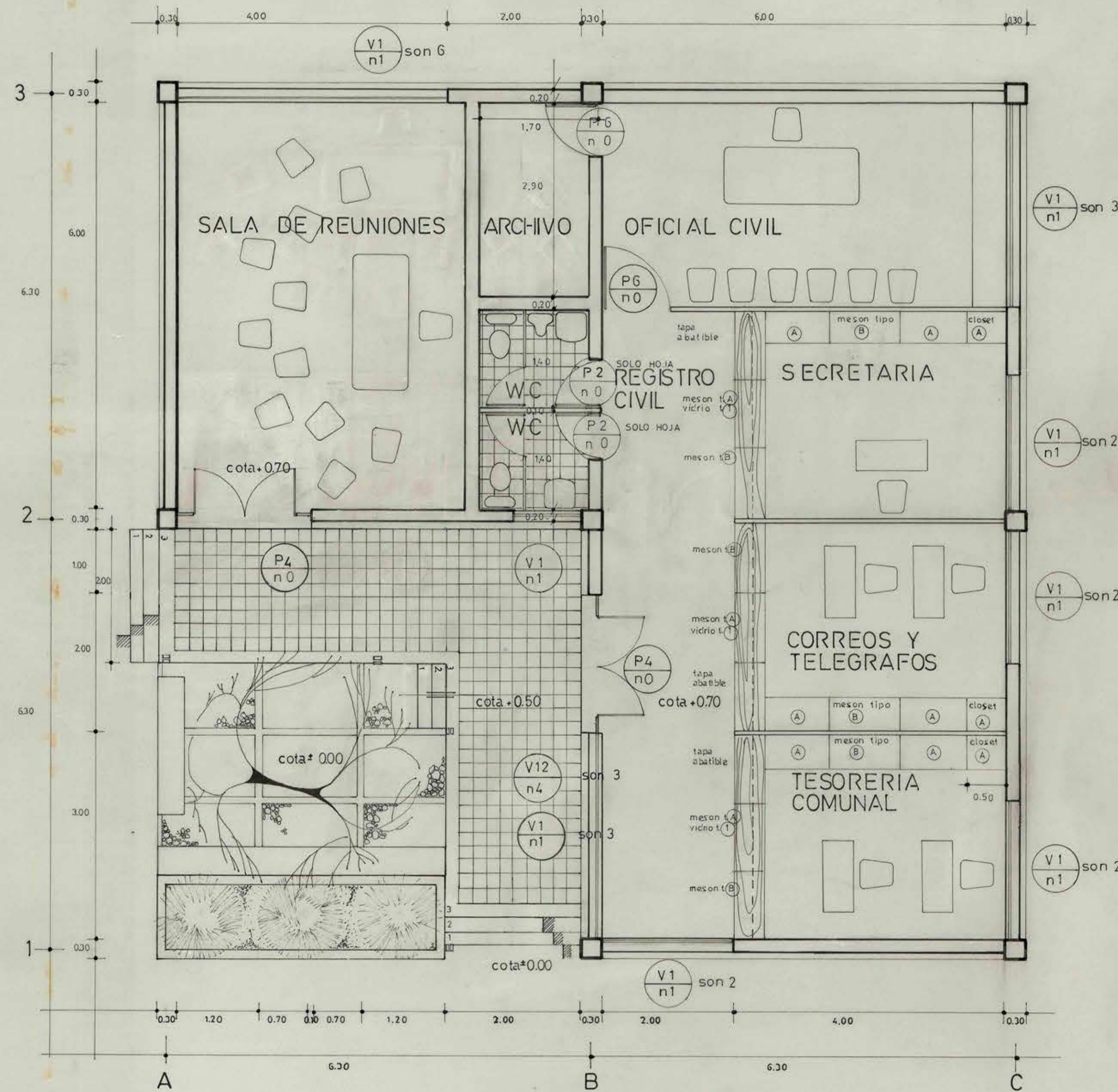


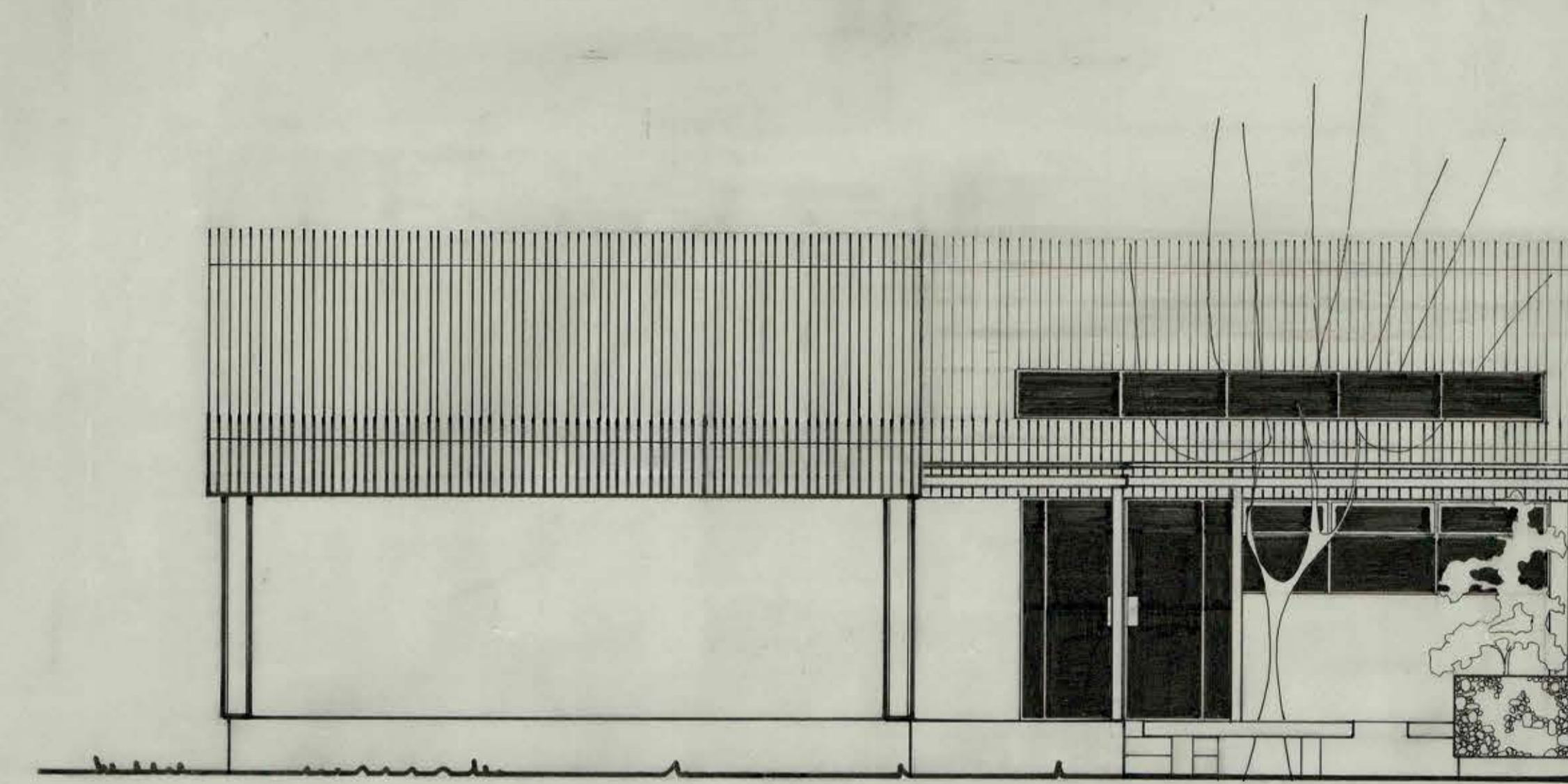
ELEVACION PONIENTE



ELEVACION NORTE



ELEVACION ORIENTE

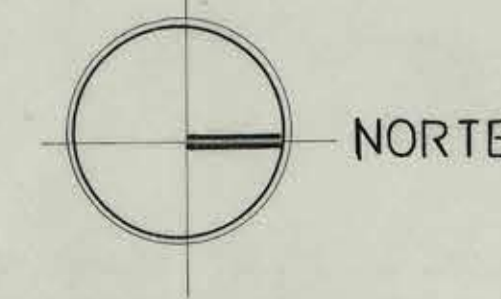


ELEVACION SUR

MOP

DIRECCION GENERAL DE OBRAS PUBLICAS
DIRECCION DE ARQUITECTURA
DEPARTAMENTO DE PROYECTOS

MANDANTES vºº	ARQTO. REGIONAL	ARQTO. JEFE DEPARTAMENTO MIGUEL ROJAS	PROY. DIRECTO	OBRA S.S.P.P. RETIRO	Nº OBRA	Nº PLANOS
MUNICIPALIDAD DE APROBACION:	PROYECTISTAS M. INES SUBERCASEAUX R.	JEFE SUB-DEPARTAMENTO ARQTO. JORGE WHITLE M.	PROY. INDIRECTO	PLANO PLANTA ELEVACIONES	CLAVE	1
CONTRATISTA		JEFE SECCION ARQTO. HIGINIO GONZALEZ T.	PROY. TIPO	COMUNA PROVINCIA		
			PROY. ADAPTACION	S.S.P.P. LINARES		
			INGENIERO ARCHIVO TECNICO M. O. P.	SECCION S.S.P.P.	SUPERFICIE	119.07 m²
			17 MAR 1976	OF REGIONAL		
			ESCALAS 1:50			
			FECHA MARZO 76			



8488

665x95