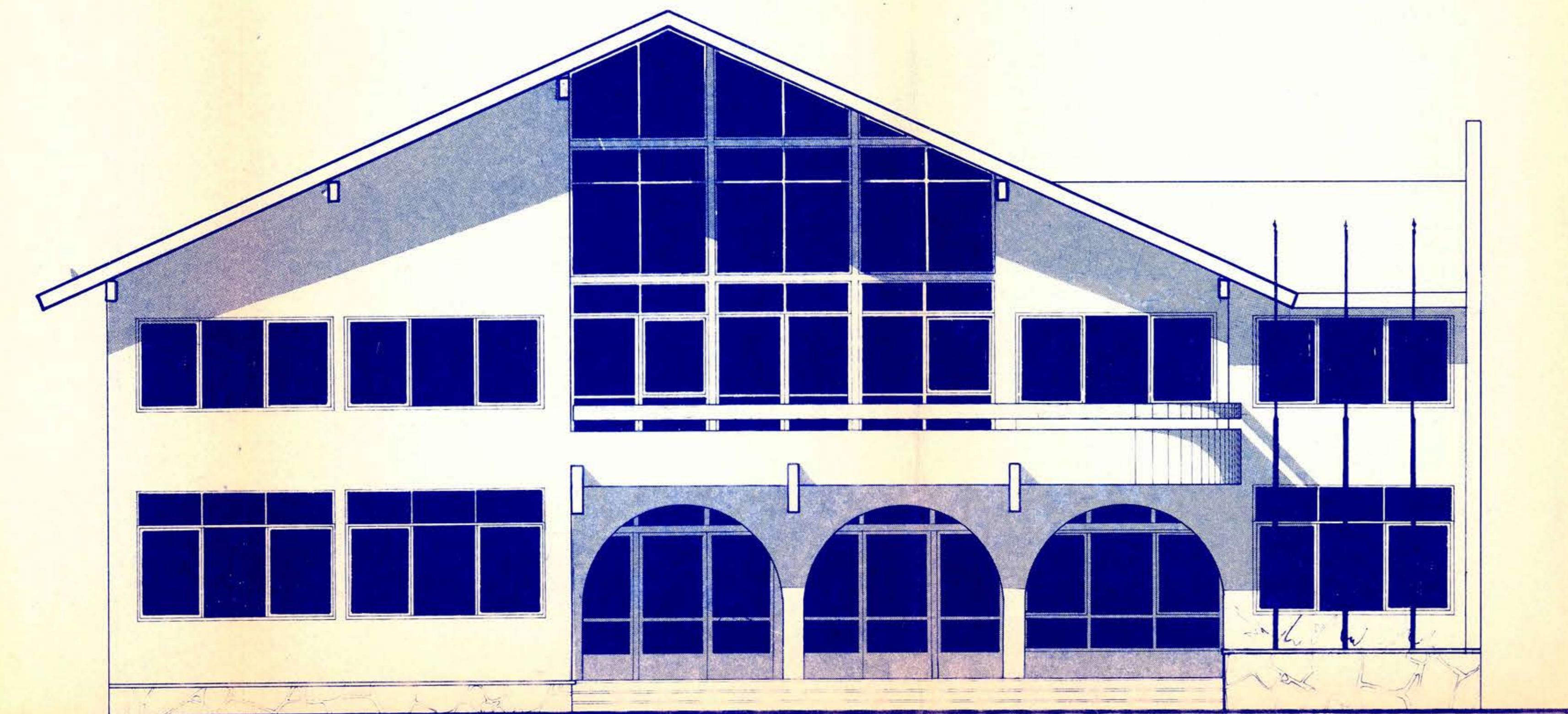
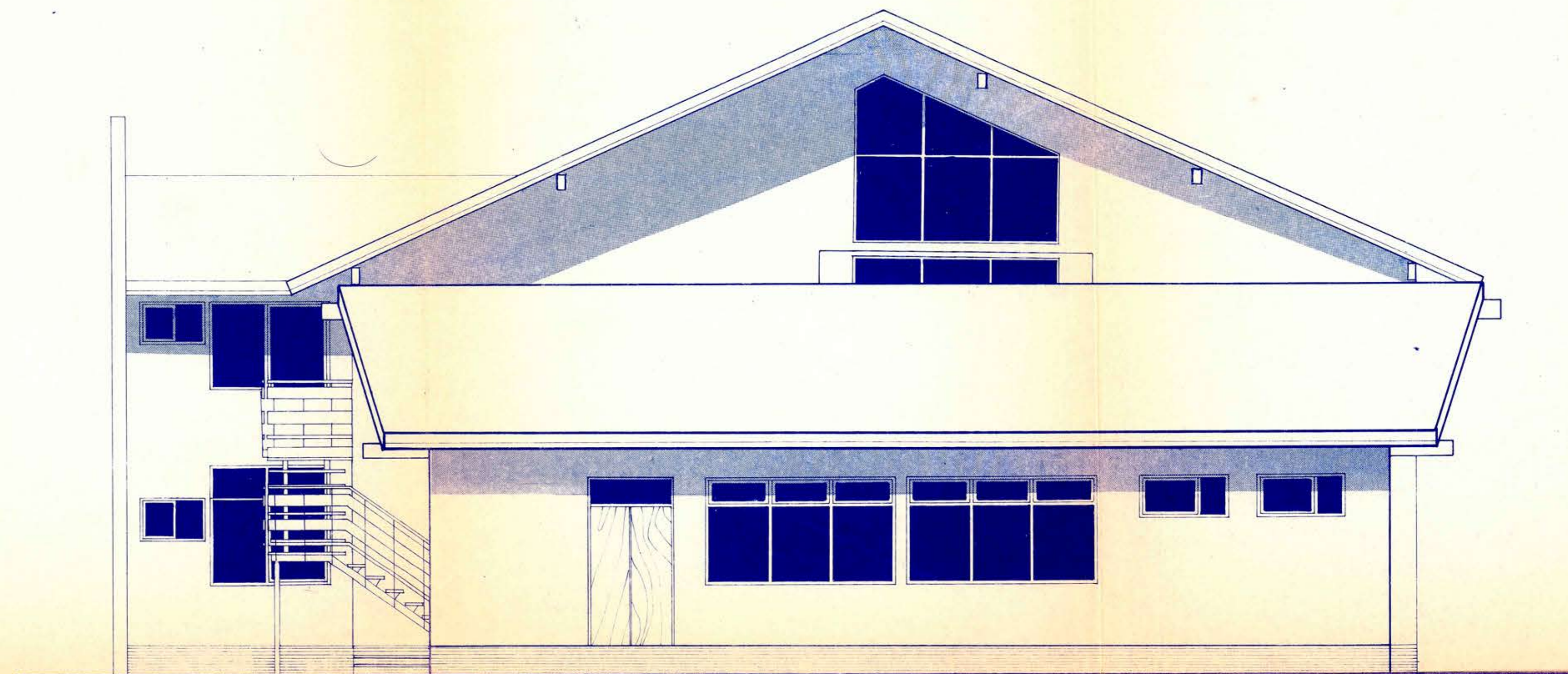


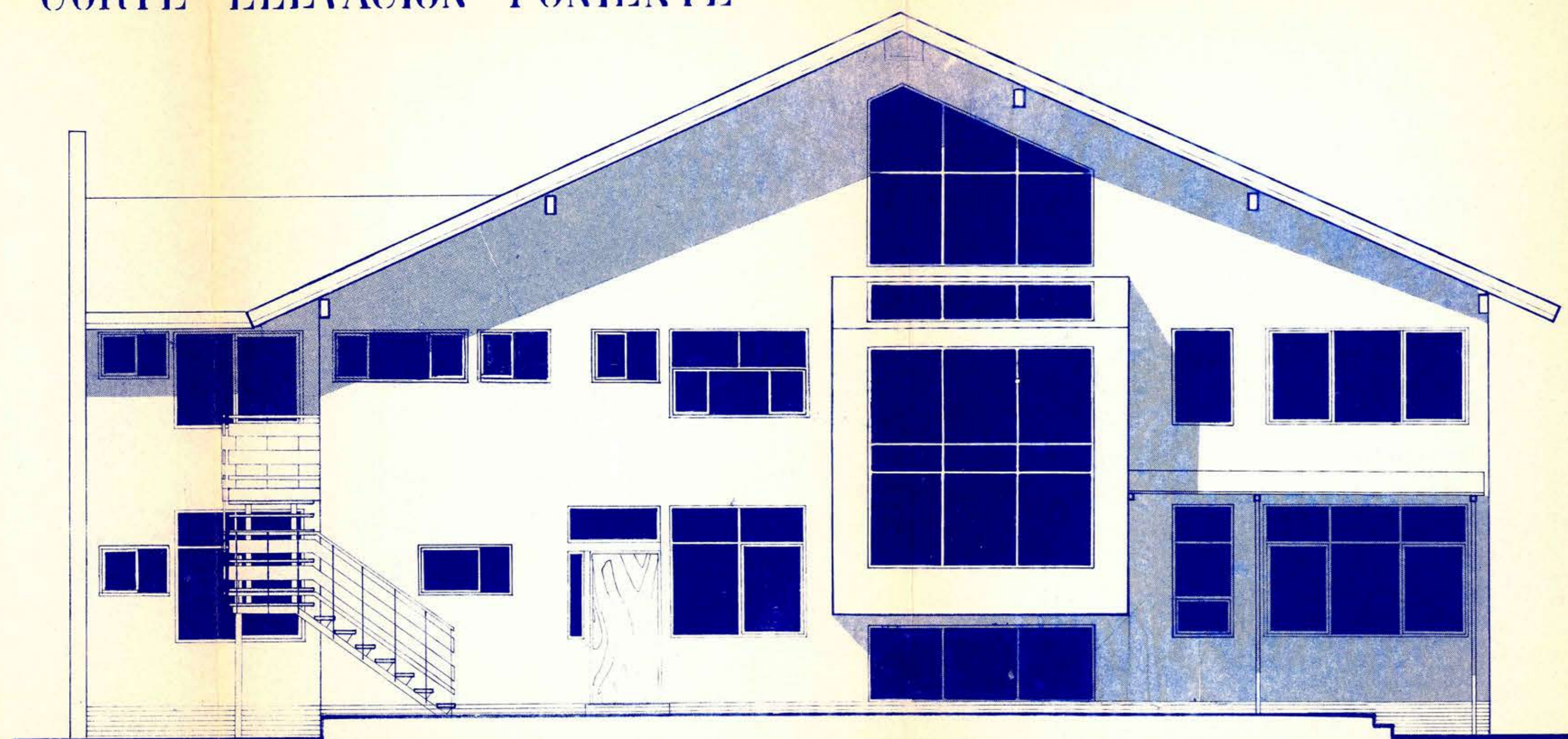
ELEVACION PRINCIPAL ORIENTE



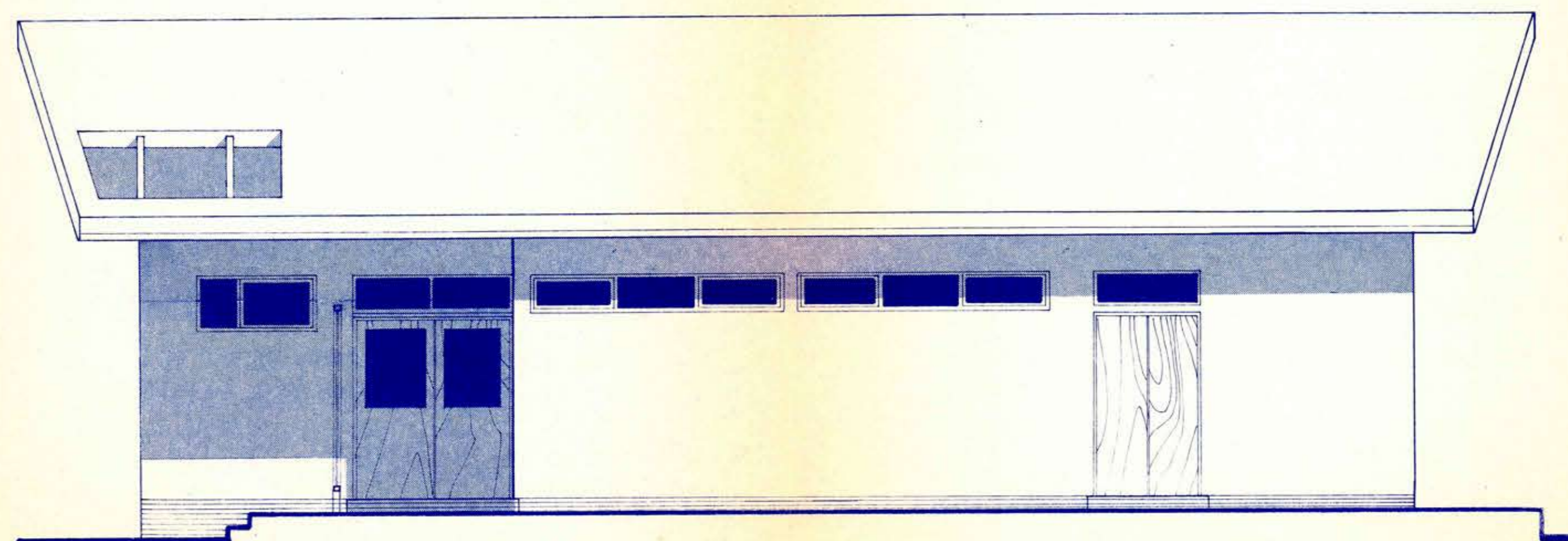
ELEVACION PONIENTE



CORTE ELEVACION PONIENTE



CORTE ELEVACION ORIENTE



	EQUIPO PROFESIONAL	
	A. CARVACHO D. G. FUENZALIDA O. REYES H. AGUILAR	ARQUITECTO JEFE ESTUDIO INGENIERO CALCULISTA INGENIERO CONSTRUCTOR CIVIL
PROYECTO EDIFICIO I. MUNICIPALIDAD DE LOS MUERMOS		
FIRMAS	CONTENIDO	
<i>[Signature]</i> ALCALDE	ELEVACIONES ORIENTE, PONIENTE CORTE ELEVACIONES PONIENTE, SUR	
<i>[Signature]</i> ARQ JEFE ESTUDIO	APROBACION	PLANO Nº
		4
M.O.P. DIR. ARQ. Xª REGION		ESC. 1:50