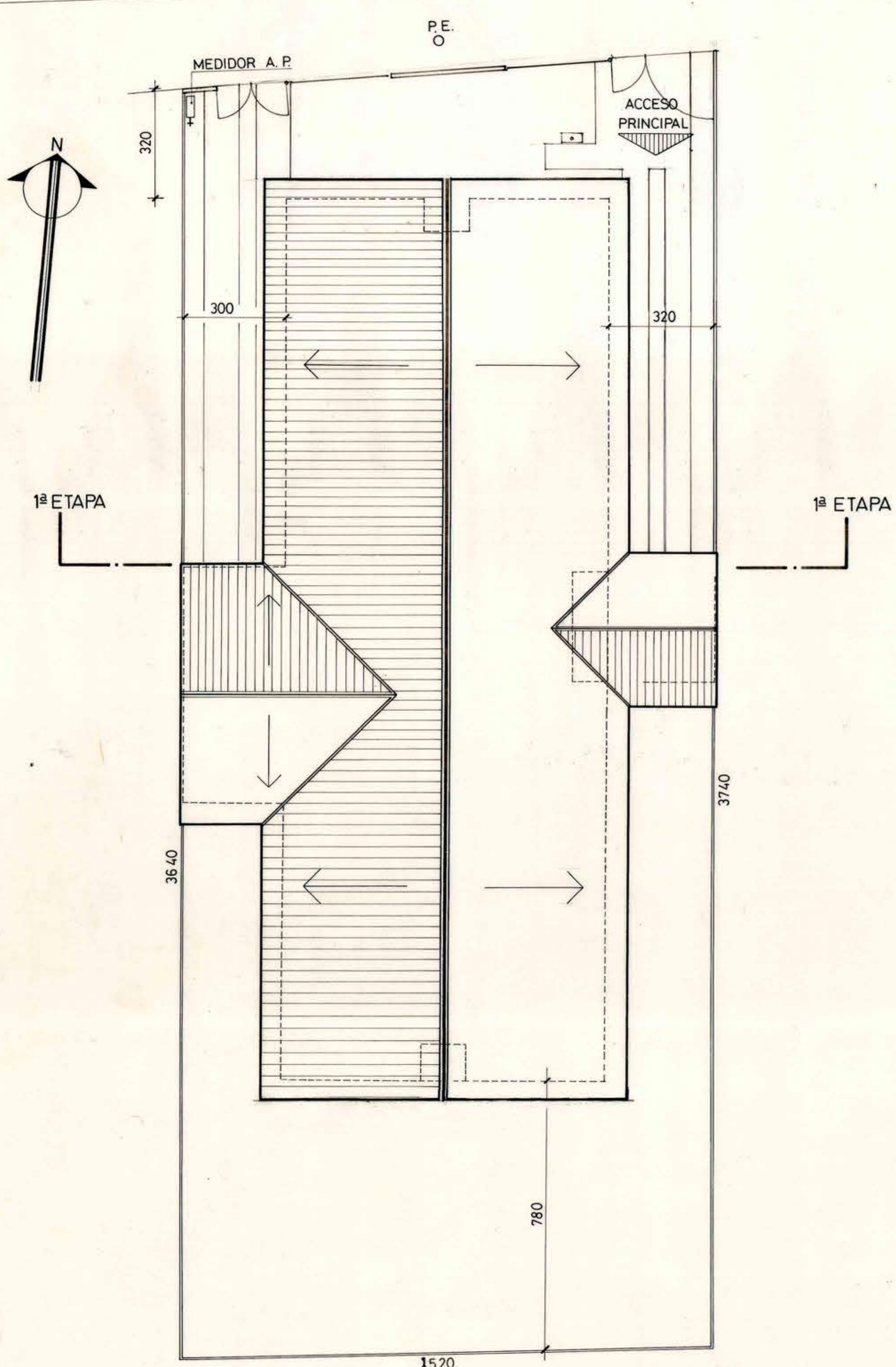
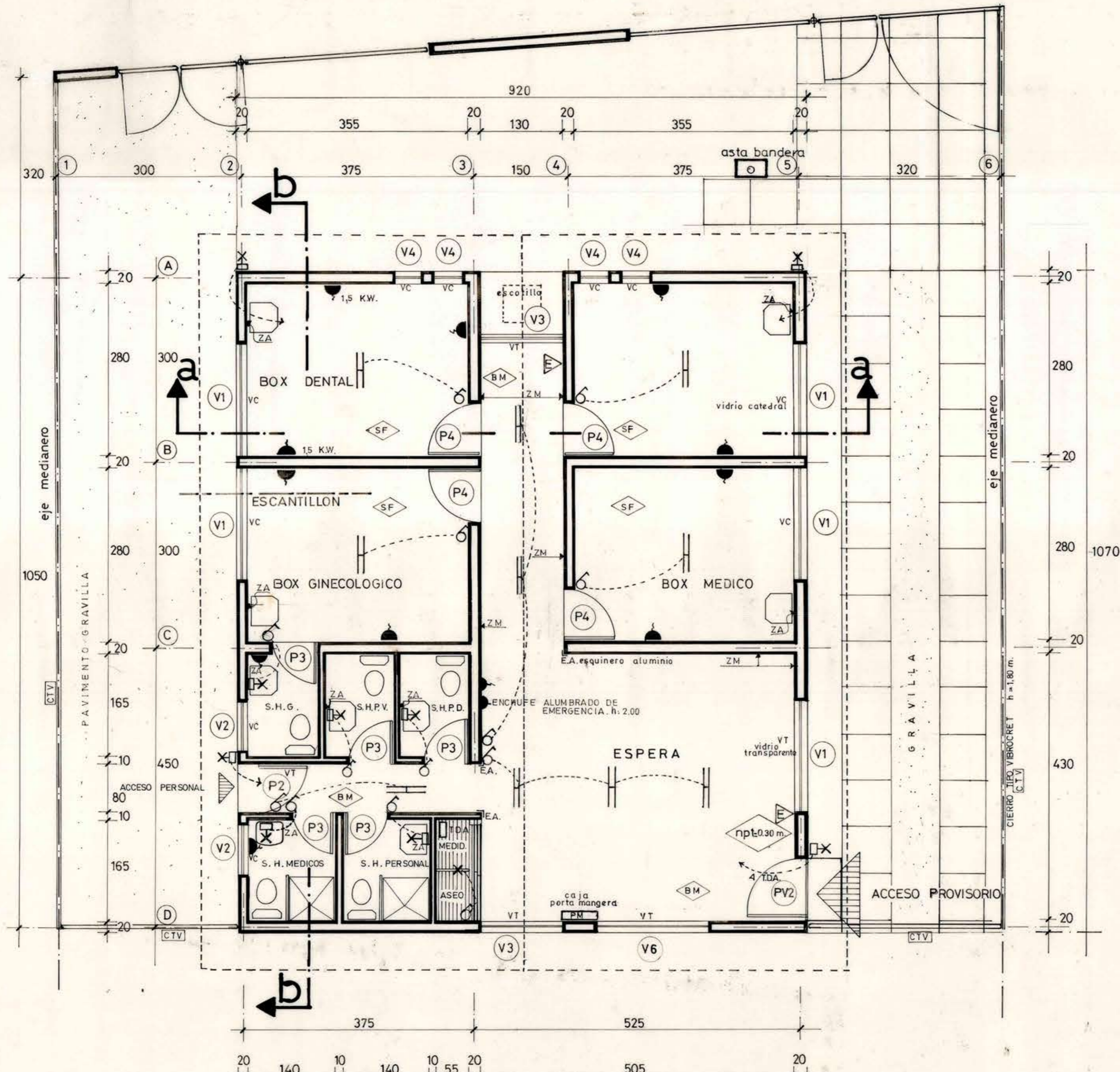


A GULTRO ← → A TERMAS DE CAUQUENES



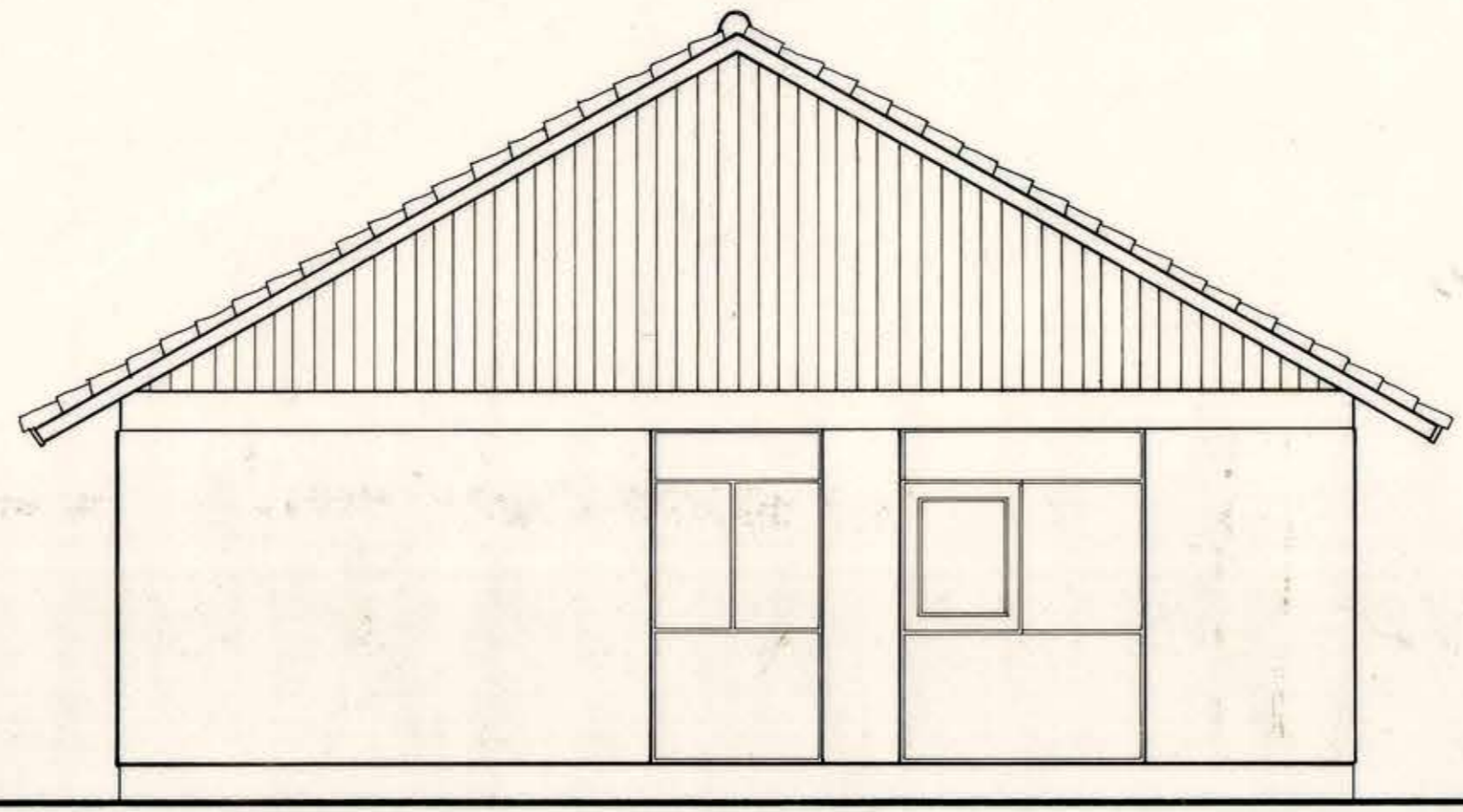
Planta Techumbre y Ubicación en el Terreno
esc. 1:100



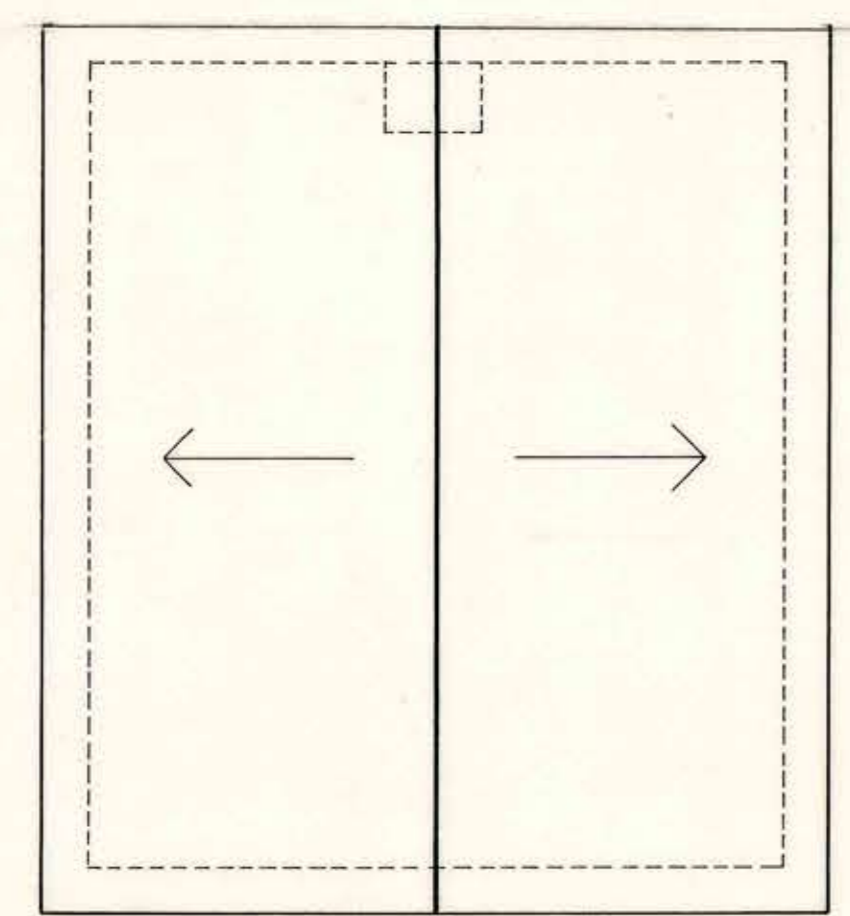
Planta 1ª Etapa
esc. 1:50 sup. 94.50m²

Simbología

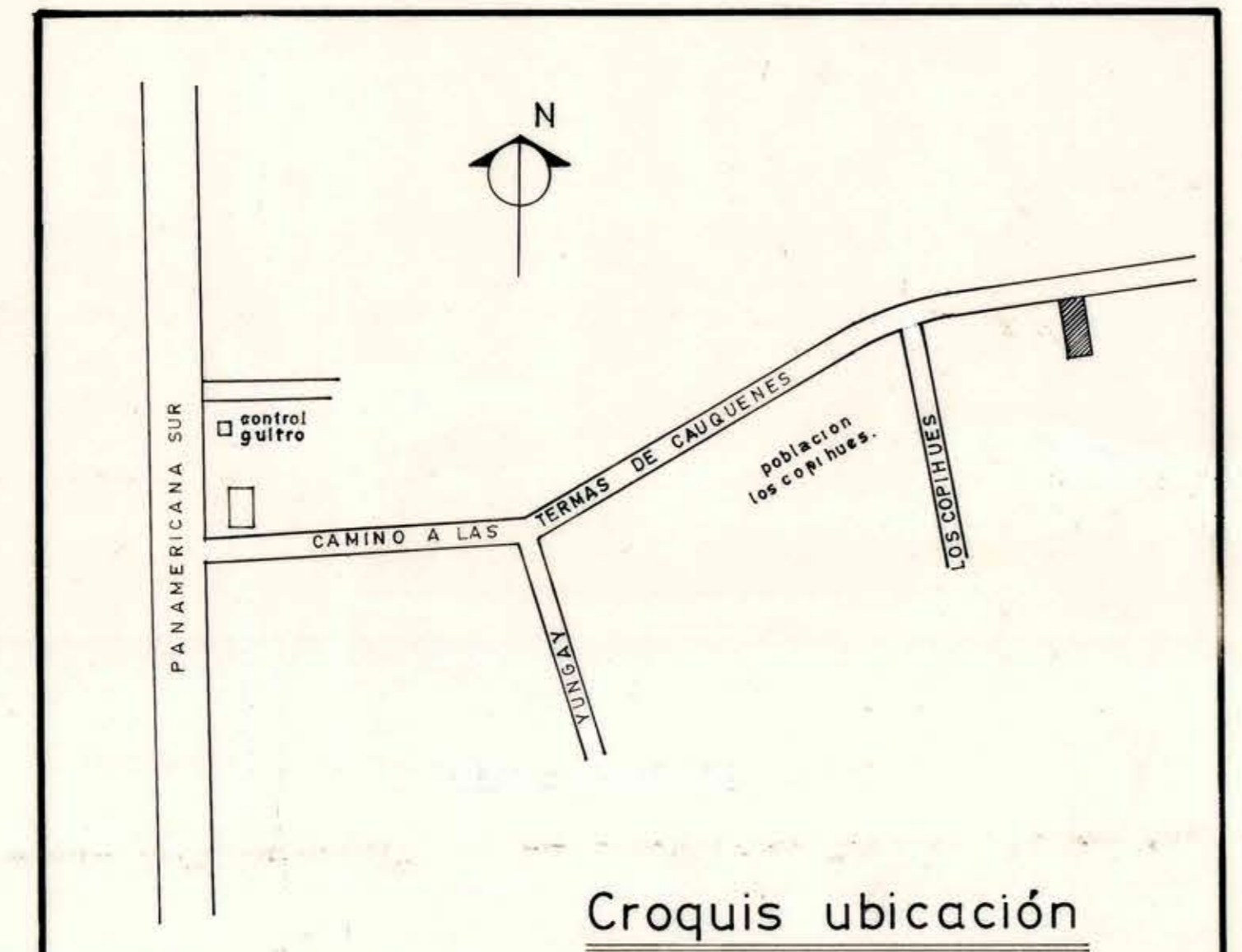
	PAVIMENTO BALDOSA MICROVIBRADA
	PAVIMENTO VINILICO
	ZOCALO MOSAICO ESMALTADO
	ZOCALO AZULEJOS
	CIENRO TIPO VIBROCRET
	EXTINGUIDOR
	VIDRIO TRANSPARENTE
	VIDRIO CATEDRAL
	ESQUINERO ALUMINIO



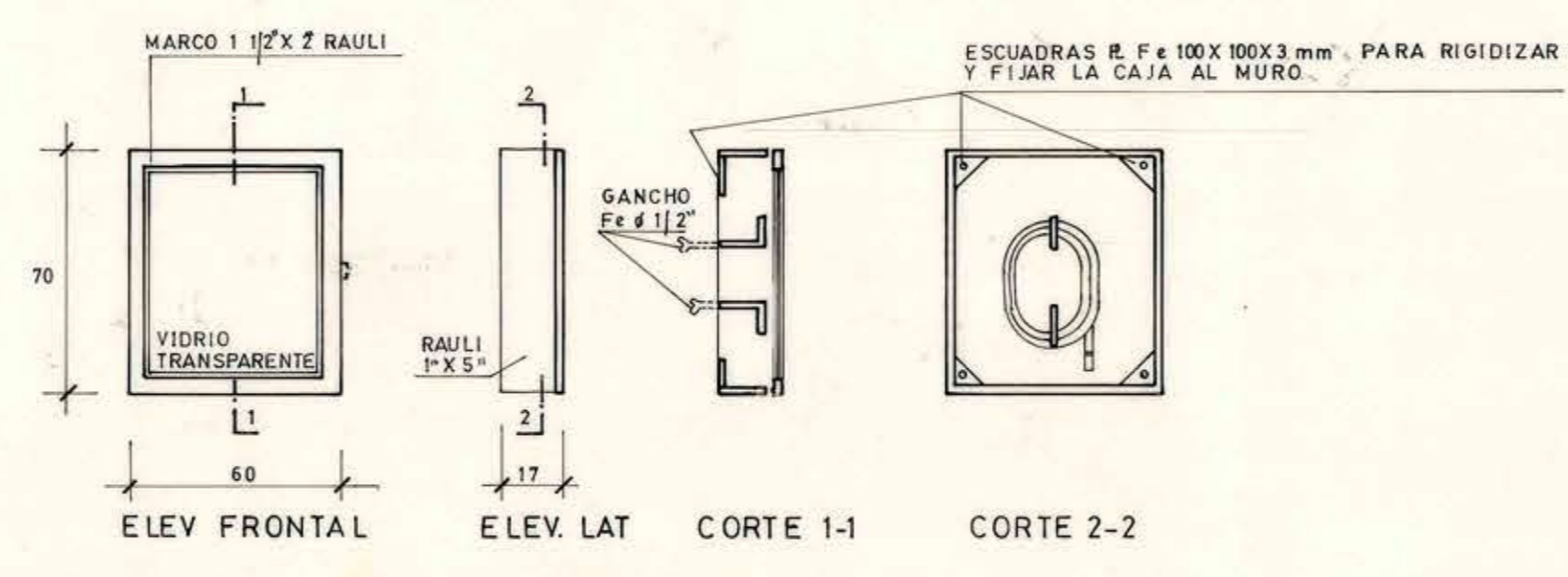
Elevación Posterior (Sur) 1ª Etapa
esc. 1:50



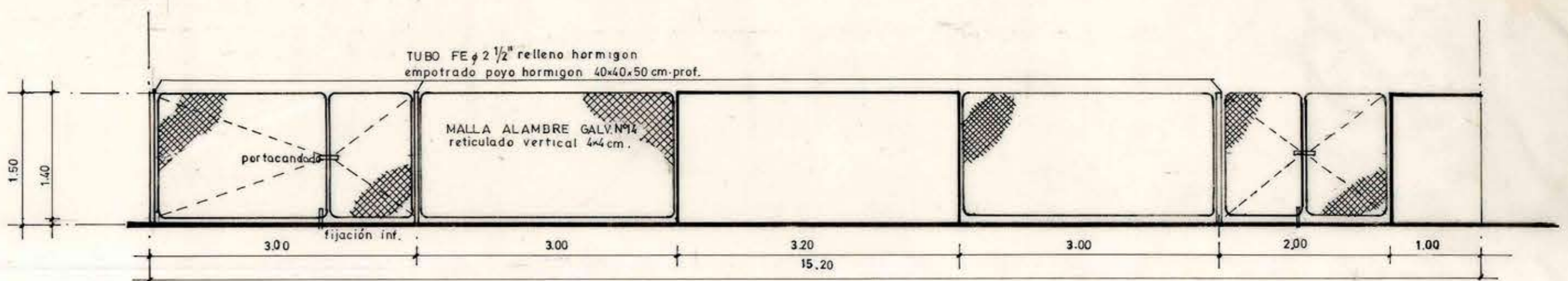
Techumbre 1ª Etapa
esc. 1:100



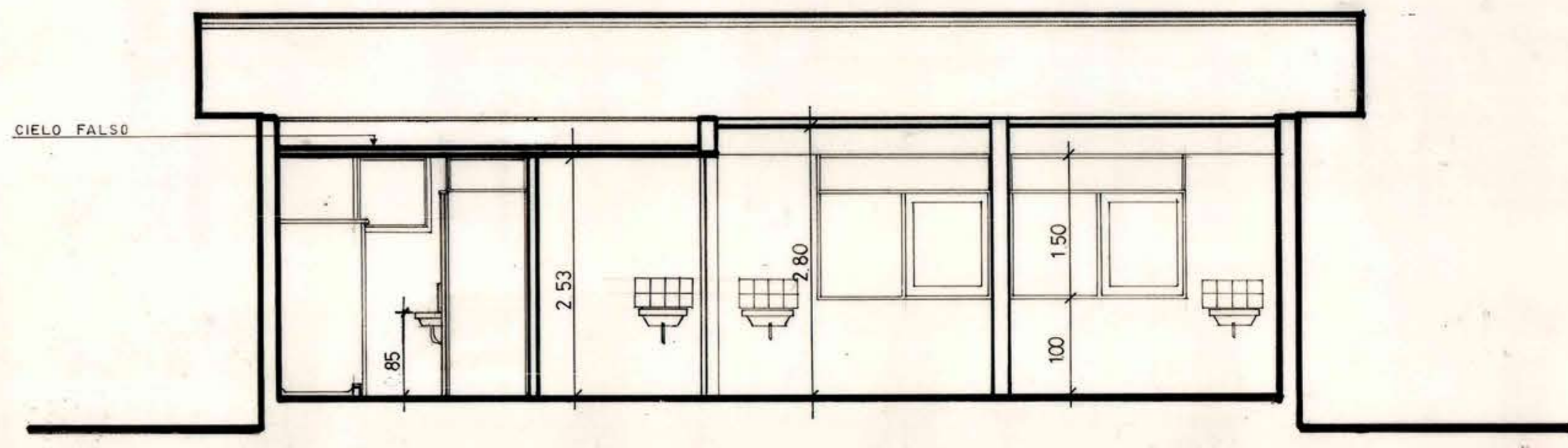
Croquis ubicación
ESCALA 1/1000



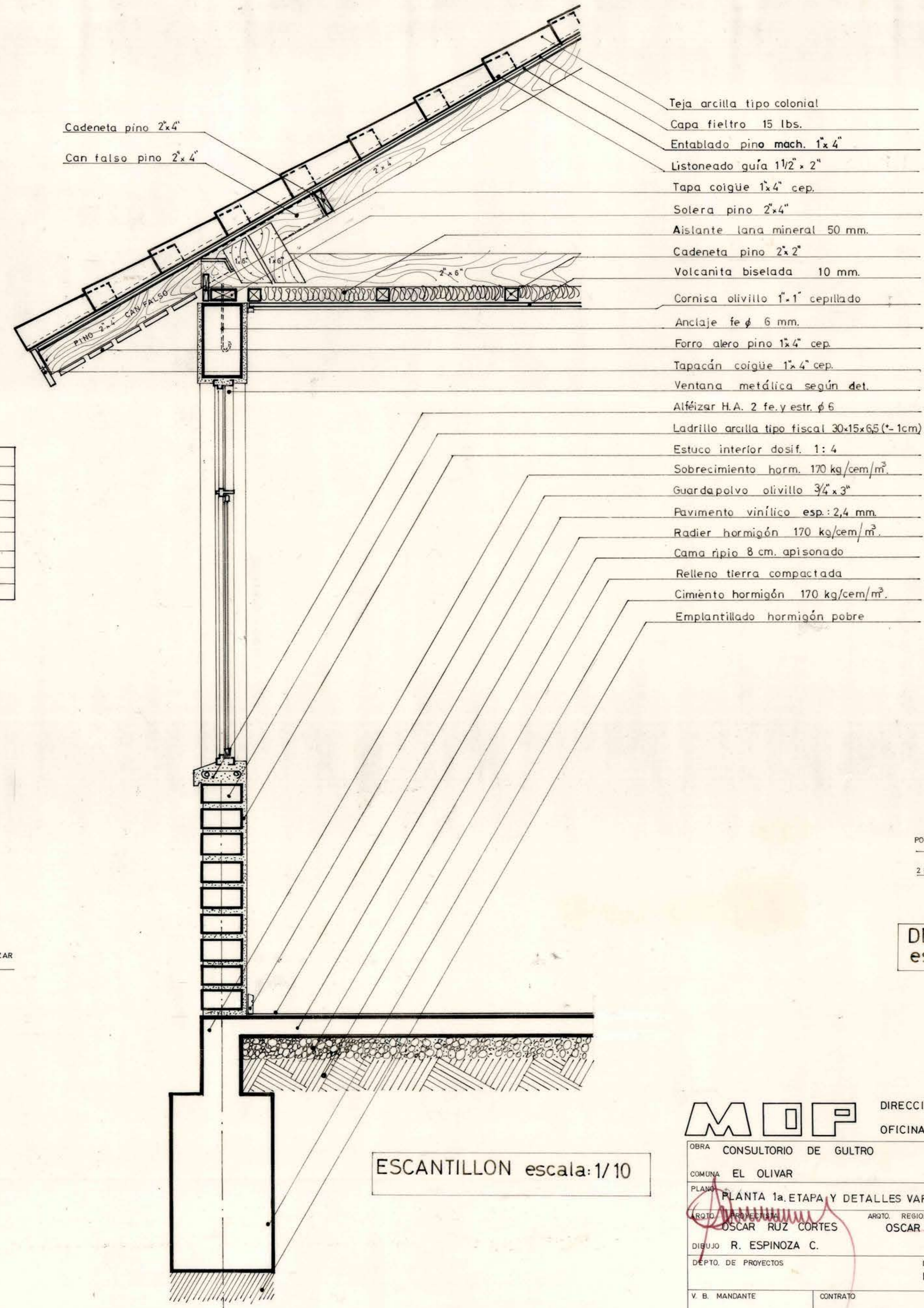
PORTA MANGUERA DE INCENDIO.
esc. 1:20



Detalle elevación cierra exterior
ESC. 1:50



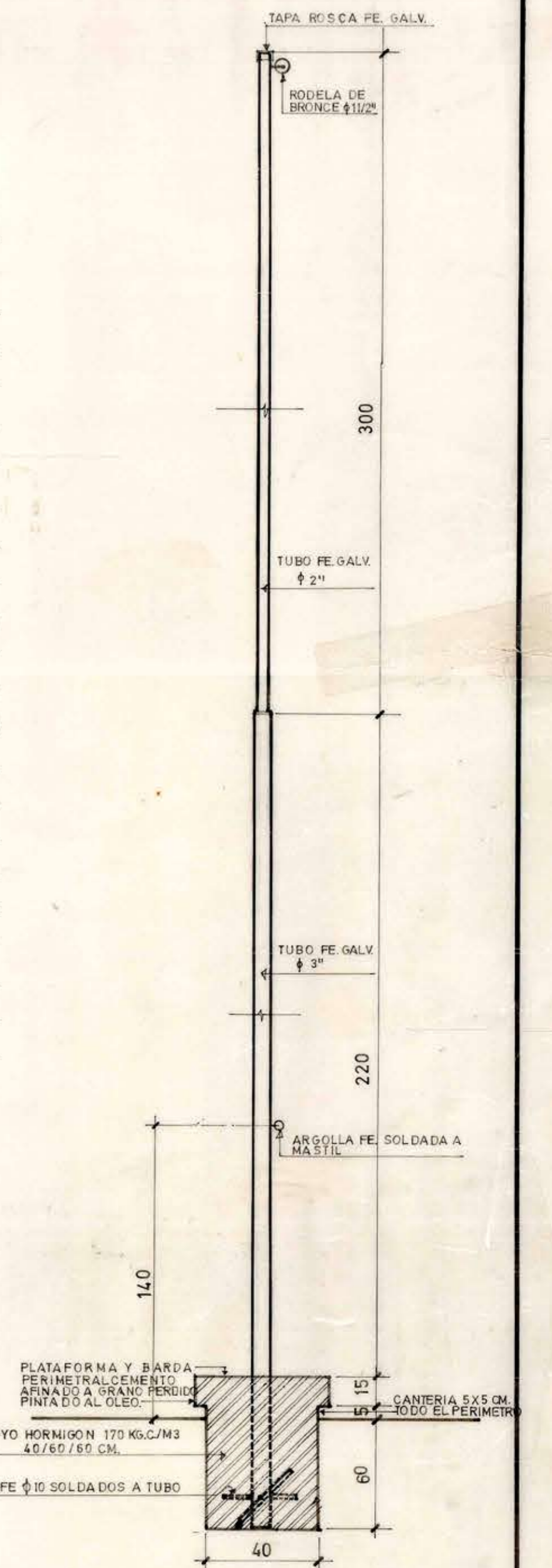
Corte b-b
esc. 1:50



ESCANTILLON escala: 1/10

- Teja arcilla tipo colonial
- Capa fieltro 15 lbs.
- Entablado pino mach. 1"x4"
- Listoneado guía 1 1/2" x 2"
- Tapa coigüe 1"x4" cep.
- Solera pino 2"x4"
- Aislante lana mineral 50 mm.
- Cadeneta pino 2"x2"
- Volcanita biselada 10 mm.
- Cornisa olivillo 1"x1" cepitado
- Anclaje fe # 6 mm.
- Ferro alero pino 1"x4" cep.
- Tapacán coigüe 1"x4" cep.
- Ventana metálica según det.
- Alfizer H.A. 2 fe y estr. # 6
- Ladrillo arcilla tipo fiscal 30x15x5 (1-1cm)
- Estuco interior dosif. 1:4
- Sobrecimiento horm. 170 kg/cem/m³
- Guardapolvo olivillo 3/4" x 3"
- Pavimento vinilico esp. 2.4 mm
- Radier hormigón 170 kg/cem/m³
- Cama ripio 8 cm. apisonado
- Relieno tierra compactada
- Cemento hormigón 170 kg/cem/m³
- Emplantillado hormigón pobre

DETALLE MASTIL BANDERA
escala: 1/20



MOP DIRECCION DE ARQUITECTURA D. G. O. P.
OFICINA REGIONAL VI REGION

OBRA CONSULTORIO DE GULTRO REGION VI REGION

COMUNA EL OLIVAR PROVINCIA CACHAPOAL

PLANTA 1ª ETAPA Y DETALLES VARIOS ESCALA GRAFICA LAS INDICADAS

EDIFICIO REGIONAL ARGTO REGIONAL N. CLAVE N. PLANO

DISEÑADO POR OSCAR RUZ CORTES OSCAR E. NOVOA VARGAS

DIBUJADO POR R. ESPINOZA C. A2

FECHA PLANO MAYO '83

V. B. MANDANTE CONTRATO CONTRATISTA SUP. 94.50 M2 ARCHIVO

200311

0,78x1,25