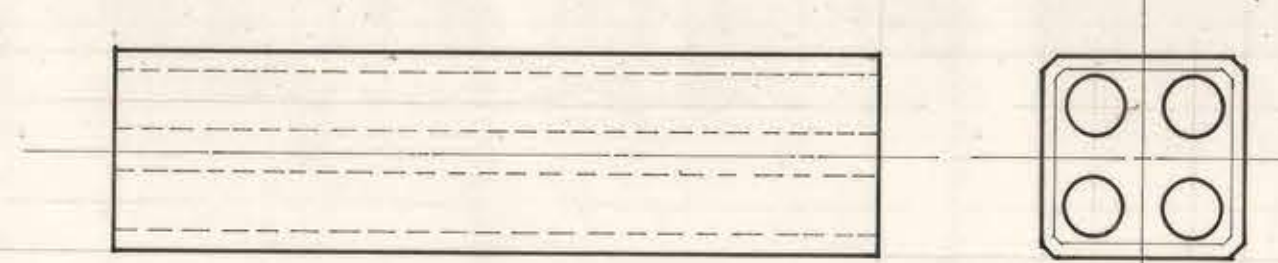
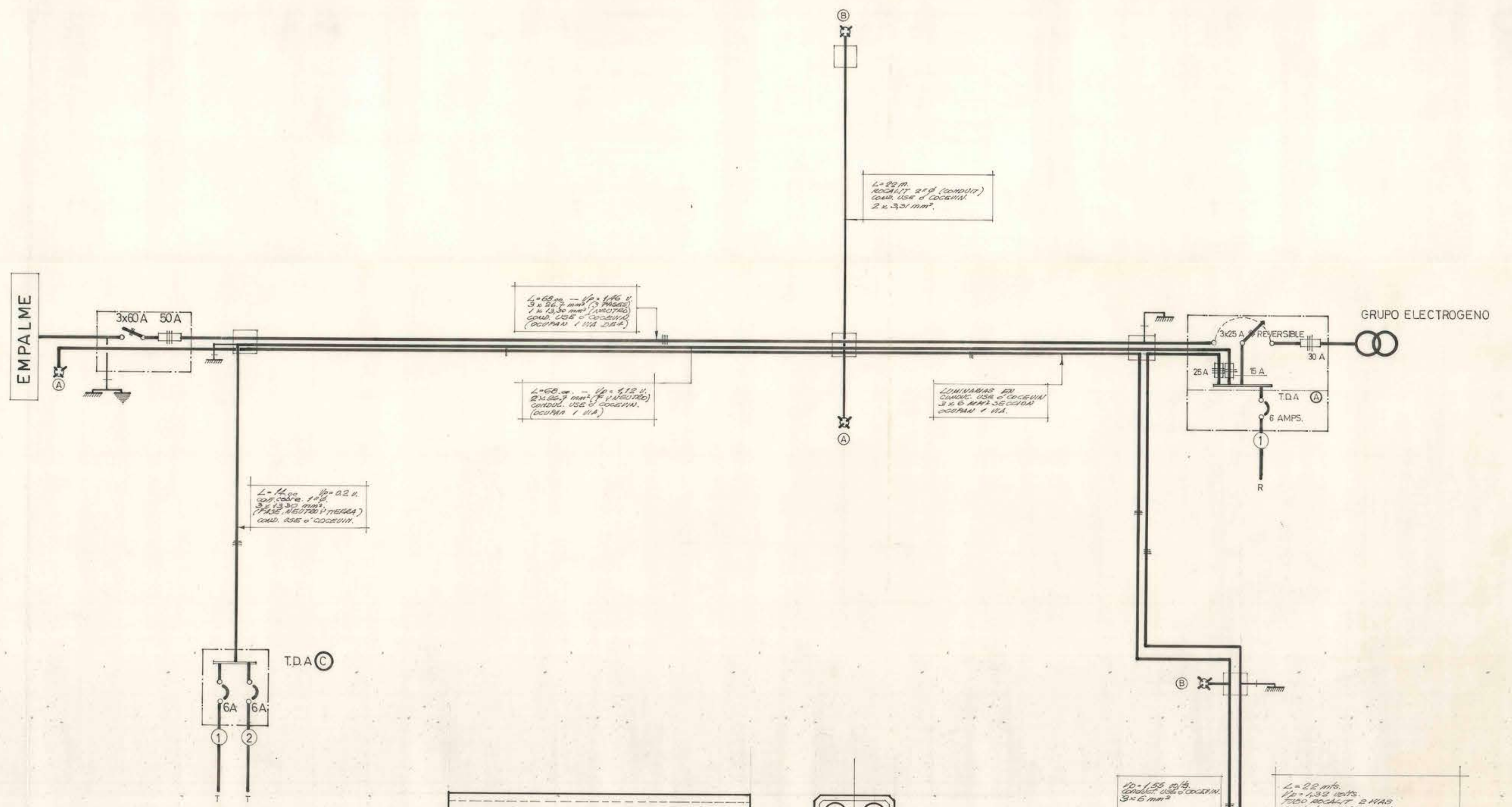
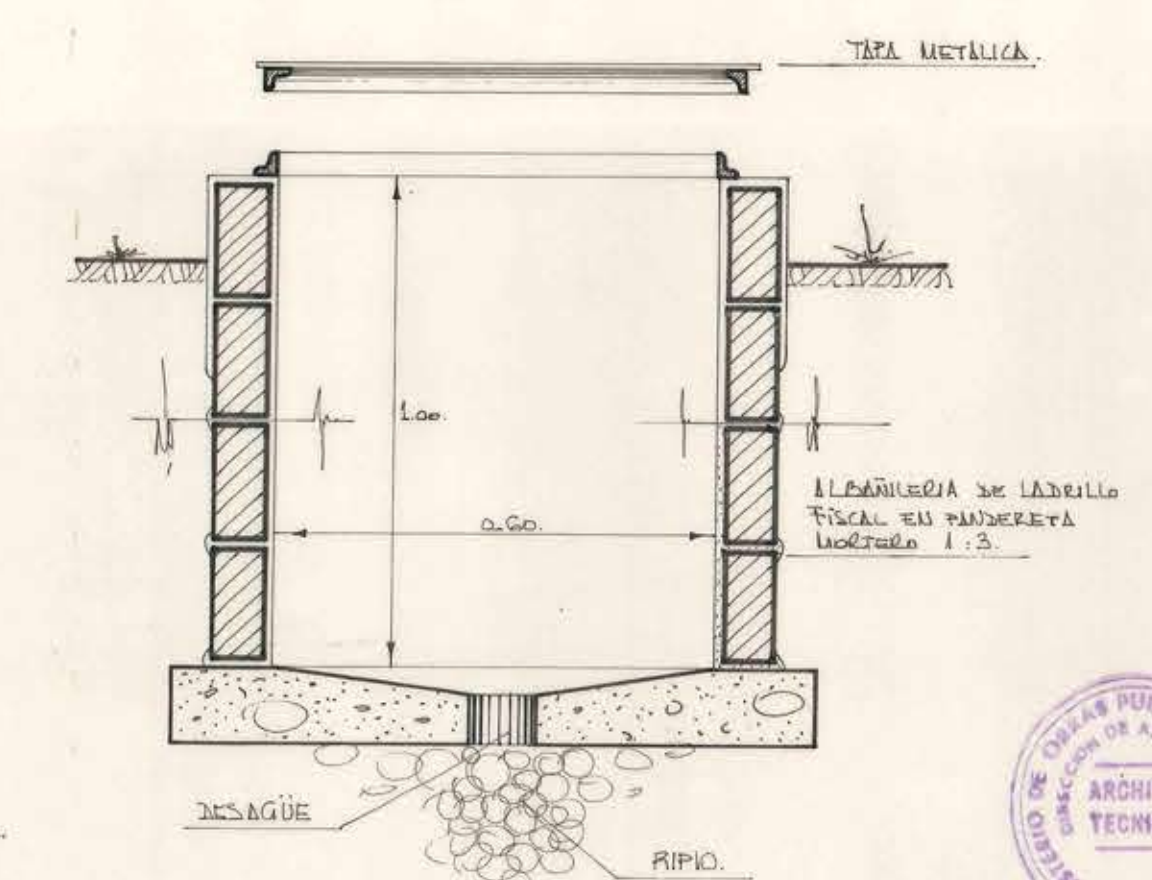


PLANTA GENERAL  
esc. 1:200



DETALLE DUCTO DE CEMENTO 4 WLS  
L=1.15 m. ANCHO 205 m.m.  
ALTO 245 m.m. DUCTO 35 m.m. Ø  
ESCALA 1:10



DETALLE DE CAMARA DE CONEXIONES  
escala 1:10

**MOPET** dirección general de obras públicas  
DIRECCION DE ARQUITECTURA

OBRA: planta transmisora direccion de riego	m.o.p.t.	ESCALA 1:200
UBICACION: esmeralda	colina	AGOSTO '70
PLANO: instalacion electrica de alumbrado		LAMINA 2 DE 2
ROBERTO PERALTA C. proyecto	M. CABALLERO P. inst. aut. c. 3509	R. VARLETA V. jefe taller
CONTRATISTA	FECHA	Nº

ARCHIVO TECNICO  
1 SET. 1970