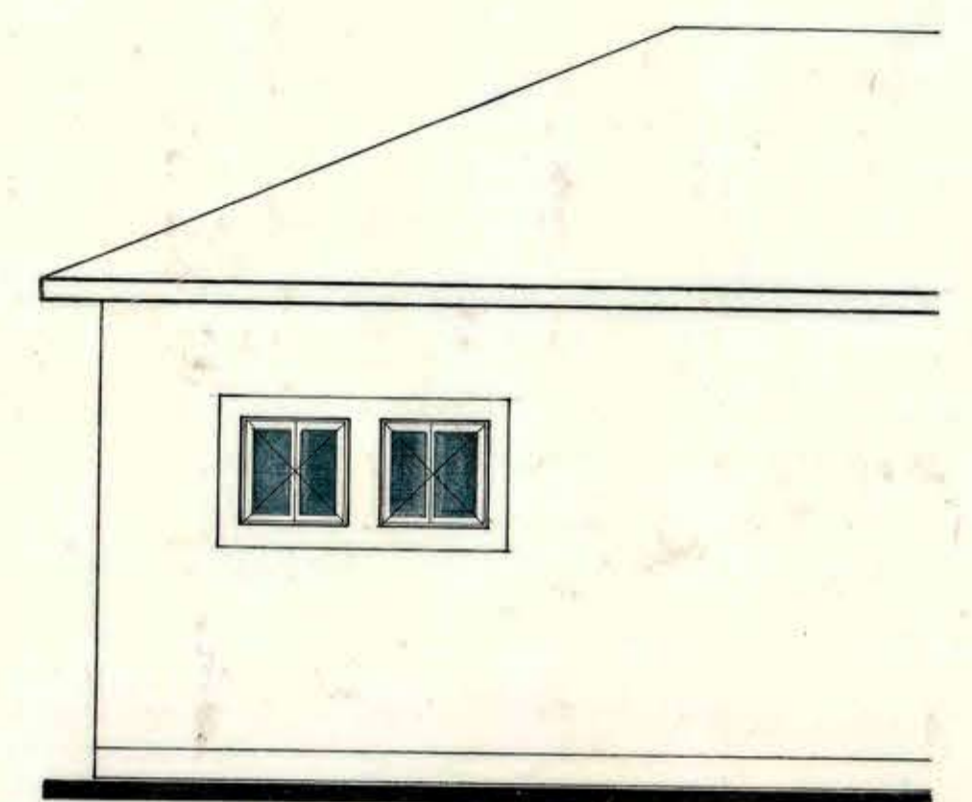
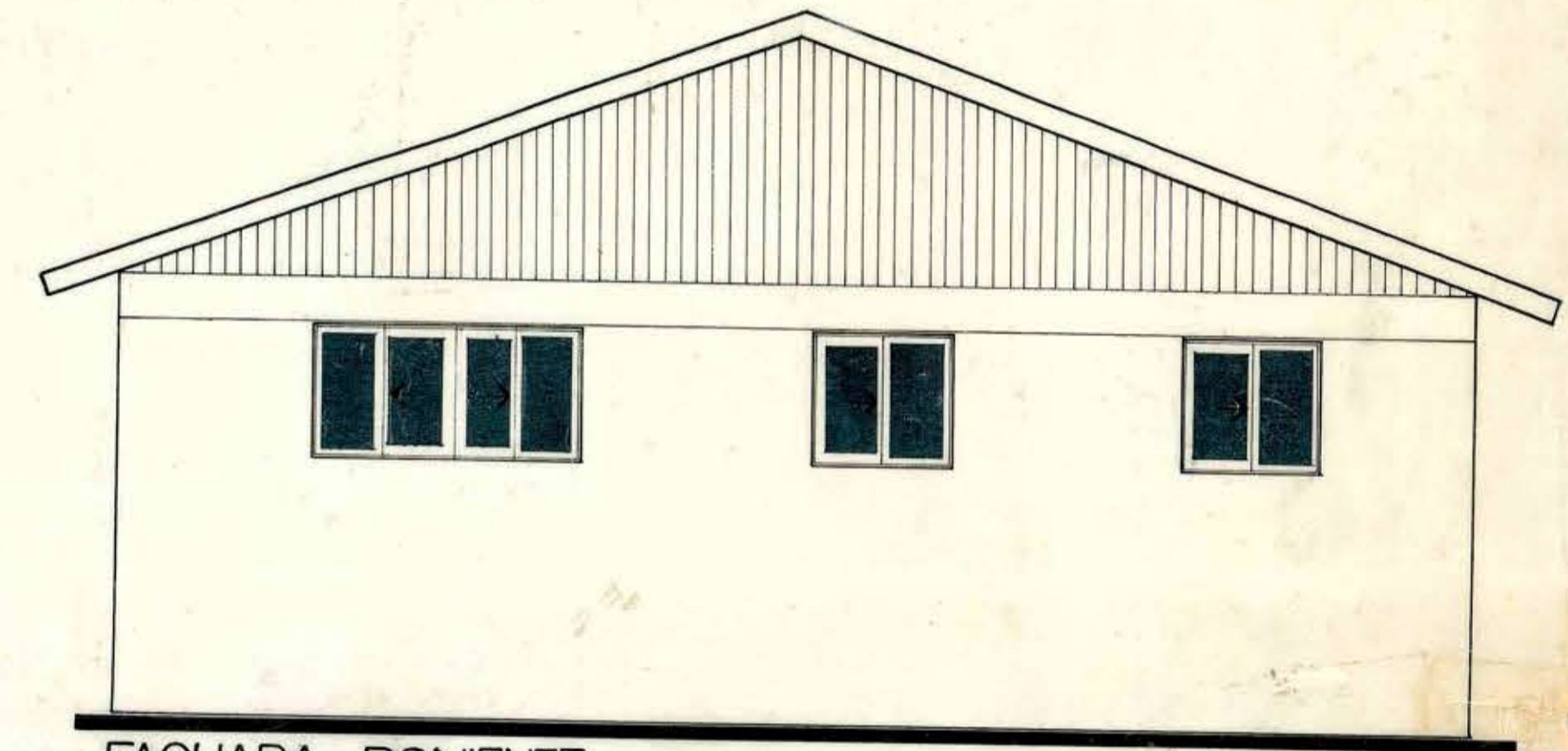


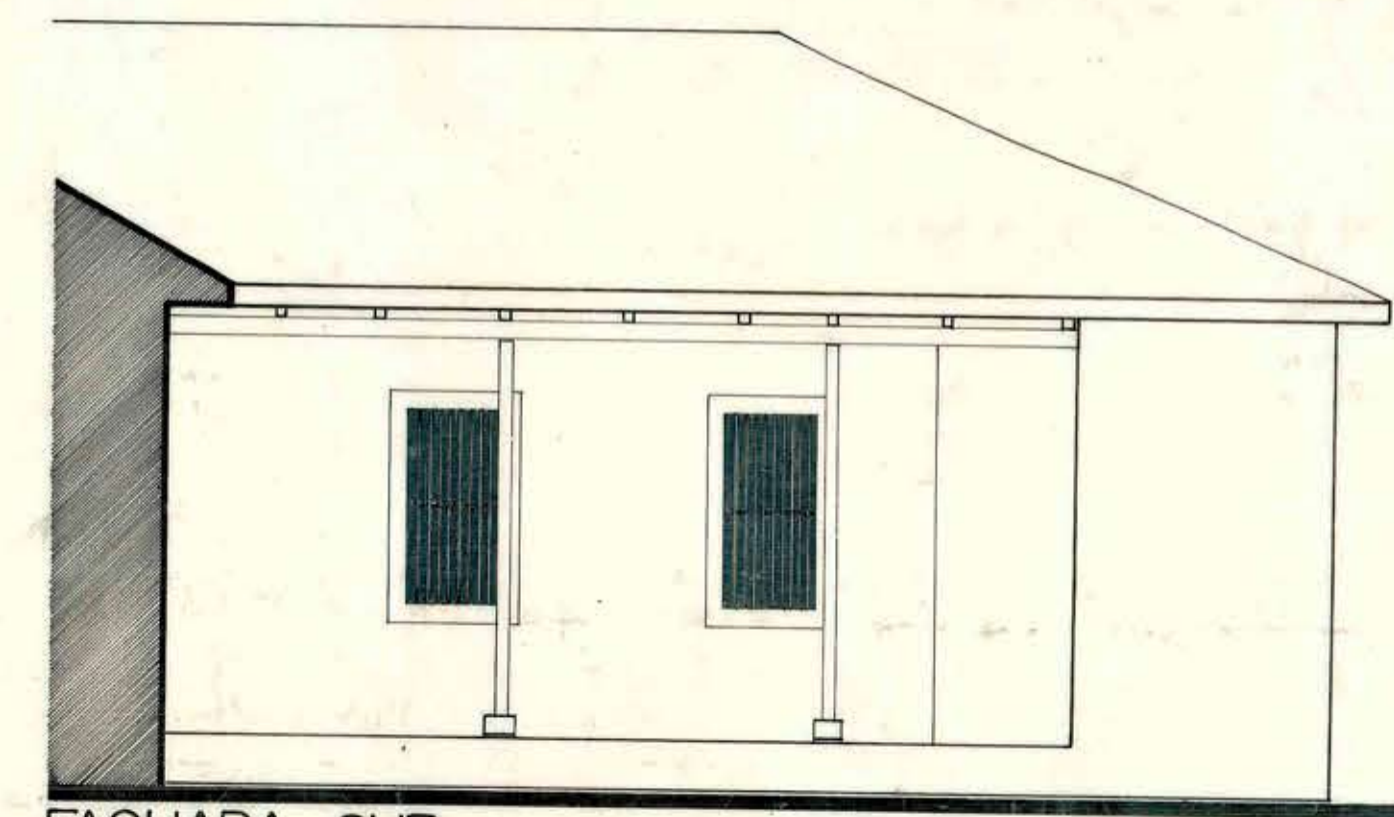
PLANTA DE ARQUITECTURA
 ESCALA 1:50
 acotado en centímetros



FACHADA ORIENTE EDIFICIO MUNICIPAL
 ESCALA 1:50



FACHADA PONIENTE GALPON
 ESCALA 1:50



FACHADA SUR EDIFICIO MUNICIPAL
 ESCALA 1:50

A 08

ILUSTRE MUNICIPALIDAD DE COLTAUCO	
	PROYECTO SERVICIOS HIGIENICOS EDIFICIO MUNICIPAL
	UBICACION CALLE A.PRAT S/N COLTAUCO
GUSTAVO EDWARDS BOLT ARQUITECTO DIRECTOR DE OBRAS MUNICIPALES	ISAURO RUIZ GARCIA ALCALDE
DIBUJO : JAIME PARIS M.	FECHA : MAYO 1982

1.07X 0.32